

討論文件
2013 年 1 月 7 日

立法會發展事務委員會

731CL

石硤尾大窩坪龍坪道旁的房屋用地基礎設施工程

目的

本文件旨在請委員支持我們把 731CL 號工程計劃提升為甲級的建議，按付款當日價格計算，估計所需費用為 7.81 億元，用以提供所需的基礎設施，以確保按時提供兩幅位於石硤尾大窩坪的住宅用地（即土地編號 LS-SSP-0012 和 LS-SSP-0013），以供在 2015/16 年度出售。

工程計劃的範圍

2. 731CL 號工程計劃包括—

- (a) 建造 1 條長約 0.45 公里包括在橋樑和地面上的雙線不分隔行車道，把土地編號 LS-SSP-0013 的車輛出入口連接至龍翔道西行線；
- (b) 建造 2 條合共長約 0.53 公里包括在橋樑和地面上的單線行車道，把龍翔道東行線連接至(a)項所述的擬建雙線不分隔行車道；
- (c) 岩土工程，包括斜坡鞏固工程、攔沙壩和擋土牆；以及
- (d) 附屬工程，包括相關行人道、車輛出入口、排水、排污、食水管和環境美化工程。

— 3. 擬議工程圖則載於附件 1。

4. 如獲財務委員會(財委會)批准撥款，我們計劃在 2013 年 5 月展開擬議工程，預計在 2016 年分階段完成。

理由

5. 為了確保有足夠土地供應和及時提供合適土地出售作私人房屋，政府選定了上述兩幅面積總計約為 32,416 平方米的用地 LS-SSP-0012 和 LS-SSP-0013 出售作私人住宅發展。這兩幅用地位於石硤尾龍翔道北面畢架山半山。為了配合附近低層、低密度住宅發展土地用途，這兩幅用地在《石硤尾分區計劃大綱核准圖編號 S/K4/27》分別屬「住宅(丙類)11」和「住宅(丙類)12」地帶。該大綱圖已在 2012 年 6 月 5 日經行政長官會同行政會議批准後，根據《城市規劃條例》(第 131 章)在 2012 年 6 月 15 日在憲報刊登。

6. 我們須提供所需的基礎設施，以配合上述預計在 2015/2016 年度出售的兩幅用地的發展。擬議道路方案將為這兩幅用地提供直接及方便的通道往來龍翔道，因而節省交通時間並減少對附近民居在交通及環境方面的影響。

對財政的影響

7. 我們估計擬議工程的建設費用，以付款當日價格計算，約為 7.81 億元。

公眾諮詢

8. 在考慮過區內居民的意見後，我們在 2009 年 10 月 27 日在深水埗區議會提交了敲定的道路方案，我們沒有收到反對意見。

9. 我們分別在 2011 年 8 月 5 日和 12 日，根據《道路(工程、使用和補償)條例》(第 370 章)和《水污染管制(排污設備)規例》(第 358 章)，在憲報刊登擬議的道路工程和排污設備工程。我們沒有收到反對意見，有關的授權公告在 2011 年 11 月 4 日在憲報刊登。

對環境的影響

10. 這項工程計劃不屬於《環境影響評估條例》(第 499 章)的指定工程項目。我們就工程計劃進行了一項初步環境評審，結論是透過實施緩解措施，工程計劃不會對環境造成長遠不良影響。環境保護署署長對初步環境評審的結論沒有提出不同意見。

11. 至於擬議工程在建造期間引起的短期影響，我們會將工程項目實施建議的緩解措施納入工程合約，控制噪音、塵埃和工地內的地面排水所造成的滋擾，以符合既定的標準和準則。這些措施包括經常在工地灑水，以減少塵土飛揚的情況；使用活動隔音屏障/隔音罩和低噪音機器，以減低噪音；設置臨時排水渠道以疏導地面排水。

12. 在策劃和設計階段，我們已妥為研究如何制定擬議工程的走線、平水設計和建造方法，以盡可能減少產生建築廢物。此外，為盡量減少運送到公眾填料接收設施¹棄置的惰性建築廢物，我們會要求承建商盡量在這項工程計劃的工地或其他適合的建築工地再用惰性建築廢物(例如挖掘所得的泥土和石填料)。為進一步減少產生建築廢物，我們會鼓勵承建商盡量利用已循環使用或可循環使用的惰性建築廢物，以及使用木材以外的物料搭建模板。

13. 在建造階段，我們會要求承建商提交列明廢物管理措施的廢物管理計劃(下稱「管理計劃」)，供當局批核。管理計劃須載列適當的緩解措施，以避免和減少產生惰性建築廢物，並把廢物再用和循環使用。我們會確保工地日常運作與核准的管理計劃相符。我們會要求承建商在工地把惰性建築廢物與非惰性建築廢物分開，以便運至適當的設施處理。我們會利用運載記錄制度，監管惰性建築廢物和非惰性建築廢物分別運到公眾填料接收設施和堆填區作棄置的情況。

¹ 公眾填料接收設施，已在《廢物處置(建築廢物處置收費)規例》附表 4 訂明。任何人士均須獲得土木工程拓展署署長發出牌照，才可在公眾填料接收設施棄置惰性建築廢物。

14. 我們估計這項工程計劃會產生大約 74,704 公噸建築廢物。我們會在工地再用其中約 44,828 公噸(60.0%)惰性建築廢物，把另外 24,528 公噸(32.8%)惰性建築廢物運到公眾填料接收設施，供日後再用。此外，我們會把餘下的 5,348 公噸(7.2%)非惰性建築廢物運到堆填區棄置。這項工程計劃在公眾填料接收設施和堆填區棄置建築廢物的費用，估計總額約為 130 萬元(以單位成本計算，運送到公眾填料接收設施棄置的物料，每公噸收費 27 元；而運送到堆填區的物料，則每公噸收費 125 元)。

對文物的影響

15. 該工程項目不會影響任何文物地點，即所有法定古蹟、暫定古蹟、已評級文物地點/歷史建築、具考古價值的地點，以及古物古蹟辦事處界定的政府文物地點。

對交通的影響

16. 我們會實施臨時交通安排，包括封閉行車線，以方便建造工程進行。為盡量減少對交通的不良影響，我們會盡量安排在晚間或非繁忙時間，才進行須把行車線封閉的工程。我們亦會成立一個交通管理聯絡小組，成員包括香港警務處、運輸署和其他有關政府部門的代表，以評估臨時交通安排。

土地徵用

17. 擬議工程無須徵用任何土地。

背景資料

18. 我們在 2007 年 9 月把 731CL 號工程計劃提升為乙級。我們在 2008 年 6 月委聘土木工程顧問負責為工程計劃進行工地勘測和詳細設計。工地勘測工程的費用和顧問費在整體撥款分目 7100CX「為工務計劃丁級工程項目進行新市

鎮及市區工程、研究及勘測工作」項下撥款支付，總額為1,341萬元。我們已完成擬議工程的工地勘測及設計。

19. 擬議工程涉及移走 621 棵樹，全非珍貴樹木²。我們會把四棵樹移植在工程計劃範圍以內，並會把種植樹木建議納入為該工程計劃的一部份，包括在地界內補償種植 757 棵樹。

20. 我們估計為擬議工程而開設的職位約有 259 個(208 個工人職位和 51 個專業/技術人員職位)，共提供 8,537 個人工作月的就業機會。

未來路向

21. 如獲委員支持，我們計劃在 2013 年 1 月進行招標。我們亦計劃在 2013 年 2 月徵求工務小組委員會的同意提升 731CL 號工程計劃為甲級，以在 2013 年 3 月向財務委員會申請撥款。

附件

附件 1 - 圖則編號 249496/SK/275 及 249496/SK/276

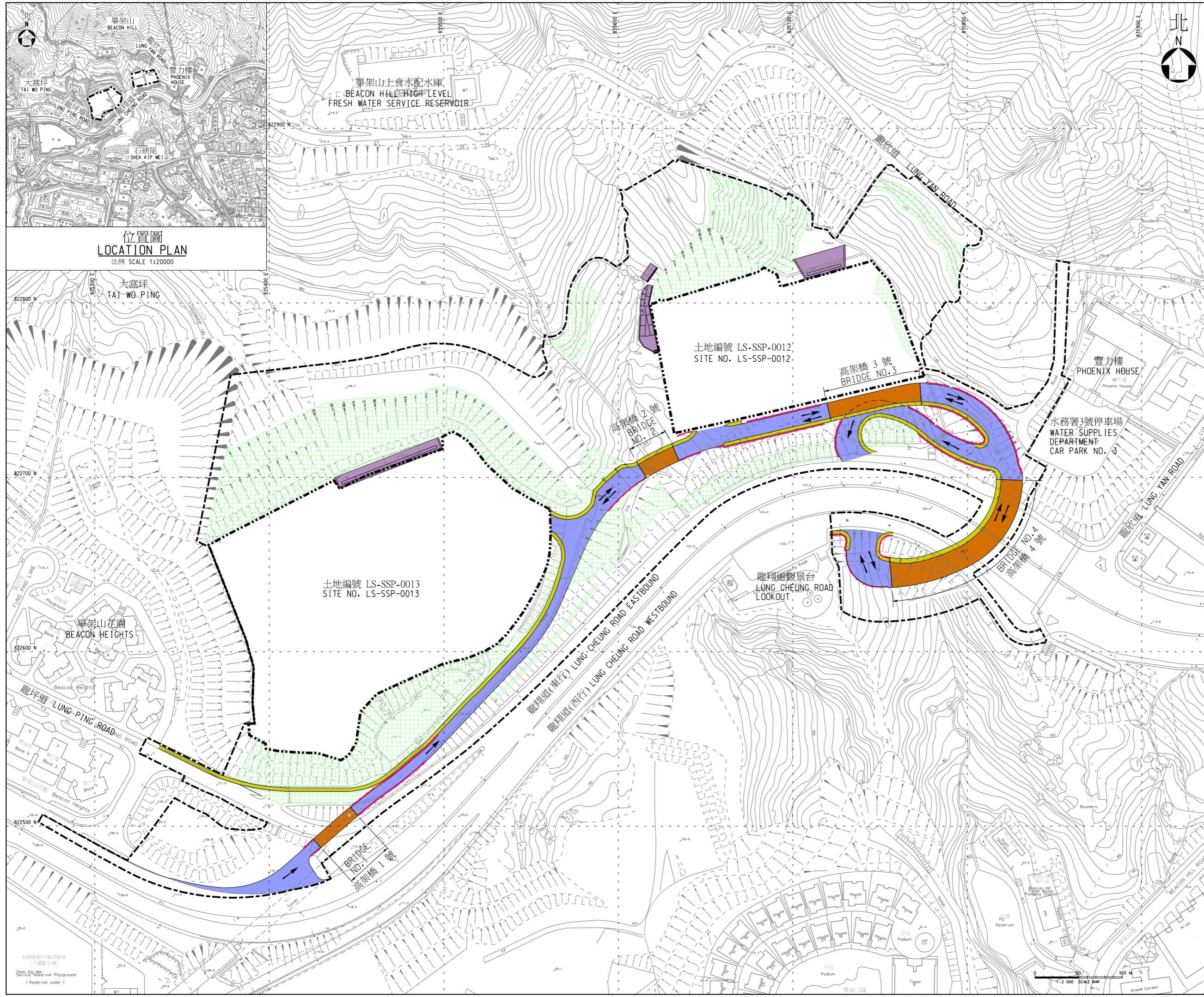
發展局

土木工程拓展署

2012 年 12 月

² 珍貴樹木包括《古樹名木冊》載列的樹木或符合下列最少一項準則的其他樹木—

- (a) 逾百年的樹木；
- (b) 具文化、歷史或紀念價值的樹木，如風水樹、可作為寺院或文物古蹟地標的樹和紀念偉人或大事的樹；
- (c) 屬貴重或稀有品種的樹木；
- (d) 形態獨特的樹木(顧及樹的整體大小、形狀和其他特徵)，如有簾狀高聳根的樹、生長於特別生境的樹木；或
- (e) 樹幹直徑等於或超逾1.0米的樹木(在高出地面1.3米的水平量度)，或樹木的高度／樹冠範圍等於或超逾25米。



- 圖例 LEGEND :**
- 施工區界限
LIMIT OF WORKS AREA
 - 地段界線
LOT BOUNDARY
 - 擬建之地面行車道
PROPOSED AT-GRADE ROAD
 - 擬建之高架行車道
PROPOSED ELEVATED ROAD
 - 擬建之地面及高架行人路
PROPOSED AT-GRADE / ELEVATED FOOTPATH
 - 擬建之斜坡鞏固工程
PROPOSED SLOPE STABILIZATION WORKS
 - 擬建之攔沙壩
PROPOSED CHECK DAM
 - 擬建之擋土牆
PROPOSED RETAINING WALL
 - 行車線 (每一箭咀表示一條行車線)
TRAFFIC LANE (ONE ARROW REPRESENTS ONE LANE)

工程名稱 Project Title
 工務計劃項目第731CL號
 石硤尾大窩坪龍坪道旁的房屋用地
 基礎設施工程
 PWP ITEM NO. 731CL
 INFRASTRUCTURE WORKS FOR
 HOUSING SITES ADJACENT TO
 LUNG PING ROAD AT TAI WO PING,
 SHEK KIP MEI

圖則名稱 Plan Title
 平面圖
 GENERAL LAYOUT PLAN

圖則編號 Plan No.
 249496/SK/275

辦事處 Office
 九龍拓展處
 KOWLOON DEVELOPMENT OFFICE

圖則編號 Plan No.
 249496/SK/275

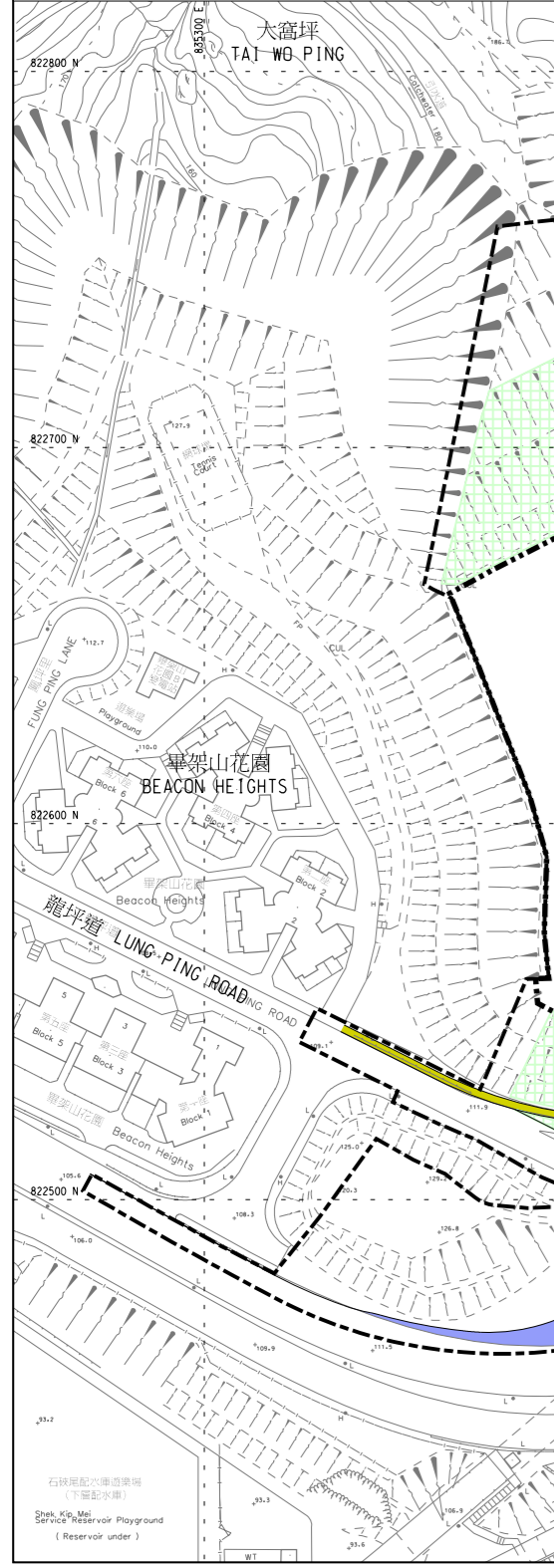
版權所有 不得翻印
 © Copyright Reserved

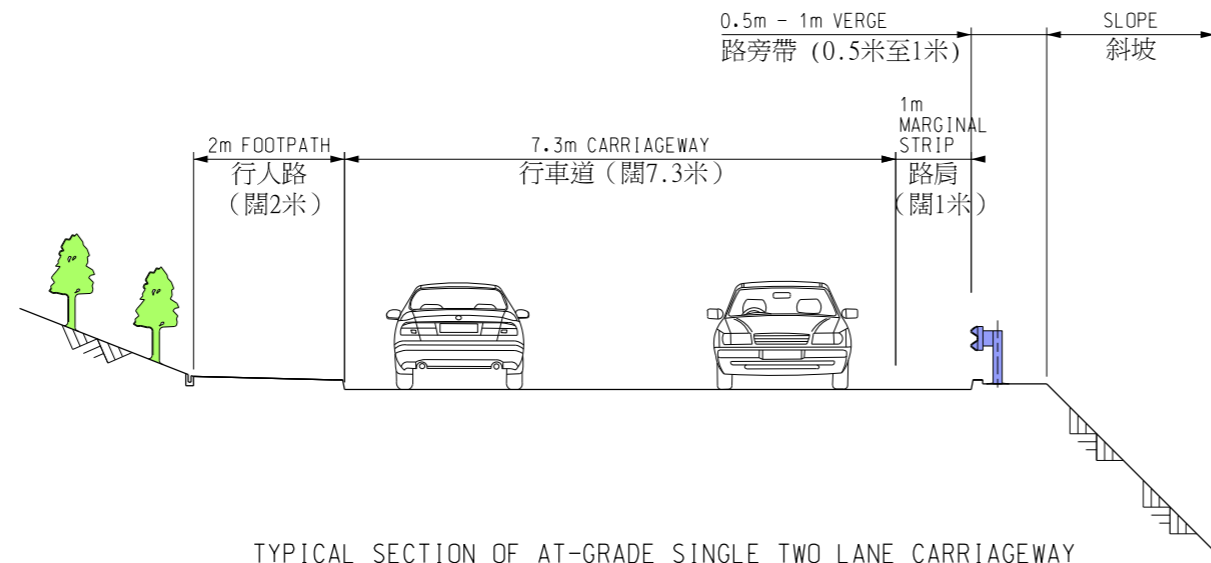
CAD File: J:\249496\SKETCH\SK275-276\249496-SK-275.dgn

辦事處 Office
 九龍拓展處
 KOWLOON DEVELOPMENT OFFICE

土木工程拓展署
 CIVIL ENGINEERING AND
 DEVELOPMENT DEPARTMENT

位置圖 LOCATION PLAN
 比例 SCALE 1:20000





TYPICAL SECTION OF AT-GRADE SINGLE TWO LANE CARRIAGEWAY
地面不分隔雙線行車道切面圖

土地編號 LS-SSP-0012
SITE NO. LS-SSP-0012

龍翔道觀景台
LUNG CHEUNG ROAD
LOOKOUT



BRIDGE Nos.3 AND 4 PHOTOMONTAGE
高架橋三號及四號構想圖

工程名稱 Project Title

工務計劃項目第731CL號
石硤尾大窩坪龍坪道旁的房屋用地
基礎設施工程

PWP ITEM NO. 731CL
INFRASTRUCTURE WORKS FOR
HOUSING SITES ADJACENT TO
LUNG PING ROAD AT TAI WO PING,
SHEK KIP MEI

圖則名稱 Plan Title

切面圖及構想圖
SECTIONS AND PHOTOMONTAGE

圖則編號

Plan No.
249496/SK/276

版權所有 不得翻印
© Copyright Reserved

CAD File: J:\249496\SKETCH\SK275-276\249496-SK-276.dgn

辦事處 Office
九龍拓展處
KOWLOON DEVELOPMENT OFFICE

土木工程拓展署
CIVIL ENGINEERING AND
DEVELOPMENT DEPARTMENT

