

2015 年 7 月 17 日
討論文件

立法會民政事務委員會

社區重點項目計劃(灣仔區)－ 興建摩頓臺活動中心

目的

本文件旨在就社區重點項目計劃下灣仔區的建議項目，即興建摩頓臺活動中心，徵求委員的意見及支持。

建議

2. 我們建議在摩頓臺興建一個建築樓面面積約為 2 260 平方米的多用途表演及活動場地，以供舉辦各類社區建設及文化康樂活動。

理據

3. 現時，禮頓山社區會堂是灣仔區內由民政事務總署（民政總署）管理的唯一表演場地。由於禮頓山社區會堂位置便利，區內團體及政府決策局／部門經常在該場地舉辦地區以至全港性節目及活動，例如：公眾諮詢、研討會、講座和文娛康樂表演。由於禮頓山社區會堂全年使用率均甚高，灣仔區議會及區內團體一直強烈要求在灣仔區增建表演及活動場地。

4. 跑馬地有禮頓山社區會堂，灣仔市中心有灣仔活動中心¹，灣仔西有設於灣仔公園內的社區園圃²，唯獨灣仔東沒有同類社區設施。擬建的活動中心位於摩頓臺，正好彌補灣仔東有關服務的不

¹由民政總署管理。

²由康樂及文化事務署管理。

足。灣仔區議會藉着政府推行社區重點項目計劃的機遇，建議興建摩頓臺活動中心，為社區提供額外的表演和活動場地。

5. 樓高四層的摩頓臺活動中心的建議設施包括 –
 - (a) 1個可容納約250人的禮堂。禮堂附設舞台和1個舞台會議室、1個舞台控制室、化妝室和1個舞台貯物室。禮堂適合用於舉辦中小型表演、典禮、講課，及工作坊等；
 - (b) 1個可容納約130人的多用途活動室暨藝術廊，內設可移動間隔和1個貯物室。有關設施適合用於舉辦小型活動，如會議及藝術品欣賞等；
 - (c) 1個社區園圃暨天台花園，包括社區園圃計劃下的小園圃，及供遊人享用的花園；以及
 - (d) 輔助設施，如管理辦事處、廁所和機電房等。

摩頓臺活動中心的位置圖、工地平面圖、構思圖和平面圖分別載於附件 1 至 3。

對財政的影響

6. 在社區重點項目計劃下，18 區每區均已獲預留一次性的 1 億元撥款。此外，香港賽馬會慈善信託基金已批出上限為 4,000 萬元的捐款，予灣仔區議會推行興建摩頓臺活動中心項目。因此，本項目可用款額上限為 1 億 4,000 萬元。

7. 按付款當日價格計算，本項目的工程及相關項目的費用預計為 1 億 3,310 萬元。另外，690 萬元將預留作舉辦社區參與及宣傳活動，以及為建築署和灣仔民政事務處(灣仔民政處)聘請非公務員合約僱員，以監督推展項目。有關預算的分項數字載於附件 4。

8. 我們估計本項目所引致的額外政府經常開支約為每年 490 萬元。

工程推行計劃

9. 若撥款申請獲立法會工務小組委員會及財務委員會(財委會)批准，我們計劃於 2016 年年中展開建築工程，並於 2018 年年中完工。

公眾諮詢

10. 灣仔區議會在 2013 年 2 月成立社區重點項目工作小組(工作小組)，以監督社區重點項目的工程範圍和運作模式，及進行相關的公眾諮詢工作。工作小組在建議興建多用途表演及活動場地後，隨即在 2013 年 2 月至 3 月展開第一輪諮詢，包括舉行公眾諮詢會，及諮詢灣仔區 3 個分區委員會。逾九成參與公眾諮詢會的人士均支持建議。3 個分區委員會亦一致支持建議，並促請盡快推行項目。灣仔區議會在 2013 年 3 月通過在社區重點項目計劃下增建一所表演及活動場地的建議。

11. 工作小組在落實擬建表演及活動場地的選址，及擬備大樓的設計概念草圖後，於 2014 年 7 月至 8 月進行第二輪諮詢。為加深公眾對擬建項目的認識，我們在灣仔區內展出一系列的宣傳品，包括路邊橫額、輕便宣傳架、掛牆宣傳板及海報。另外，我們印製宣傳單張和小冊子，讓市民於灣仔民政處的諮詢服務中心索取，或從灣仔區議會網站上的社區重點項目計劃專題網頁下載。工作小組亦舉行公眾諮詢會，及徵詢 3 個分區委員會的意見。我們已就收集所得的公眾意見及建議作出回應，並於 2014 年 9 月提交工作小組考慮；在敲定大樓設計時，亦已適當地考慮這些意見。

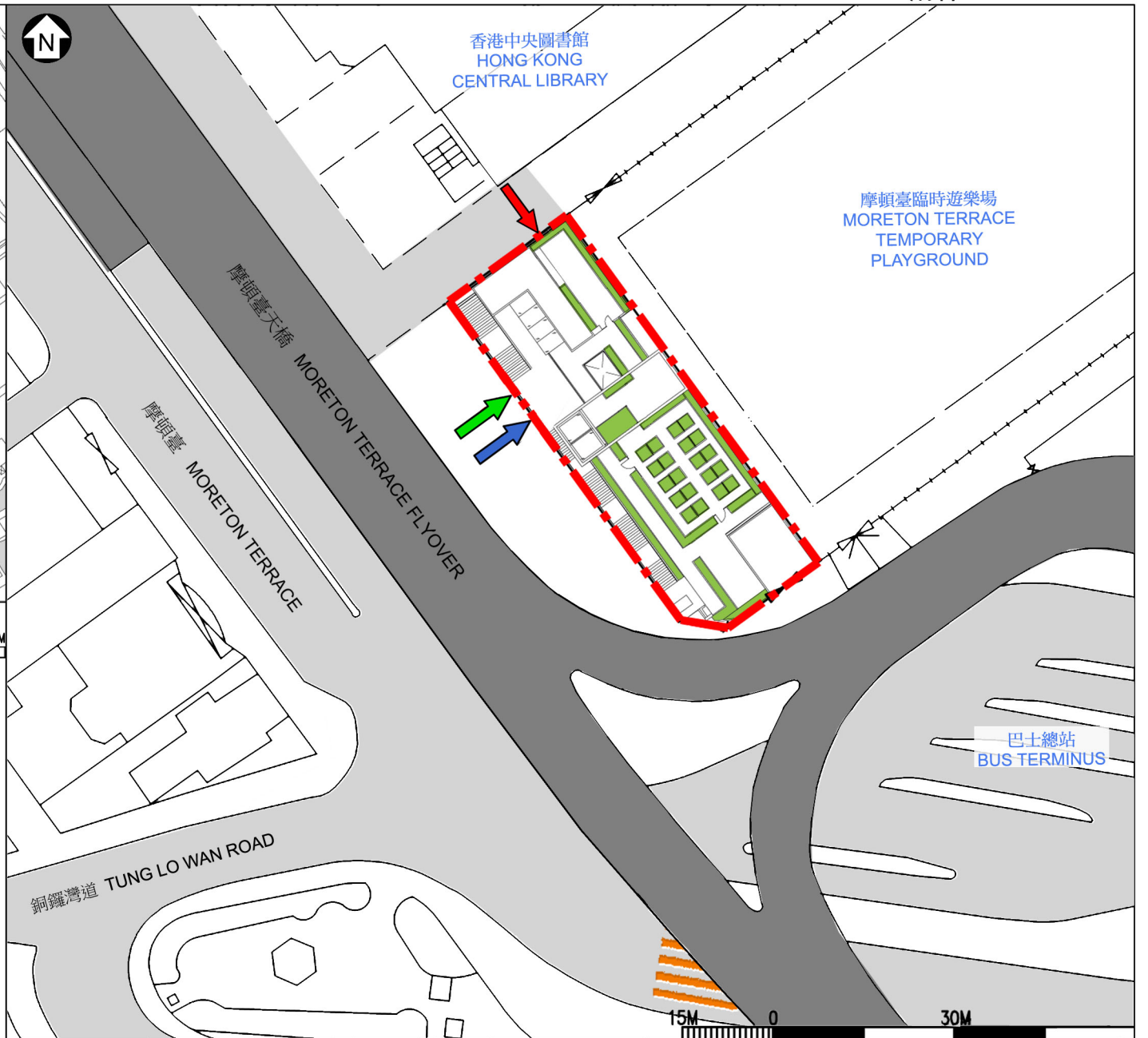
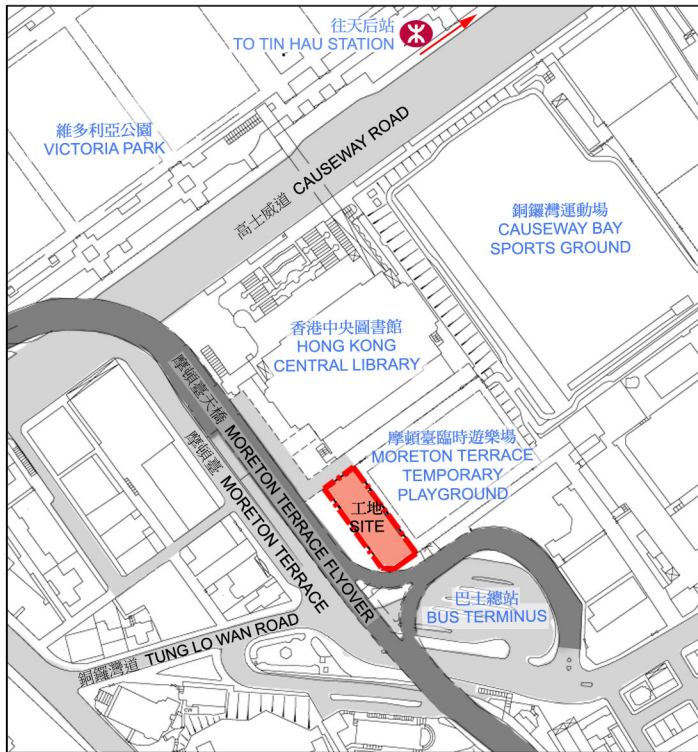
背景

12. 行政長官在其 2013 年《施政報告》中宣布在社區重點項目計劃下，每區可獲預留一次性的 1 億元撥款去推展社區重點項目。這些項目應可切合地區需要或可彰顯地區特色，並對社區有明顯及長遠的效益。

13. 全港 18 區區議會已同意其社區重點項目的初步建議。大部分項目主要為工程項目，故須符合基本工程儲備基金現行有關工程規劃和推行的規定，包括擬備工程界定書和技術可行性說明書，以及進行詳細設計。

14. 自 2014 年 1 月起，我們已經提交合共 19 個社區重點項目予立法會民政事務委員會考慮。當中 3 個及 10 個項目已分別獲財委會及工務小組委員會批准，而另外 6 個項目亦將儘快提交工務小組委員會考慮。民政總署及各區民政事務處正與各區議會、相關政府決策局和部門，及伙伴機構(如適用)緊密合作，致力推展其餘 7 個項目，以期於 2015-16 立法年度就這些項目徵求委員的意見。

民政事務局
民政事務總署
2015 年 7 月



位置圖
LOCATION PLAN (1:5000)

圖例 LEGEND:

	工地範圍 SITE BOUNDARY		車輛出入口 VEHICULAR INGRESS / EGRESS
	行人出入口 PEDESTRIAN ENTRANCE/ EXIT		行人過路處 PEDESTRIAN CROSSING
	無障礙出入口 BARRIER-FREE ENTRANCE/ EXIT		綠化範圍 / 天台 LANDSCAPED AREA / ROOF

工地平面圖
SITE PLAN

68RE
社區重點項目計劃（灣仔區）- 興建摩頓臺活動中心
SIGNATURE PROJECT SCHEME (WAN CHAI DISTRICT) -
CONSTRUCTION OF MORETON TERRACE ACTIVITIES CENTRE



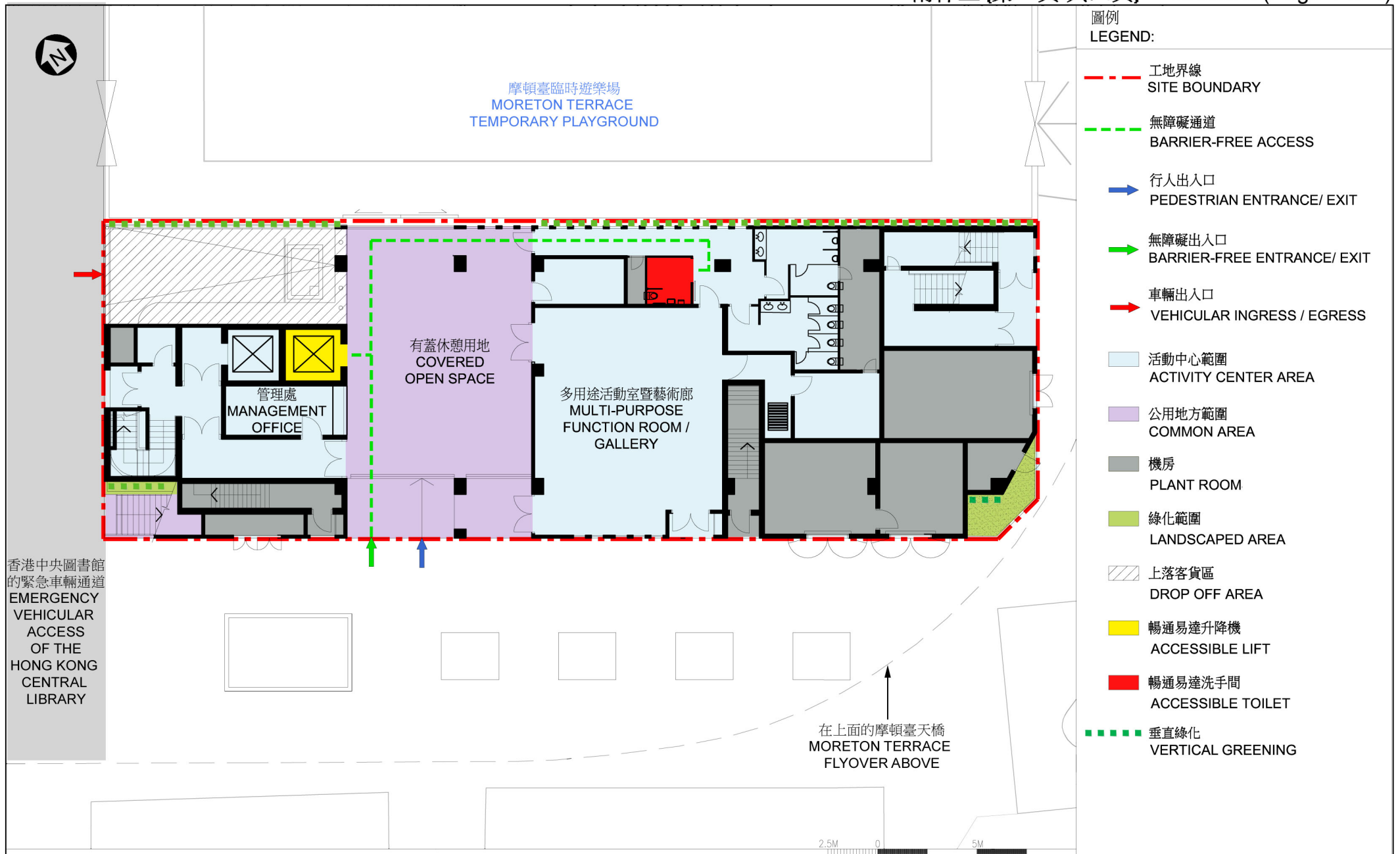


從西面望向大樓的構思透視圖
PERSPECTIVE VIEW
FROM WESTERN
DIRECTION (ARTIST'S
IMPRESSION)

68RE
社區重點項目計劃（灣仔區）- 興建摩頓臺活動中心
SIGNATURE PROJECT SCHEME (WAN CHAI DISTRICT) -
CONSTRUCTION OF MORETON TERRACE ACTIVITIES CENTRE

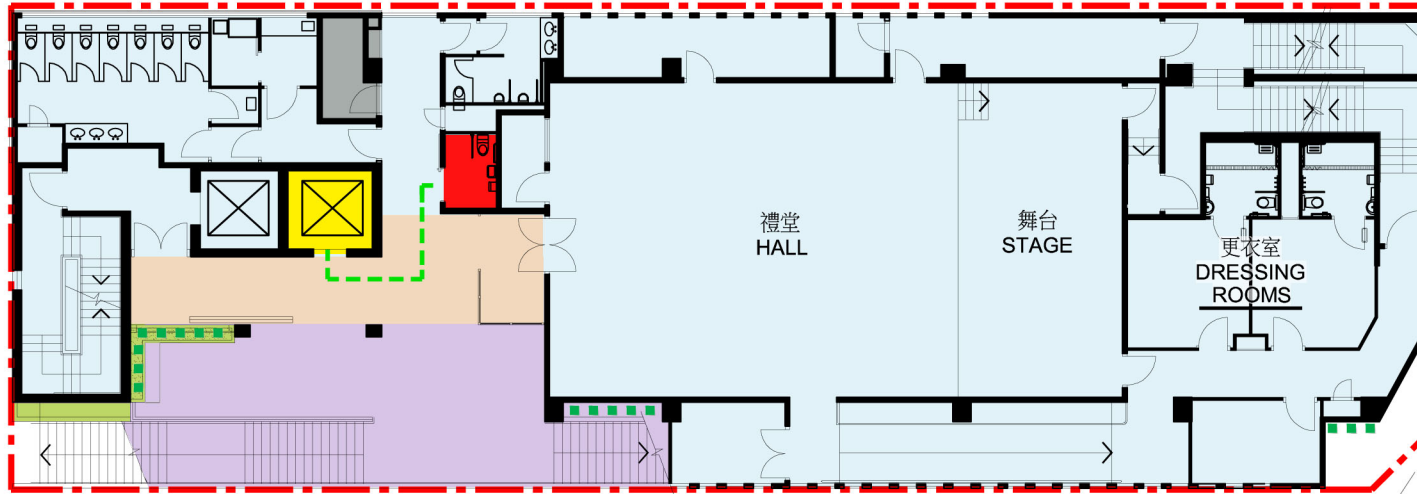


ARCHITECTURAL
SERVICES
DEPARTMENT 建築署



地下平面圖
GROUND FLOOR PLAN

68RE
社區重點項目計劃 (灣仔區) - 興建摩頓臺活動中心
SIGNATURE PROJECT SCHEME (WAN CHAI DISTRICT) -
CONSTRUCTION OF MORETON TERRACE ACTIVITIES CENTRE



圖例
LEGEND:

- - - 工地界線
SITE BOUNDARY
- - - 無障礙通道
BARRIER-FREE ACCESS
- 活動中心範圍
ACTIVITY CENTER AREA
- 公用地方範圍
COMMON AREA
- 主入口大堂
MAIN FOYER
- 機房
PLANT ROOM
- 綠化範圍
LANDSCAPED AREA
- 暢通易達升降機
ACCESSIBLE LIFT
- 暢通易達洗手間
ACCESSIBLE TOILET
- - - 垂直綠化
VERTICAL GREENING

↑
在上面的摩頓臺天橋
MORETON TERRACE
FLYOVER ABOVE



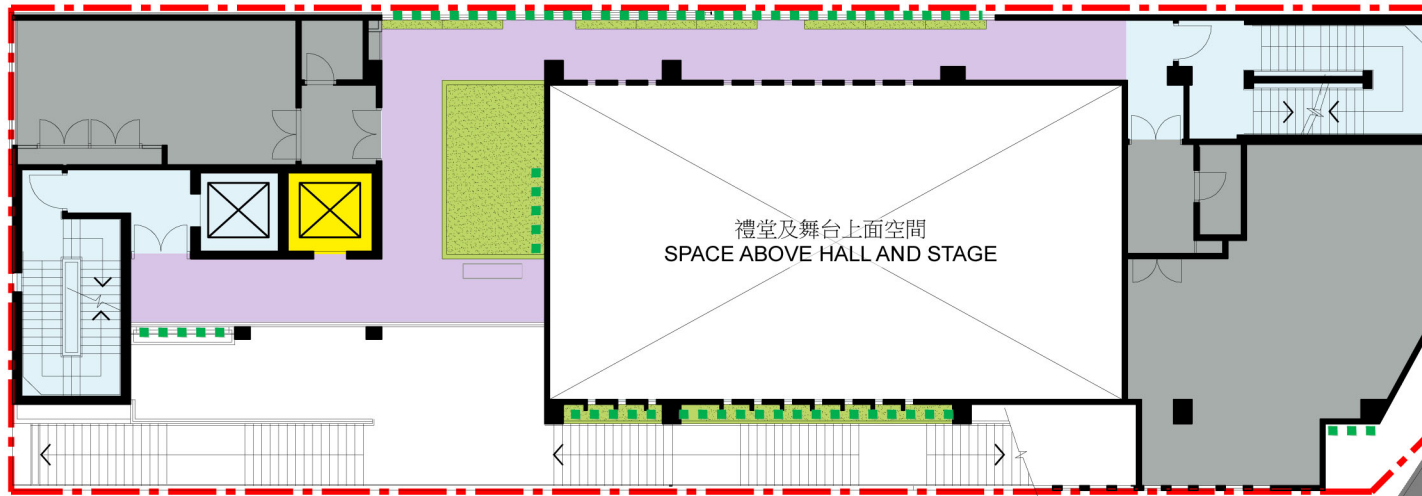
一樓平面圖
FIRST FLOOR PLAN

68RE
社區重點項目計劃 (灣仔區) - 興建摩頓臺活動中心
SIGNATURE PROJECT SCHEME (WAN CHAI DISTRICT) -
CONSTRUCTION OF MORETON TERRACE ACTIVITIES CENTRE





- 圖例
LEGEND:
- - - 工地界線
SITE BOUNDARY
 - 活動中心範圍
ACTIVITY CENTER AREA
 - 公用地方範圍
COMMON AREA
 - 機房
PLANT ROOM
 - 綠化範圍
LANDSCAPED AREA
 - 暢通易達升降機
ACCESSIBLE LIFT
 - - - 垂直綠化
VERTICAL GREENING



摩頓臺天橋
MORETON TERRACE FLYOVER

2.5M 0 5M

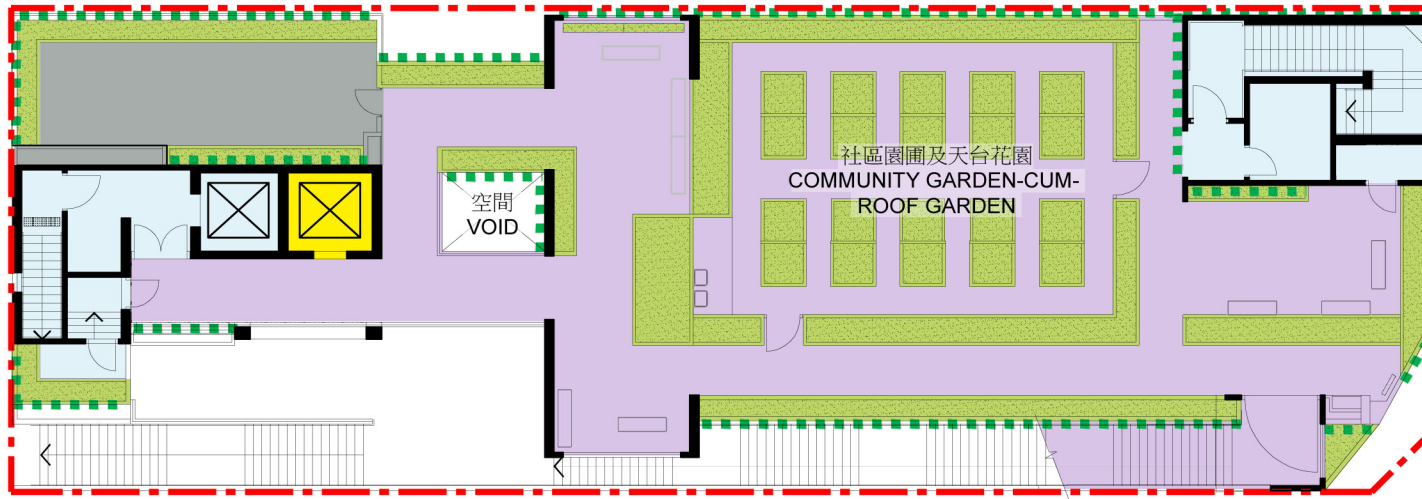
二樓平面圖
SECOND FLOOR PLAN

68RE
社區重點項目計劃 (灣仔區) - 興建摩頓臺活動中心
SIGNATURE PROJECT SCHEME (WAN CHAI DISTRICT) -
CONSTRUCTION OF MORETON TERRACE ACTIVITIES CENTRE

 ARCHITECTURAL
SERVICES
DEPARTMENT 建築署



- 圖例
LEGEND:
- - - 工地界線
SITE BOUNDARY
 - 活動中心範圍
ACTIVITY CENTER AREA
 - 公用地方範圍
COMMON AREA
 - 機房
PLANT ROOM
 - 綠化範圍
LANDSCAPED AREA
 - 暢通易達升降機
ACCESSIBLE LIFT
 - 垂直綠化
VERTICAL GREENING



天台平面圖
ROOF PLAN

68RE
社區重點項目計劃 (灣仔區) - 興建摩頓臺活動中心
SIGNATURE PROJECT SCHEME (WAN CHAI DISTRICT) -
CONSTRUCTION OF MORETON TERRACE ACTIVITIES CENTRE



灣仔區社區重點項目預算概覽

項目	預算開支 (千元)
工程及相關項目	133,100
社區參與及宣傳活動	700
非公務員合約僱員	6,200
總計¹	140,000

¹ 除了在社區重點項計劃下每區獲預留一次性的 1 億元撥款外，香港賽馬會慈善信託基金已批出捐贈上限 4,000 萬元予灣仔區的社區重點項目。