

立法會房屋事務委員會

工務計劃項目編號 B080TI 及 B081TI —
公共運輸交匯處及相關工程
以配合葵涌及屏山的公營房屋發展

目的

本文件旨在請委員支持政府當局的建議，將以下兩項工務計劃項目提升為甲級，以配合在葵涌及屏山橋昌路東的公營房屋發展—

- (a) B080TI 號工務計劃—葵涌貨櫃碼頭路的公共運輸交匯處及葵涌道道路交界處改善工程；及
- (b) B081TI 號工務計劃—屏山橋昌路東公共運輸交匯處及相關工程。

項目建議

2. B080TI 號工程計劃的範圍包括—

- (a) 建造一個內設四個停車處的公共運輸交匯處（交匯處），旅遊車、專利巴士、綠色專線小巴及的士各使用一個停車處；
- (b) 在葵涌道及葵富路的道路交界處和葵涌道及葵益道的道路交界處的改善工程；以及
- (c) 附屬的相關工程，包括排水、照明和消防系統及環境美化工程。

—— 擬議工程的平面圖載於附件一及附件二。

3. **B081TI** 號工程計劃的範圍包括—

(a) 拆卸兩個現有交匯處及其相關裝備和構築物；以及

(b) 建造以下項目—

(i) 一個專為專利巴士而設的交匯處，內設四個停車處；

(ii) 一條設有載客升降機、橫跨屏廈路並連接到西鐵天水圍站的行人天橋；

(iii) 位於橋發街和屏廈路的行人徑、單車徑和路旁停車處；

(iv) 單車停車處；以及

(v) 附屬的相關工程，包括交匯處的上蓋、排水、照明及機電系統及環境美化工程。

—— 擬議工程的平面圖載於附件三，而擬議交匯處和行人天橋的構思圖分別載於附件四及附件五。

4. 我們計劃在 2015 年 4 月展開 **B080TI** 號工程計劃的葵涌交匯處建造工程及道路交界處改善工程，並於 2017 年 2 月完成。**B081TI** 號工程計劃的屏山交匯處建造工程及相關工程預計在 2015 年 4 月展開，並於 2018 年 1 月完成。

理由

5. 位於前葵涌已婚警察宿舍及屏山橋昌路東的公營房屋地盤將會發展以回應社會對公營房屋日益增加的需求。位於前葵涌已婚警察宿舍的公共租住房屋（公屋）發展項目將提供約 860 個單位，可容納約 2 400 人。而位於屏山橋昌路東的居者有其屋計劃（居屋）發展項目，將提供約 2 400 個單位，可容納約 7 700 人。

6. 為配合前葵涌已婚警察宿舍的公屋發展，我們需要紓緩區內的交通擠塞問題。現時，兩個沿葵涌道的道路交界處在繁忙時間已接近其設計的容車量。為應付預計的交通流量增長，我們有需要改善現有的交通基建設施。因此，我們擬議在貨櫃碼頭路興建一個新的交匯處，並在葵涌道的兩個現有道路交界處進行改善工程。

7. 屏山橋昌路東居屋發展範圍內及其毗鄰現有兩個交匯處，分別位於橋發街及屏廈路。為提供土地予上述居屋的發展，我們需要騰出在橋發街的交匯處，並重新建造在屏廈路的交匯處以容納現有兩個交匯處內的公共運輸服務及應付因上述居屋發展項目帶來的額外需求。另一方面，因應增加的人口，我們需要建造一條設有載客升降機的行人天橋橫跨屏廈路並連接到西鐵天水圍站。該行人天橋可以更方便行人來往西鐵站、便利行人在區內的日常出入，亦可以在繁忙的屏廈路上把行人與車輛分隔，讓行人更加安全。

8. 擬議的交匯處及相關工程需如期完成，以配合葵涌和屏山的公營房屋發展的居民入伙。因此，我們計劃將 **B080TI** 及 **B081TI** 號工程計劃的設計和建造工作委託予房委會以便與鄰近的公營房屋發展項目有相應的配合。工程完成後，兩個交匯處、行人天橋及相關設施將移交予相關政府部門管理和維修保養。

項目估算

9. **B080TI** 及 **B081TI** 號工程計劃已在 2013 年 9 月提升為乙級。按付款當日的價格計算，我們估計葵涌的 **B080TI** 號工程計劃及屏山的 **B081TI** 號工程計劃的建設費用分別為 7,270 萬元和 6.022 億元。

公眾諮詢

10. 就 **B080TI** 號工程計劃的擬議工程，我們—

(a) 在 2012 年 12 月 13 日諮詢了葵青區議會轄下的交通及運輸委員會，委員支持擬議工程；及

(b) 在 2014 年 6 月 6 日根據《道路(工程、使用及補償)條例》(第 370 章)就道路工程刊登憲報，我們並沒有收到反對意見。該授權公告已在 2014 年 9 月 5 日刊憲。

11. 就 **B081TI** 號工程計劃的擬議工程，我們—

(a) 在 2013 年 5 月 23 日和 2013 年 7 月 25 日諮詢了元朗區議會轄下的交通及運輸委員會，委員備悉有關擬議工程，並建議政府對擬建的行人天橋盡快施工。委員同時要求興建一個街市及熟食中心，這些設施將會在上述的居屋計劃內提供；

(b) 在 2014 年 9 月 17 日諮詢橋樑及有關建築物外觀諮詢委員會（橋諮會）¹，並已獲得橋諮會原則上接納擬議的外觀設計；及

(c) 在 2014 年 4 月 25 日根據《道路(工程、使用及補償)條例》(第 370 章)就道路工程刊登憲報，並沒有收到反對意見。該授權公告已在 2014 年 7 月 18 日刊憲。

未來路向

12. 我們計劃於 2014 年 12 月提請立法會工務小組委員會支持此建議，並於 2015 年 1 月向立法會財務委員會申請批准撥款，把 **B080TI** 及 **B081TI** 號工程計劃提升為甲級。

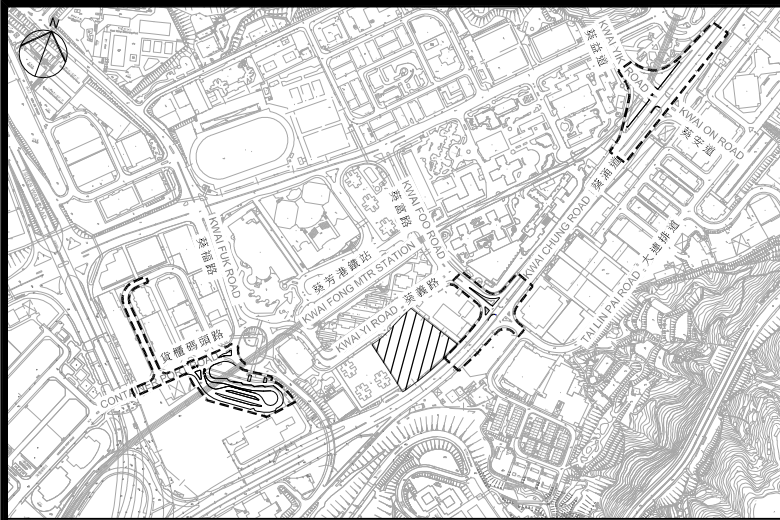
徵求意見

13. 請委員支持工程計劃的撥款建議。

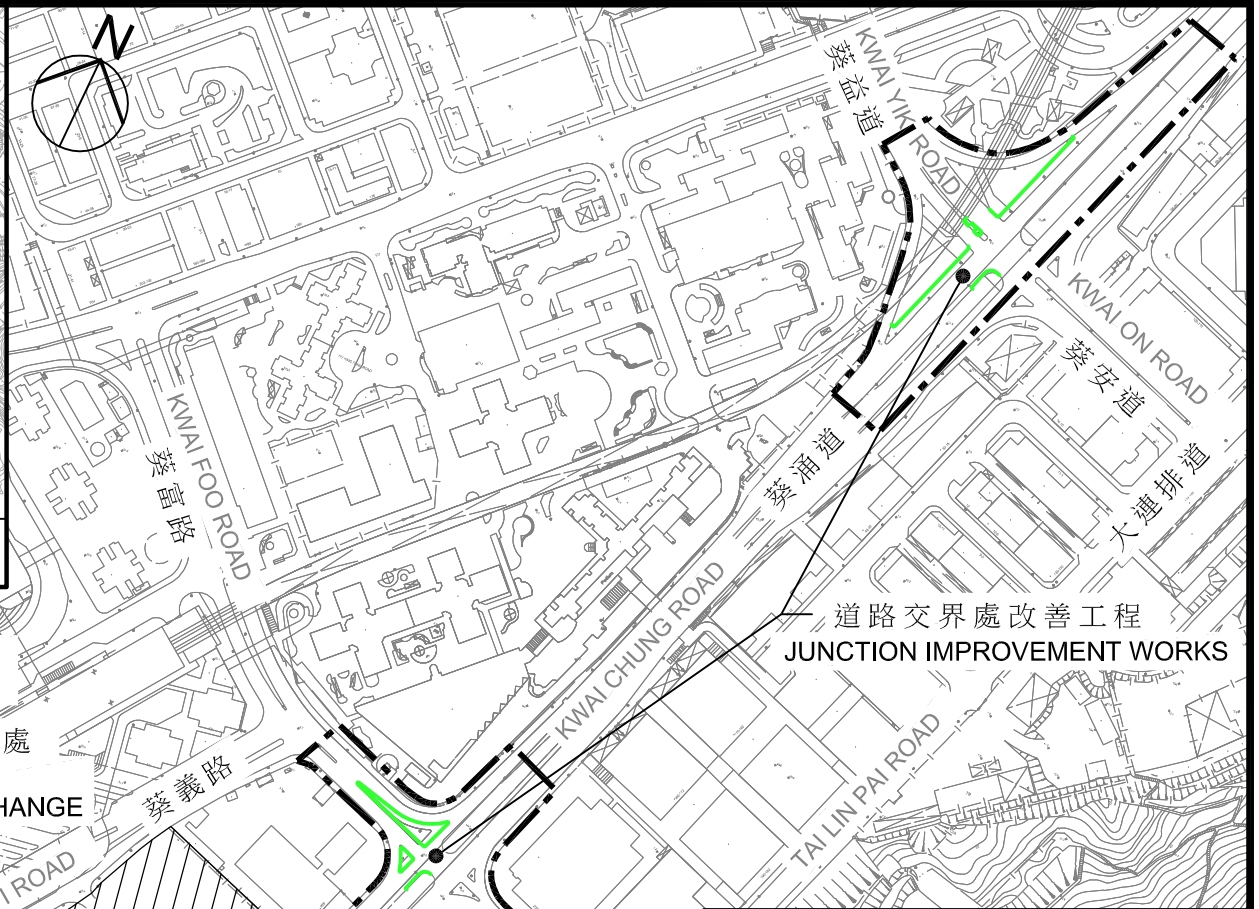
運輸及房屋局

2014 年 10 月

¹ 橋樑及有關建築物外觀諮詢委員會由香港建築師學會、香港工程師學會、香港規劃師學會、一所學術機構、建築署、路政署、房屋署，以及土木工程拓展署的代表組成，負責從美學和視覺效果的角度，審核橋樑及其他與公路系統有關的建築物（包括隔音屏障和半密封式隔音罩）的設計。



索引圖 KEY PLAN
比例 SCALE 1:12500



擬建的排水改善工程
PROPOSED DRAINAGE
UPGRADING WORKS

擬建公共運輸交匯處
PROPOSED PUBLIC
TRANSPORT INTERCHANGE

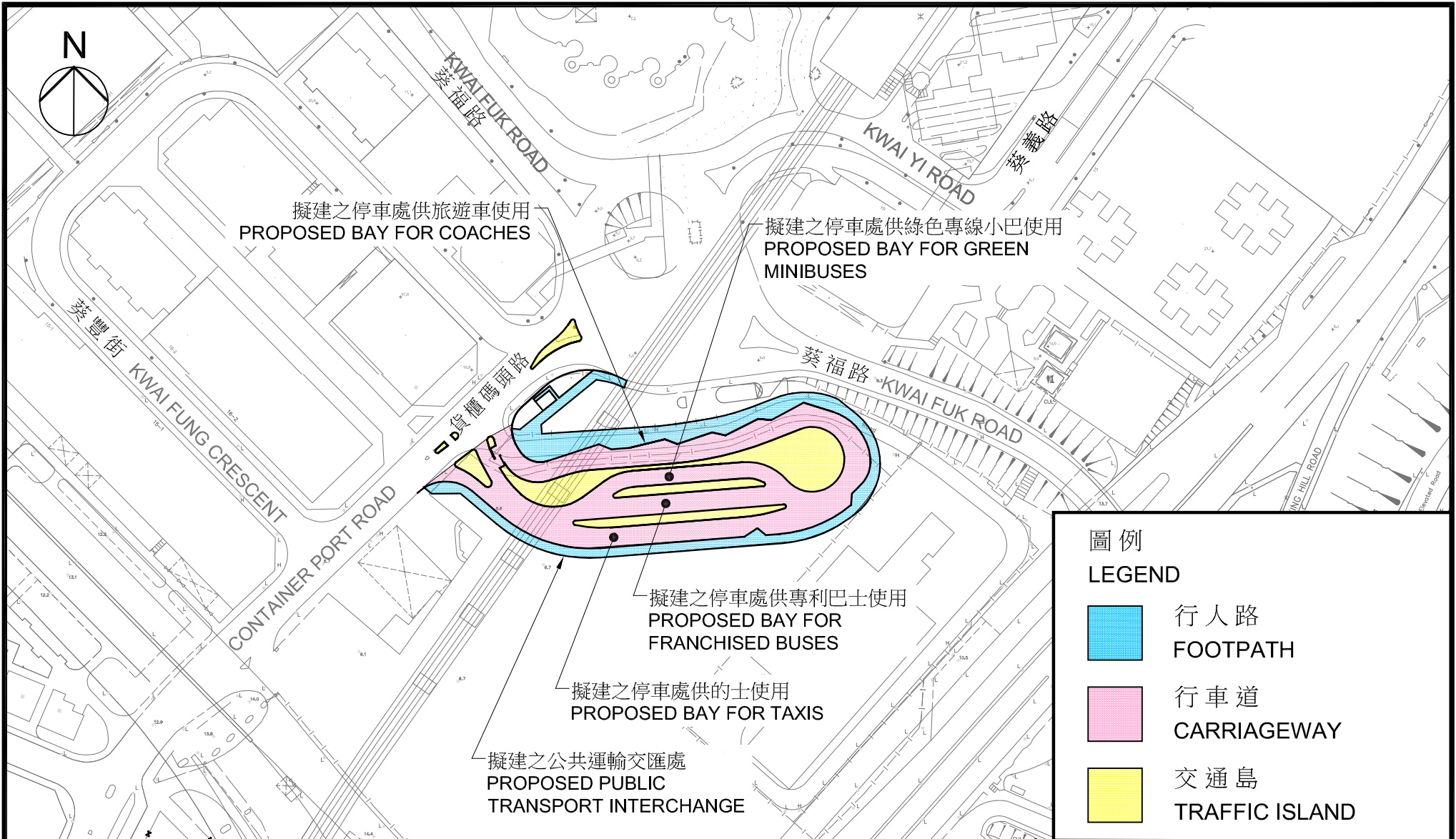
道路交界處改善工程
JUNCTION IMPROVEMENT WORKS

擬建的公共房屋發展
PROPOSED PUBLIC
HOUSING DEVELOPMENT

圖例 LEGEND	
	施工區界限 LIMIT OF WORKS AREA
	擬建路邊線 PROPOSED KERB LINE

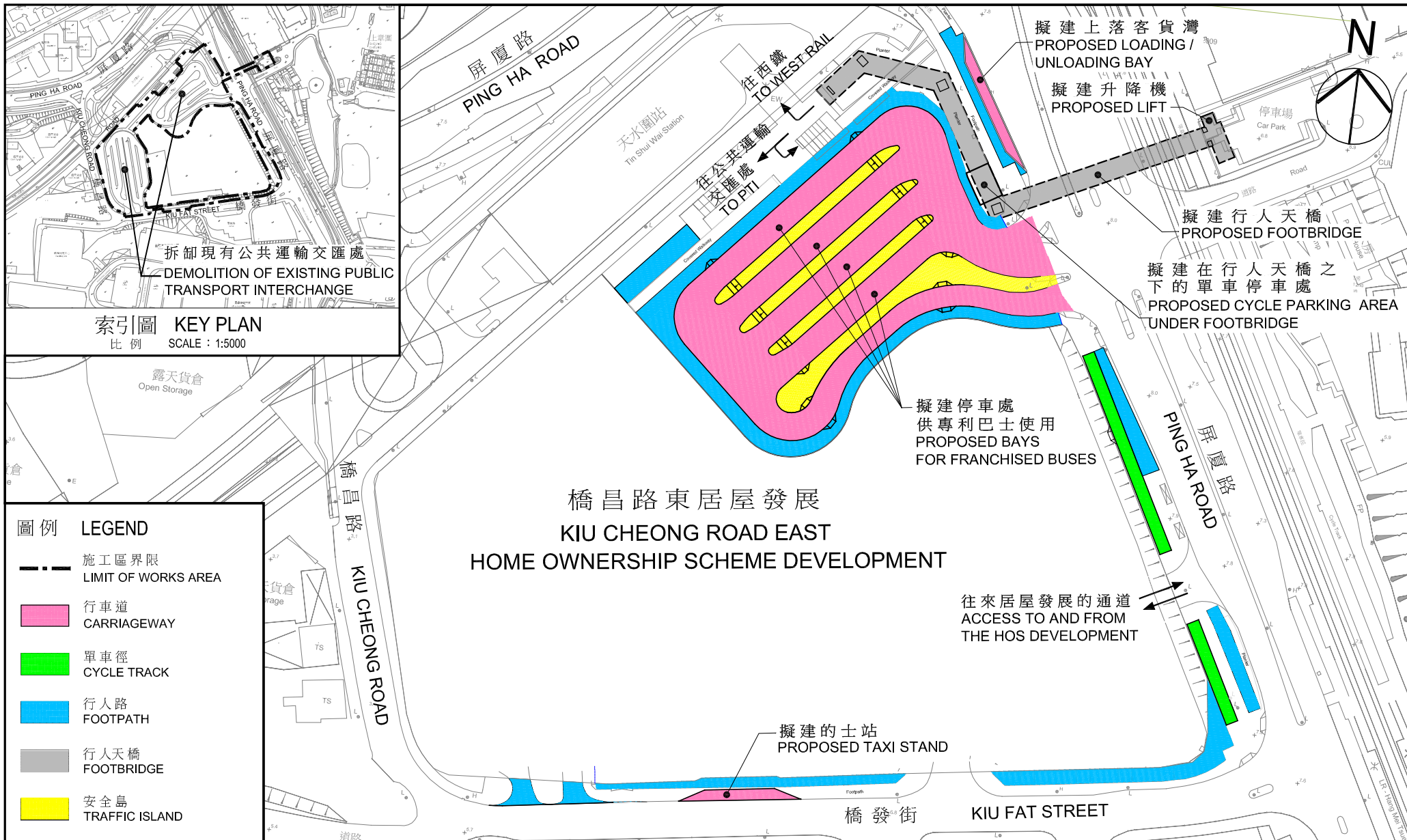
工務計劃項目編號 B080TI -
葵涌 - 貨櫃碼頭路的公共運輸交匯處及葵涌道道路交界處改善工程
PWP ITEM No. B080TI
PUBLIC TRANSPORT INTERCHANGE AT CONTAINER PORT ROAD AND
JUNCTION IMPROVEMENT WORKS ALONG KWAI CHUNG ROAD, KWAI CHUNG

工地平面圖
SITE PLAN
比例 SCALE 1:4000



工務計劃項目編號 B080TI
 葵涌 - 貨櫃碼頭路的公共運輸交匯處及葵涌道道路交界處改善工程
 PWP ITEM No. B080TI
 PUBLIC TRANSPORT INTERCHANGE AT CONTAINER PORT ROAD AND
 JUNCTION IMPROVEMENT WORKS ALONG KWAI CHUNG ROAD, KWAI CHUNG

工地平面圖
 SITE PLAN
 比例 SCALE 1:2000



拆卸現有公共運輸交匯處
DEMOLITION OF EXISTING PUBLIC
TRANSPORT INTERCHANGE

索引圖 KEY PLAN
比例 SCALE: 1:5000

圖例 LEGEND

- 施工區界限
LIMIT OF WORKS AREA
- 粉紅色 行車道
CARRIAGEWAY
- 綠色 單車徑
CYCLE TRACK
- 藍色 行人路
FOOTPATH
- 灰色 行人天橋
FOOTBRIDGE
- 黃色 安全島
TRAFFIC ISLAND

橋昌路東居屋發展
KIU CHEONG ROAD EAST
HOME OWNERSHIP SCHEME DEVELOPMENT

工務計劃項目編號 B081TI
屏山橋昌路東公共運輸交匯處及相關工程
PWP ITEM NO. B081TI
PUBLIC TRANSPORT INTERCHANGE AND ASSOCIATED WORKS AT KIU CHEONG ROAD EAST, PING SHAN

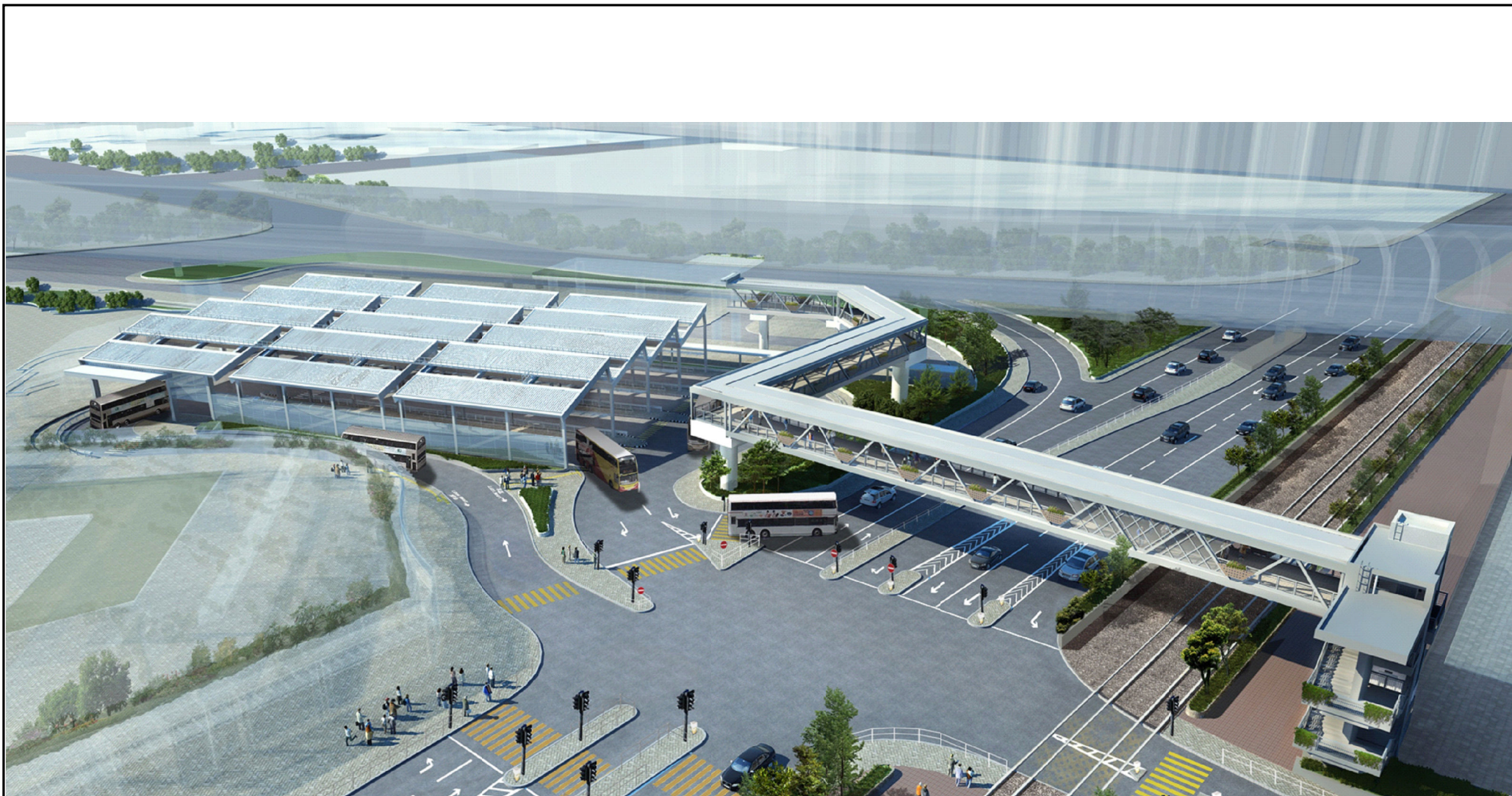
工地平面圖
SITE PLAN
比例 SCALE: 1:1500



工務計劃項目編號 B081TI
屏山橋昌路東公共運輸交匯處及相關工程
PWP ITEM NO. B081TI

PUBLIC TRANSPORT INTERCHANGE AND ASSOCIATED WORKS AT KIU CHEONG ROAD EAST, PING SHAN

構思圖
Artist's Impression
Drawing



工務計劃項目編號 B081TI
屏山橋昌路東公共運輸交匯處及相關工程
PWP ITEM NO. B081TI

PUBLIC TRANSPORT INTERCHANGE AND ASSOCIATED WORKS AT KIU CHEONG ROAD EAST, PING SHAN

構思圖
Artist's Impression
Drawing