

# 2016年電價

向立法會經濟發展事務委員會簡報

2015年12月15日

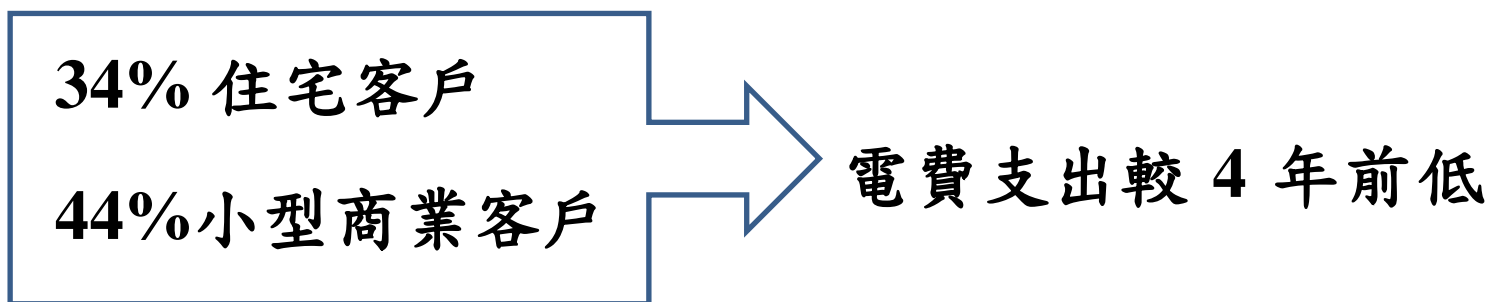
燃點生活力量  
Energy for Life

CLP  中電

# 2016年電價調整要點

(每度電港仙)	2015年 電價	變動	2016年 電價
平均總電價	114.2	-1.0	113.2 (-0.9%)

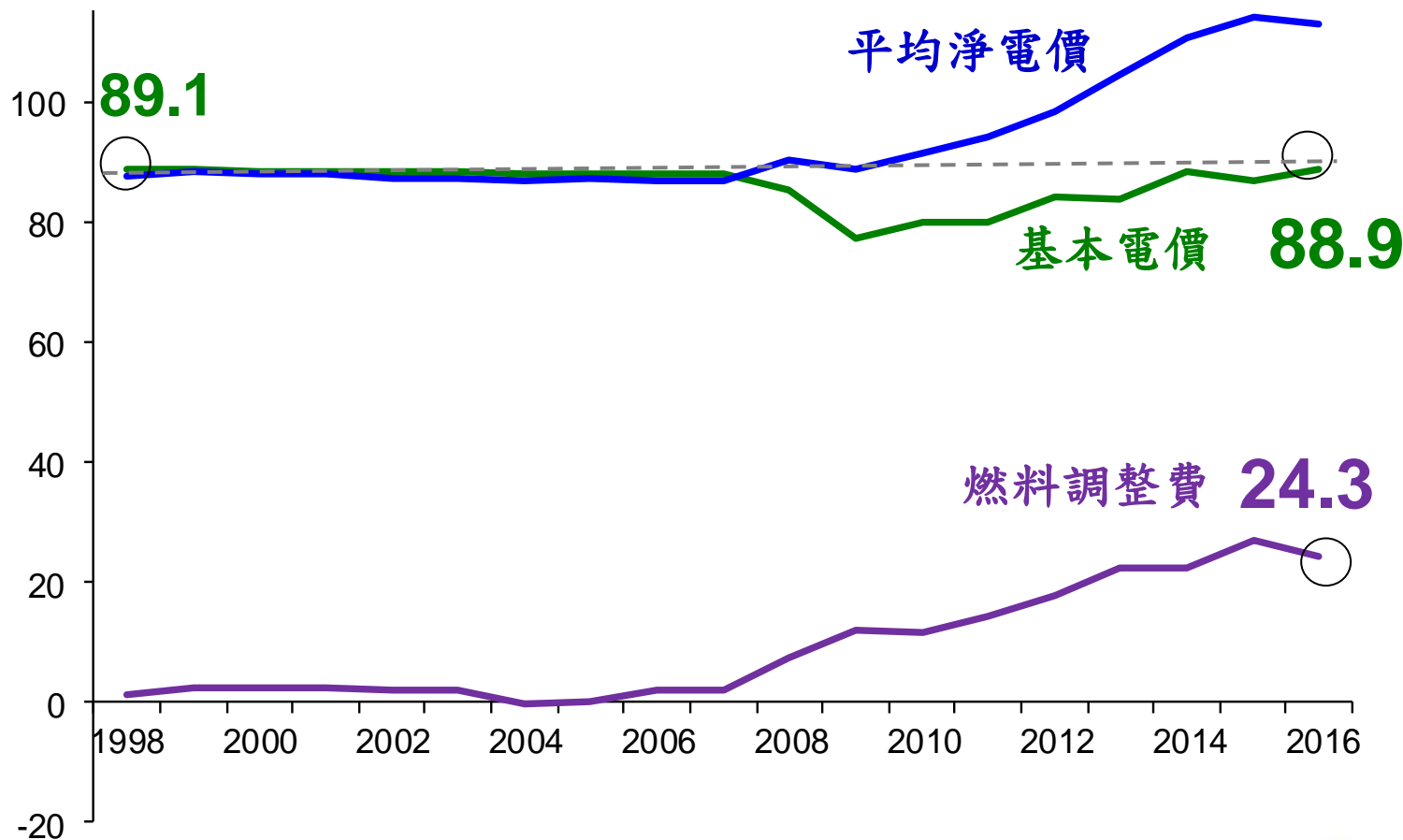
- 「節能回扣」將繼續推行



- 如國際燃料價格維持現水平，2017年電價可維持與2016年一樣

# 基本電價低於1998年的水平

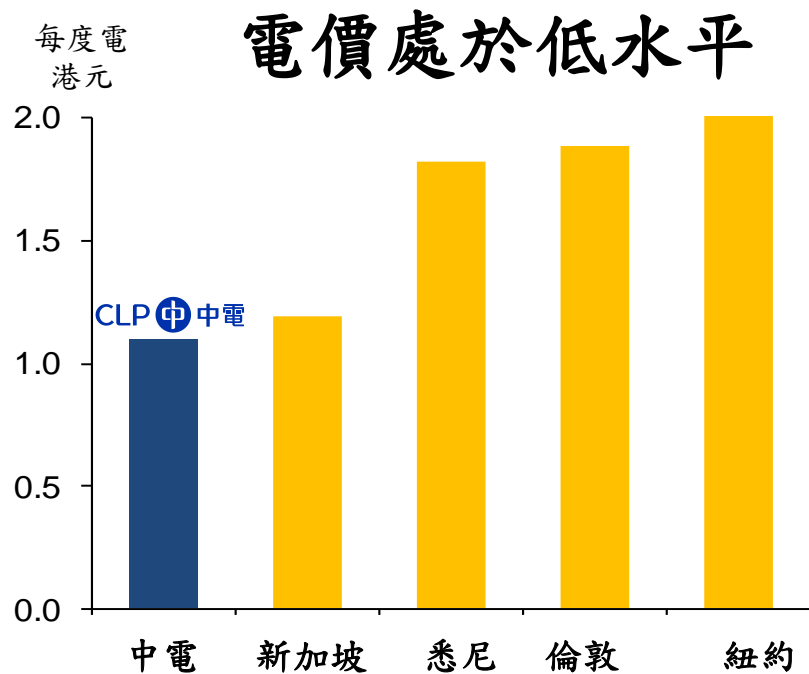
每度電港仙



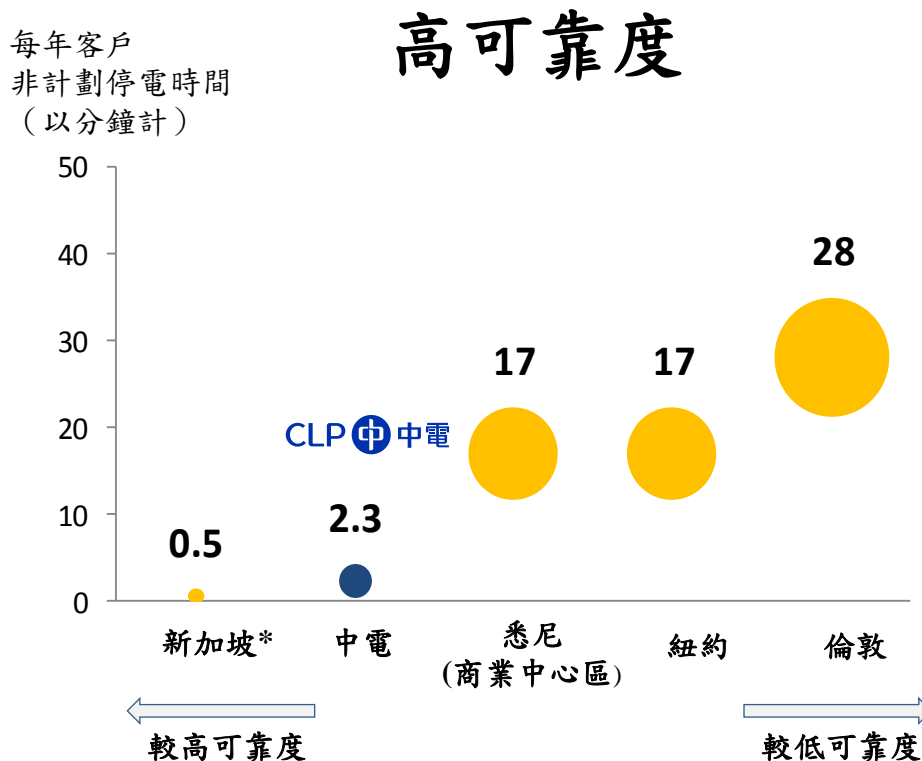
# 2016 年電價摘要

電價組成部份 (每度電港仙)	2015 年 電價	變動	2016 年 電價
平均基本電價	87.2	+1.7	88.9
燃料調整費	27.0	-2.7	24.3
平均總電價	114.2	-1.0	113.2 (-0.9%)

# 合理電價和世界級供電可靠度



附註：  
以每月275度的平均住宅用電量為比較基準，  
按2015年11月的電價及匯率計算

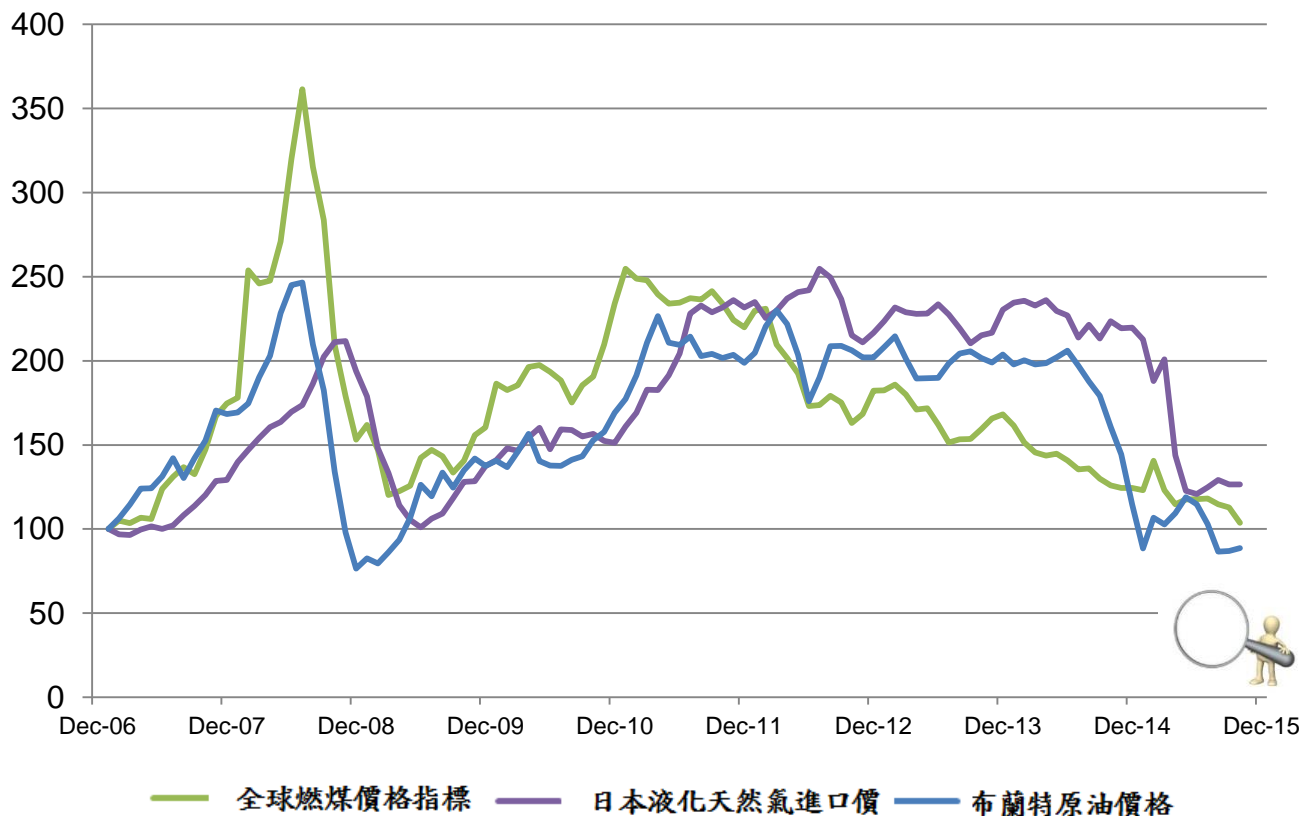


附註: 2012 - 2014 年平均水平

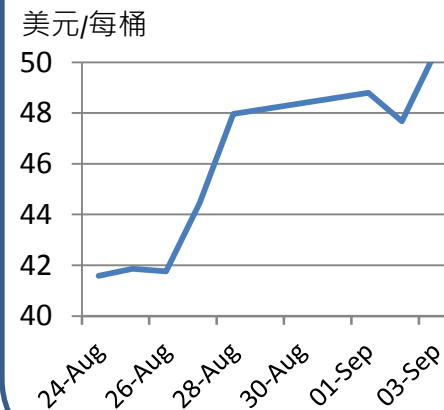
\*新加坡沒有戶外架空電纜

# 燃料價格向來極為波動

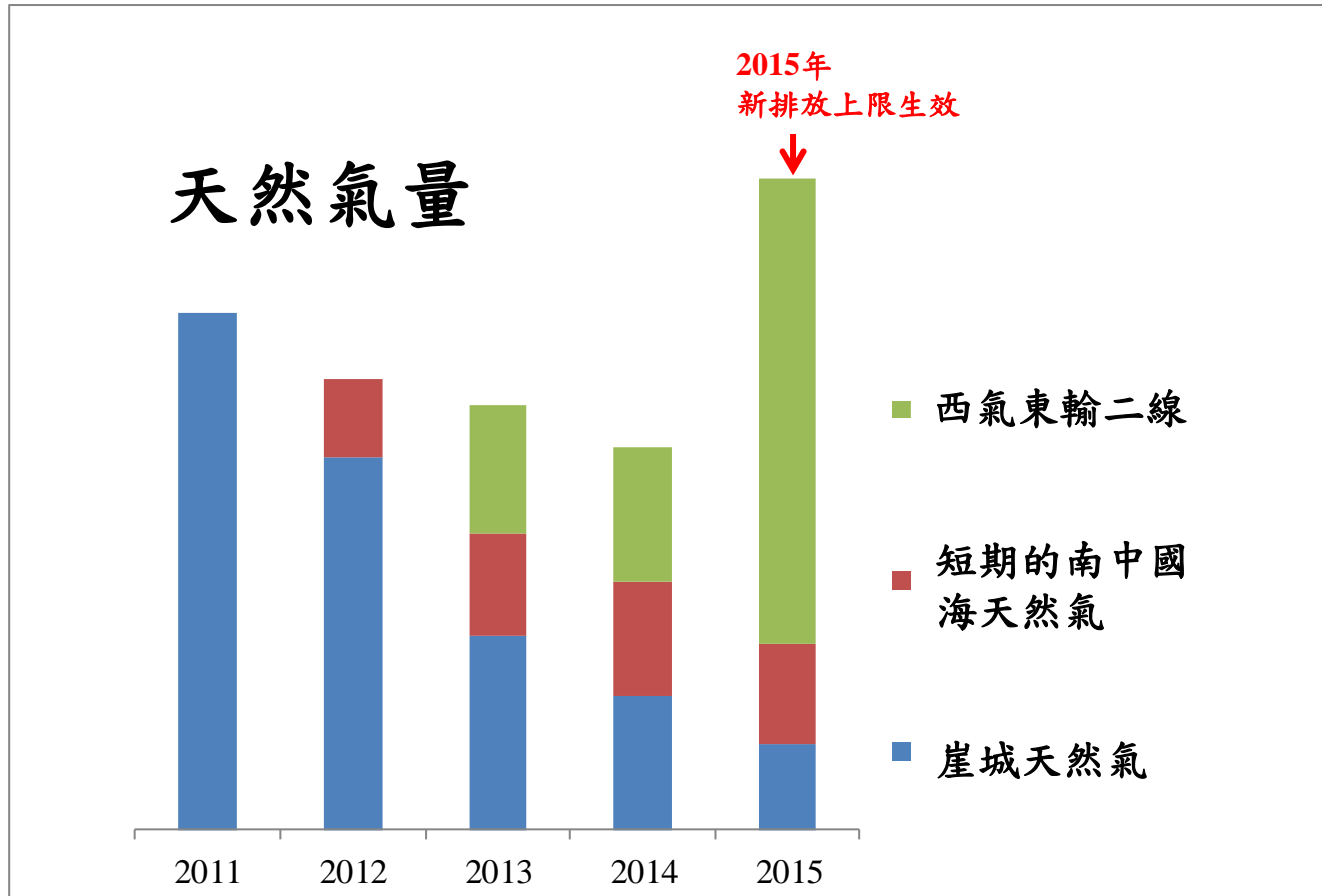
指數  
(2007年1月價格=100)



**15年8月24日-9月3日**  
油價7個交易日内暴升21%



# 燃料成本



- 今年天然氣用量是2014年的約兩倍，總燃料支出上升約25%
- 崖城氣田日漸枯竭，需更多西氣東輸天然氣

# 以燃料賬穩定電價

- 國際燃料價格向來反覆，加上國際局勢緊張更令油價備受壓力，難以預測，並非電力公司能夠控制
- 政府減排目標將於2017年再收緊，需用更多成本較高的天然氣
- 燃料賬按「實報實銷」收回燃料成本，讓我們能善用燃料賬的正結餘來穩定電價



# 2016年電價

向立法會經濟發展事務委員會簡報

2015年12月15日

燃點生活力量  
Energy for Life

CLP  中電