

2015年12月7日會議
討論文件

立法會房屋事務委員會

工務計劃項目編號 B062RG 及 B082TI

社區及基建設施以配合
深水埗西北九龍填海區第六號地盤的公營房屋發展

目的

本文件旨在請委員支持政府的建議，將以下兩項工務計劃項目提升為甲級，以配合在深水埗西北九龍填海區第六號地盤的公營房屋發展——

- (a) **B062RG** 號工程計劃——深水埗西北九龍填海區第六號地盤的體育館、五人足球場及公共圖書館設施；及
- (b) **B082TI** 號工程計劃——深水埗西北九龍填海區第六號地盤的公共運輸交匯處。

項目建議

2. 西北九龍填海區第六號地盤已預留作公營房屋發展用途，可建造約 3 310 個單位，容納人口約 9 600 人。為配合該房屋發展，我們需要提供必要的社區和交通設施，這些都是這個綜合房屋發展不可或缺的部分。西北九龍填海區第六號地盤的位置圖載於附件一。

3. **B062RG** 號工程計劃的範圍包括：

(a) 建造一個體育館以提供下列設施：

- (i) 一個多用途主場館：可用作兩個籃球場、兩個排球場、八個羽毛球場或一個手球場，並設有 300 個固定座位觀眾席。主場館可靈活地兼用作一個可容納約 1 000 名觀眾的社區活動場地；
- (ii) 乒乓球室、健身室、兒童遊戲室、三個多用途活動室；以及
- (iii) 附屬設施，包括會議室、急救室、管理處和訂場處、舞台儲物室、兩個化妝室、儲物室、育嬰間、洗手間及更衣室。

(b) 建造一間分區圖書館以提供下列設施：

- (i) 成人圖書館、兒童圖書館、多媒體資料圖書館、參考圖書館、報刊閱覽室、電腦資訊中心、推廣活動室及學生自修室；
- (ii) 顧客服務台、讀者諮詢櫃檯、咖啡閣、展覽和陳列區，以及供設置自助借書終端機、圖書館目錄終端機、互聯網數碼站、還書箱、自助電子儲物櫃和影印設施的公眾地方；以及
- (iii) 附屬設施，包括辦公室、特快歸還服務處、育嬰間、書籍處理室、電腦設備室、儲物室及洗手間。

(c) 建造一個香港中央圖書館備用書庫以提供下列設施：

(i) 存放備用館藏的地方；以及

(ii) 附屬設施，包括貨車上落貨設施、職員辦公室、工作間、電腦設備室及洗手間。

(d) 重置一個現時位於發祥街的五人足球場。

4. **B062RG** 號工程計劃的擬議體育館、五人足球場及公共圖書館設施的平面圖載於附件二，而完工後的構思圖則載於附件三。

5. **B082TI** 號工程計劃的範圍包括 —

(a) 建造一個內設 10 個專利巴士及綠色專線小巴停車處的有蓋公共運輸交匯處（交匯處）和相關道路；以及

(b) 交匯處附屬的相關工程，包括排水、公共照明設施、消防系統、通風系統和機電系統工程。

6. **B082TI** 號工程計劃的擬議交匯處的工地平面圖載於附件四，而完工後的構思圖則載於附件五。

7. 如獲立法會財務委員會批准撥款，我們計劃在 2016 年年中開展上述兩個工程計劃。預計 **B062RG** 號和 **B082TI** 號的社區設施和交匯處將分別於 2019 年年底和 2021 年年初落成，以配合在深水埗西北九龍填海區第六號地盤公營房屋逐步入伙的日期。

興建理由

體育館

8. 深水埗區現時人口約 40 萬，隨着區內各新公營房屋發展項目¹陸續落成，預計到 2020 年，人口將增至 46 萬。目前，該區只有五個體育館，整體平均使用率超過 80%。按照《香港規劃標準與準則》，現有設施已不足以應付區內的需求。擬議工程計劃將有助回應區內人口增長所帶來對體育設施的需求，並為區內學校和社區團體提供一個新的場地舉辦體育訓練和比賽等活動，有助鼓勵更多市民參與體育活動。擬建的室內體育館可用作能容納約 1 000 人的場地，供舉辦較大型的社區活動和表演。我們在體育場館加入了特別設計配合靈活使用，與主場館接連的乒乓球室的地面會較主場館為高，以便在有需要時可用作社區活動或表演的舞台。

圖書館設施

9. 按照《香港規劃標準與準則》的建議，每 20 萬人可獲提供一間分區圖書館。深水埗區目前設有 2 間分區圖書館、2 間小型圖書館和 5 個流動圖書館服務站，而當中的 2 間分區圖書館所提供的空間並未能滿足社區需求。鑑於人口與日俱增和因空間所限而未能在區內現有圖書館提供較全面的圖書服務，我們建議在西北九龍填海區第六號地盤增設一間標準分區圖書館，以加強區內圖書館服務。擬議分區圖書館將提供全面的圖書館服務和設施，回應區內居民所需。

10. 目前，香港中央圖書館的館藏已經超出其館藏所能存放的容量。我們建議興建一個備用書庫，用以存放不斷增加的備用館藏，並為日後中央圖書館擴充館藏所需作

¹ 區內新建公營房屋發展項目包括西北九龍填海區第六號地盤、西北九龍填海區第一號地盤(東)、發祥街西地盤、荔枝角道地盤和連翔道地盤。

準備。擬建的備用書庫，不但能為香港中央圖書館提升備用館藏的借還運作成效，亦能為其他圖書館提供有效的支援。深水埗地點方便、四通八達，在該區設立擬議的備用書庫，能有效支援其他地區的公共圖書館。

足球場

11. 位於發祥街的現有五人足球場將會騰空，作發祥街西地盤的新公營房屋發展項目²。我們建議在西北九龍填海區第六號地盤重置一個五人足球場，以回應區內居民對康樂設施的需求。

交匯處

12. 現時工地東面的東京街西設有一個露天交匯處。為善用該幅土地和繼續提供公共運輸服務，我們須騰空現有露天交匯處，並在原址建造一個新的交匯處³。作為綜合房屋發展的一部分，交匯處的上蓋將興建約 1 000 個住宅單位，供大約 3 000 人居住。

推行計劃

13. 為配合西北九龍填海區第六號地盤的公營房屋發展項目的進度，我們必須於 2016 年年中開始建造擬議設施。由於擬議工程設施是此綜合發展項目的重要一環，因此有關工程必須與公營房屋發展項目一併進行。為使兩項工程更能配合得宜，政府擬委託香港房屋委員會進行擬議工程的設計和建造工作，以確保擬議設施能適時落成。工程完成後，該等設施將移交相關政府部門管理和維修保養。

² 發祥街西的新公營房屋發展項目工程已於 2015 年 7 月展開，將於 2020 年 4 月完工。為了減少對社區需求的影響，現時發祥街的五人足球場將在 2019 年 9 月關閉，而於西北九龍填海區第六號地盤的五人足球場興建工程將在 2019 年年底完成。

³ 現有的交匯處定於 2016 年 6 月關閉。在新交匯處啟用前，我們會沿深旺道提供臨時公共運輸設施，以維持公共交通服務。

項目估算

14. 按付款當日價格計算，我們估計 **B062RG** 號工程項目的體育館、五人足球場和公共圖書館設施工程及 **B082TI** 號工程項目的交匯處工程的建設費用分別為 15 億 6 460 萬元和 1 億 7 400 萬元。

公眾諮詢

15. 在 2013 年 11 月 5 日，我們就西北九龍填海區第六號地盤的擬議綜合發展項目，包括 **B062RG** 號和 **B082TI** 號工程項目的擬議設施，諮詢深水埗區議會，委員並不反對擬議工程。

16. 我們亦先後於 2015 年 3 月 12 日和 8 月 27 日，就 **B062RG** 號工程項目的設施和設計方案諮詢深水埗區議會轄下地區設施委員會。委員支持有關方案，並促請當局早日施工。

未來路向

17. 如獲委員支持，我們計劃在 2016 年年初諮詢立法會工務小組。

徵求意見

18. 請委員支持工程計劃 **B062RG** 號和 **B082TI** 號的撥款建議。

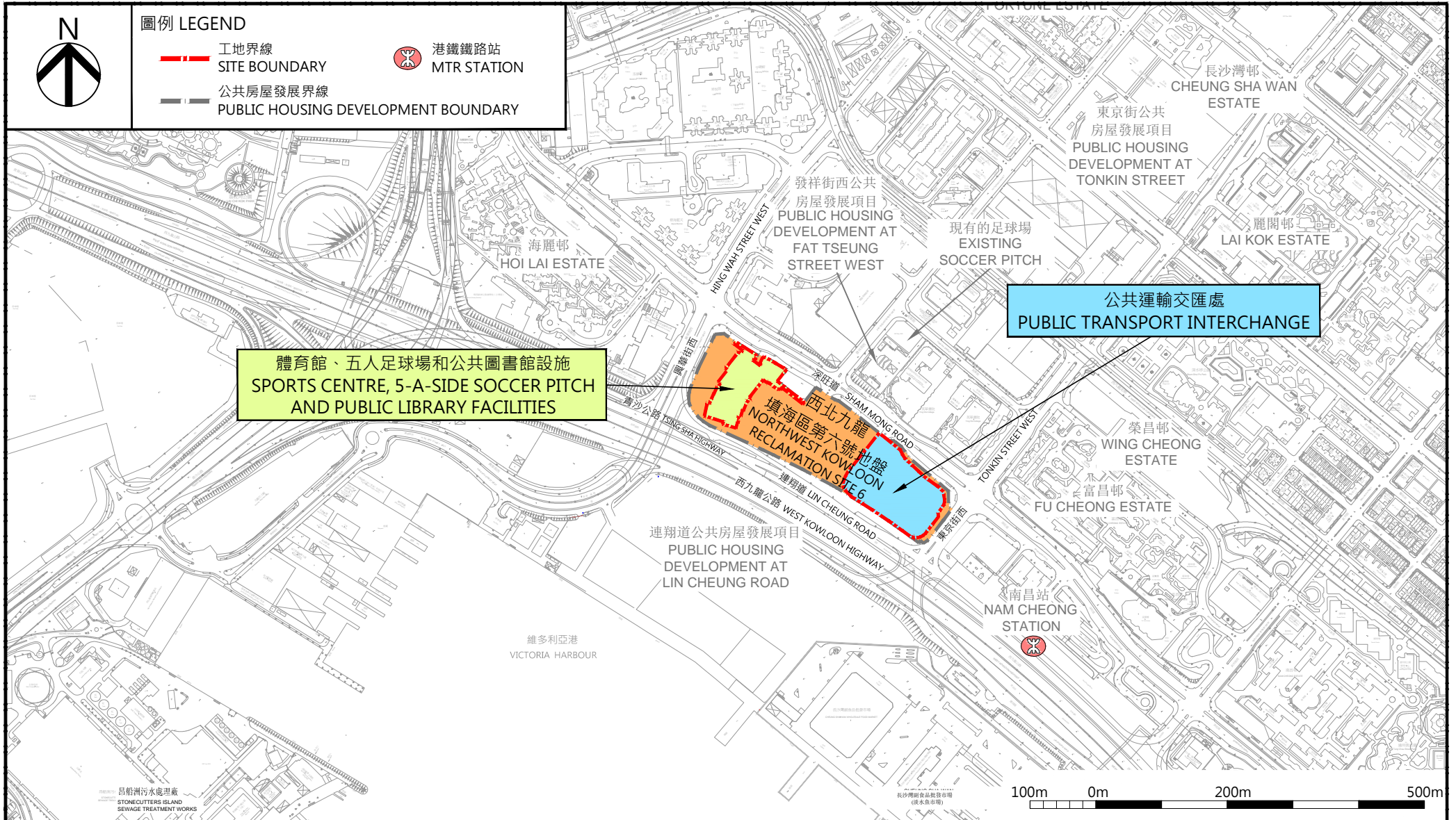
運輸及房屋局

2015 年 11 月



圖例 LEGEND

- 工地界線
SITE BOUNDARY
- 公共房屋發展界線
PUBLIC HOUSING DEVELOPMENT BOUNDARY



工務計劃項目編號 B062RG - 深水埗西北九龍填海區第六號地盤的體育館、五人足球場和公共圖書館設施

PWP ITEM NO. B062RG

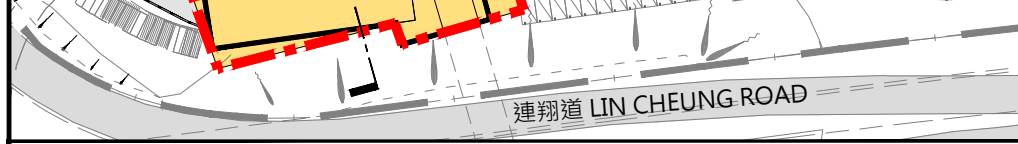
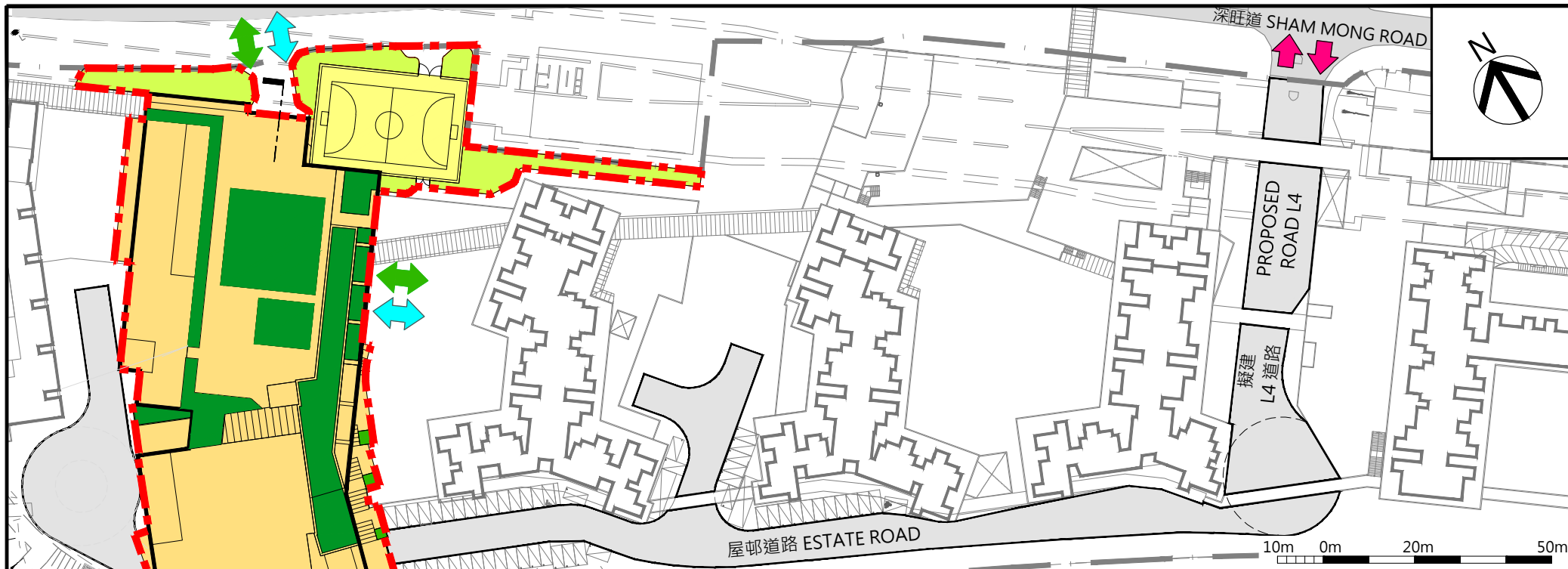
SPORTS CENTRE, 5-A-SIDE SOCCER PITCH AND PUBLIC LIBRARY FACILITIES AT NORTHWEST KOWLOON RECLAMATION SITE 6, SHAM SHUI PO

工務計劃項目編號 B082TI - 深水埗西北九龍填海區第六號地盤的公共運輸交匯處

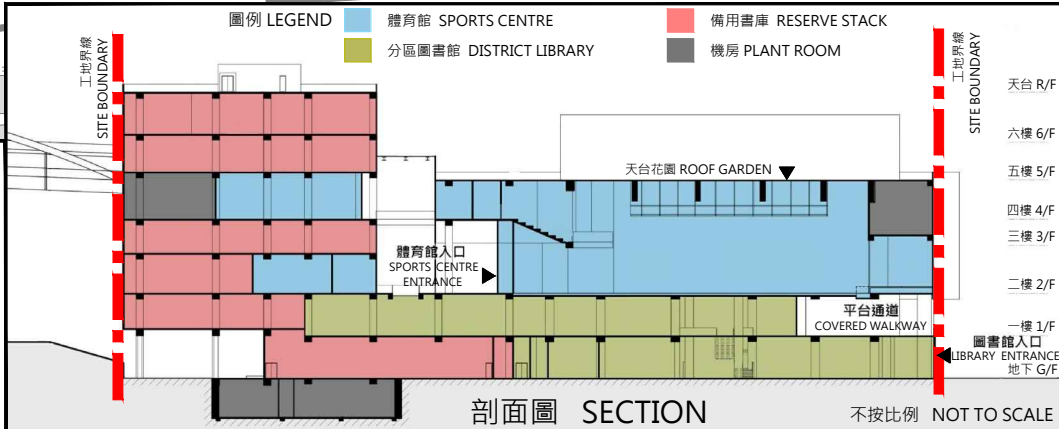
PWP ITEM NO. B082TI

PUBLIC TRANSPORT INTERCHANGE AT NORTHWEST KOWLOON RECLAMATION SITE 6, SHAM SHUI PO

位置圖
LOCATION
PLAN



圖例 LEGEND		
	工地界線 SITE BOUNDARY	
	公共房屋發展界線 PUBLIC HOUSING DEVELOPMENT BOUNDARY	
	綠化平台/空中花園 LANDSCAPED DECK/ ROOF GARDEN	
	體育館(二樓及四樓)和 公共圖書館設施(地下至六樓) SPORTS CENTRE (2/F & 4/F) AND PUBLIC LIBRARY FACILITIES (G/F TO 6/F)	
	五人足球場 5-A-SIDE SOCCER PITCH	
	花槽 PLANTER	
	無障礙出入口 BARRIER-FREE ENTRANCE/EXIT	
	行人出入口 PEDESTRIAN ENTRANCE/EXIT	
	車輛出入口 VEHICULAR INGRESS/EGRESS	



工務計劃項目編號 B062RG
 深水埗西北九龍填海區第六號地盤的體育館、五人足球場和公共圖書館設施
 PWP ITEM NO. B062RG
 SPORTS CENTRE, 5-A-SIDE SOCCER PITCH AND PUBLIC LIBRARY FACILITIES
 AT NORTHWEST KOWLOON RECLAMATION SITE 6, SHAM SHUI PO

工地平面圖
SITE PLAN



從東面望向大樓的透視圖

PERSPECTIVE VIEW FROM EASTERN DIRECTION

工務計劃項目編號 B062RG

深水埗西北九龍填海區第六號地盤的體育館、五人足球場和公共圖書館設施

PWP ITEM NO. B062RG

SPORTS CENTRE, 5-A-SIDE SOCCER PITCH AND PUBLIC LIBRARY FACILITIES

AT NORTHWEST KOWLOON RECLAMATION SITE 6, SHAM SHUI PO

構思圖
ARTIST'S
IMPRESSION
DRAWING

圖例 LEGEND

- | | | | |
|---|-------------------------------|---|----------------------------------|
|  | 施工區界限
LIMIT OF WORKS AREA |  | 擬議行人道
PROPOSED FOOTPATH |
|  | 擬議行車道
PROPOSED CARRIAGEWAY |  | 擬議安全島
PROPOSED TRAFFIC ISLAND |

註釋 Notes

1. 現有的露天公共運輸交匯處將會原址重建為有蓋公共運輸交匯處
EXISTING OPEN-AIR PUBLIC TRANSPORT INTERCHANGE WILL BE RE-CONSTRUCTED INSITU AS A COVERED PUBLIC TRANSPORT INTERCHANGE
2. 在新交匯處啟用前，沿深旺道會提供臨時公共運輸設施
PRIOR TO THE COMMISSIONING OF THE NEW PTI, TEMPORARY PUBLIC TRANSPORTATION FACILITIES WILL BE PROVIDED ALONG SHAM MONG ROAD

西北九龍填海區第六號的公共房屋發展
PUBLIC HOUSING DEVELOPMENT AT NWKR SITE 6

擬議通道
PROPOSED ACCESS ROAD

擬議停車處供專利巴士
及綠色專線小巴使用
PROPOSED BAYS FOR FRANCHISED
BUSES AND GREEN MINI BUSES

擬議有蓋公共運輸交匯處
PROPOSED COVERED PUBLIC
TRANSPORT INTERCHANGE

3. 交匯處的通風系統主要包括送風和抽風部分，由風扇及管道等組成。送風部分將引入外圍環境之新鮮空氣至交匯處內，經過送風管道分配至位於低位置的出風口；抽風部分方面，抽風口位於交匯處內的高位置，空氣經過抽氣管道和風扇排出
THE VENTILATION SYSTEM SERVING THE PTI CONSISTS OF SUPPLY AIR AND EXHAUST AIR SIDES, WHICH COMPRISE THE FANS AND AIR DUCTWORKS. FOR THE SUPPLY AIR SIDE, FRESH AIR FROM THE AMBIENT BACKGROUND WILL BE INTRODUCED TO THE PTI, AND SUPPLIED TO THE LOW LEVEL OF THE PTI THROUGH THE AIR DUCTS AND FANS. FOR EXHAUST AIR SIDE, EXHAUST POINTS WILL BE LOCATED AT THE HIGH LEVEL OF THE PTI, AIR WILL BE EXHAUSTED THROUGH THE EXHAUST DUCTS AND FANS

工務計劃項目編號 B082TI

深水埗西北九龍填海區第六號地盤的公共運輸交匯處

PWP ITEM NO. B082TI

PUBLIC TRANSPORT INTERCHANGE AT NORTHWEST KOWLOON RECLAMATION SITE 6, SHAM SHUI PO

工地平面圖
SITE PLAN

比例 SCALE: 1:1500

從北面望向交匯處的透視圖
PERSPECTIVE VIEW FROM NORTH DIRECTION



從東北面望向交匯處的透視圖
PERSPECTIVE VIEW FROM NORTH-EAST DIRECTION



工務計劃項目編號 B082TI
深水埗西北九龍填海區第六號地盤的公共運輸交匯處
PWP ITEM NO. B082TI

PUBLIC TRANSPORT INTERCHANGE AT NORTHWEST KOWLOON RECLAMATION SITE 6, SHAM SHUI PO

構思圖
ARTIST'S
IMPRESSION
DRAWING