

From: 盤先生 <[REDACTED]@com>

To: COMPLAINTS <complaints@legco.gov.hk>, HK01 Editorial <hk01@hk01.com>, Harminder Singh <harminder.singh@scmp.com>, Power Green <info@greenpower.org.hk>, "ceo@ceo.gov.hk" <ceo@ceo.gov.hk>, "eeca@epd.gov.hk" <eeca@epd.gov.hk>, "enquire@pland.gov.hk" <enquire@pland.gov.hk>, "enquiry.hk@greenpeace.org" <enquiry.hk@greenpeace.org>, "enquiry@aud.gov.hk" <enquiry@aud.gov.hk>, "enquiry@epd.gov.hk" <enquiry@epd.gov.hk>, "enquiry@labour.gov.hk" <enquiry@labour.gov.hk>, "enquiry@recyclingfund.hk" <enquiry@recyclingfund.hk>, "hadgen@had.gov.hk" <hadgen@had.gov.hk>, "info@chuhoidick.hk" <info@chuhoidick.hk>, "info@greenearth-hk.org" <info@greenearth-hk.org>, "info@tcu.gov.hk" <info@tcu.gov.hk>, "news@on.cc" <news@on.cc>, panel_ea <panel_ea@legco.gov.hk>, "pprb@police.gov.hk" <pprb@police.gov.hk>, sc_ea_rcrr <sc_ea_rcrr@legco.gov.hk>, "sen@enb.gov.hk" <sen@enb.gov.hk>, "senoffice@enb.gov.hk" <senoffice@enb.gov.hk>, 民協衛煥南議員辦事處ADPL <ncc@adpl.org.hk>

Date: Monday, July 17, 2017 10:31AM

Subject: 投訴深水埔北河街近醫局街一帶馬路·受管制電器堆積如貨櫃·並無固定·恐害公眾安全



深水埔北河街近醫局街一帶馬路，受管制廢電器堆積如貨櫃，超過4米，並無固定，恐害公眾安全

「盤先生 < [REDACTED] .com >」在 2017年7月6日 週四，上午9:50 寫道：
行政長官林鄭月鵝女士及有關部門

昨日，立法會正式通過環保署於年底徵收各種廢電器再造徵費，聲稱會妥善回收及處置廢電器。

直至昨晚至深宵，深水埔數十間處於居民樓下既私人廢電器回收，處置過程依然造成嚴重環境滋擾、破舊廢電器於公眾地方堆積如山，跌出鐵鏽及碎片、嚴重影響市容、阻街霸路、影響交通安全及造成環境污染，未見有執法人員巡查，形同三不管！所有街道管理、道路交通法例形同虛設。

即使過去多年已經舉報及投訴數千次以上，環保署及環境局從未向市民解釋電器徵費後，仍然不監管深水埔私營回收商[不妥善]回收及處置廢電器之原因。

廢電器再造徵費形同白收！這是否誤導市民他們日後產生所有廢電器會在徵費後得以妥善處理？

如仍不回應及解決問題，本人考慮提升投訴層面至聯合國環境委員會。

盤先生

「盤先生 < [REDACTED] .com >」在 2017年6月30日 週五，上午8:21 寫道：
敬啟者

下列相片乃近日於深水埔區拍攝，可見環保署受管制廢電器於公眾地方任意處置貯存，污染環境，完全未有妥善處理。

正因環保署職員9-5工作，深水埔回收業於晚上6-12才是運作高峰時間，請環境委員會資助職員放工後於晚間到深水埔區了解何謂妥善處理廢電器。

請職員向深水埔居民宣傳環保署即將徵收廢電器再造費，而這些收費並不會改善目前深水埔廢電器處置過程及滋擾，及解釋環保署不會監管之原因。



廢電器於各區收集後隨街擺放，因常態而合理化？



後巷是貯存廢電器之合理地方？



廢電器鐵鏽、碎片周街都是，馬路是妥善處理廢電器回收之地方？

盤先生

From: 盤先生 <[REDACTED].com>
To: "complaints@ombudsman.hk" <complaints@ombudsman.hk>, "enquire@pland.gov.hk" <enquire@pland.gov.hk>, "enquiry@enb.gov.hk" <enquiry@enb.gov.hk>, "enquiry@epd.gov.hk" <enquiry@epd.gov.hk>, "enquiry@fhb.gov.hk" <enquiry@fhb.gov.hk>, "enquiry@labour.gov.hk" <enquiry@labour.gov.hk>, "hadgen@had.gov.hk" <hadgen@had.gov.hk>, "info@tcu.gov.hk" <info@tcu.gov.hk>, "ip-sip-as-traffic@police.gov.hk" <ip-sip-as-traffic@police.gov.hk>, "ip-sip-psu-1-sspodiv@police.gov.hk" <ip-sip-psu-1-sspodiv@police.gov.hk>, "martin_mh_wong@had.gov.hk" <martin_mh_wong@had.gov.hk>, nicole office <nicolessp@gmail.com>, panel_ea <panel_ea@legco.gov.hk>, "pprb@police.gov.hk" <pprb@police.gov.hk>, sspdcadm <sspdcadm@sspdc.had.gov.hk>, "tellme@1823.gov.hk" <tellme@1823.gov.hk>, 南昌關愛社 <ncssp2015@gmail.com>, 民協衛煥南議員辦事處ADPL <ncc@adpl.org.hk>

Date: Saturday, July 22, 2017 10:30PM
Subject: 醫局街169號每晚(包括今晚2017/7/22)對出馬路2條行車線持續堆積大量受管制廢電器及停泊回收車阻街進行回收工序嚴重阻塞交通

醫局街169號每晚(包括今晚2017/7/22)對出馬路2條行車線持續堆積大量受管制廢電器及停泊回收車阻街進行回收工序嚴重阻塞交通

本人已投訴多年，回收業嚴重影響居民及滋擾公眾，後巷、馬路、行人路堆滿受管制廢電器，嚴重破壞環境衛生及市容整潔！回收貨車雙線違泊！阻塞交通！

請警方解釋為何不對醫局街雙線違泊車輛及行車線上妨礙交通之廢電器回收行業採取執法行動？

多謝合作

「盤先生 <[REDACTED].com>」在 2017年7月21日 週五，下午6:52 寫道：

醫局街169號每晚(2017/7/21)對出馬路一條行車線持續堆積大量受管制廢電器阻街進行回收工序嚴重阻塞交通

本人已投訴多年，回收業嚴重影響居民及滋擾公眾，後巷、馬路、行人路堆滿受管制廢電呢，嚴重破壞環境衛生及市容整潔！回收貨車雙線違泊！阻塞交通！

「盤先生 <[REDACTED].com>」在 2017年7月21日 週五，下午6:51 寫道：

荔枝角道261號每晚(2017/7/21)對出馬路一條行車線有回收商放雪糕筒擅自封路及持續堆積大量受管制廢電器阻街進行回收工序嚴重阻塞交通

本人已投訴多年，回收業嚴重影響居民及滋擾公眾，後巷、馬路、行人路堆滿受管制廢電呢，嚴重破壞環境衛生及市容整潔！回收貨車雙線違泊！阻塞交通！

請問政府不執法之原因是什麼？

「盤先生 <[REDACTED].com>」在 2017年7月21日 週五 · 上午10:36 寫道：

本人已投訴多年，回收業嚴重影響居民及滋擾公眾，後巷、馬路、行人路堆滿受管制廢電呢，嚴重破壞環境衛生及市容整潔！回收貨車雙線違泊！阻塞交通！

請問政府不執法之原因是什麼？

From: 盤先生 <[REDACTED].com>
To: "complaints@ombudsman.hk" <complaints@ombudsman.hk>, "enquire@pland.gov.hk" <enquire@pland.gov.hk>, "enquiry@enb.gov.hk" <enquiry@enb.gov.hk>, "enquiry@epd.gov.hk" <enquiry@epd.gov.hk>, "enquiry@fhb.gov.hk" <enquiry@fhb.gov.hk>, "enquiry@labour.gov.hk" <enquiry@labour.gov.hk>, "hadgen@had.gov.hk" <hadgen@had.gov.hk>, "info@tcu.gov.hk" <info@tcu.gov.hk>, "ip-sip-as-traffic@police.gov.hk" <ip-sip-as-traffic@police.gov.hk>, "ip-sip-psu-1-sspodiv@police.gov.hk" <ip-sip-psu-1-sspodiv@police.gov.hk>, "martin_mh_wong@had.gov.hk" <martin_mh_wong@had.gov.hk>, nicole office <nicolessp@gmail.com>, panel_ea <panel_ea@legco.gov.hk>, "pprb@police.gov.hk" <pprb@police.gov.hk>, sspdcadm <sspdcadm@sspdc.had.gov.hk>, "tellme@1823.gov.hk" <tellme@1823.gov.hk>, 南昌關愛社 <ncssp2015@gmail.com>, 民協衛煥南議員辦事處ADPL <ncc@adpl.org.hk>

Date: Saturday, July 22, 2017 10:33PM

Subject: 醫局街119號對車行車線近水務署地盤每晚(包括今晚2017/7/22)對出馬路行車線持續堆積大量受管制廢電器

醫局街119號對車行車線近水務署地盤每晚(包括今晚2017/7/22)對出馬路行車線持續堆積大量受管制廢電器

本人已投訴多年，回收業嚴重影響居民及滋擾公眾，後巷、馬路、行人路堆滿受管制廢電器，嚴重破壞環境衛生及市容整潔！回收貨車雙線違泊！阻塞交通！

請警方解釋為何不對醫局街雙線違泊車輛及行車線上妨礙交通之廢電器回收行業採取執法行動？

多謝合作

「盤先生 <[REDACTED].com>」在 2017年7月22日 週六，下午10:29 寫道：

醫局街169號每晚(包括今晚2017/7/22)對出馬路2條行車線持續堆積大量受管制廢電器及停泊回收車阻街進行回收工序嚴重阻塞交通

本人已投訴多年，回收業嚴重影響居民及滋擾公眾，後巷、馬路、行人路堆滿受管制廢電器，嚴重破壞環境衛生及市容整潔！回收貨車雙線違泊！阻塞交通！

請警方解釋為何不對醫局街雙線違泊車輛及行車線上妨礙交通之廢電器回收行業採取執法行動？

多謝合作

「盤先生 <[REDACTED].com>」在 2017年7月21日 週五，下午6:52 寫道：

醫局街169號每晚(2017/7/21)對出馬路一條行車線持續堆積大量受管制廢電器阻街進行回收工序嚴重阻塞交通

本人已投訴多年，回收業嚴重影響居民及滋擾公眾，後巷、馬路、行人路堆滿受管制廢電器，嚴重破壞環

境衛生及市容整潔！回收貨車雙線違泊！阻塞交通！

「盤先生 <[REDACTED].com>」在 2017年7月21日 週五，下午6:51 寫道：

荔枝角道261號每晚(2017/7/21)對出馬路一條行車線有回收商放雪糕筒擅自封路及持續堆積大量受管制廢電器阻街進行回收工序嚴重阻塞交通

本人已投訴多年，回收業嚴重影響居民及滋擾公眾，後巷、馬路、行人路堆滿受管制廢電呢，嚴重破壞環境衛生及市容整潔！回收貨車雙線違泊！阻塞交通！

請問政府不執法之原因是什麼？

「盤先生 <[REDACTED].com>」在 2017年7月21日 週五，上午10:36 寫道：

本人已投訴多年，回收業嚴重影響居民及滋擾公眾，後巷、馬路、行人路堆滿受管制廢電呢，嚴重破壞環境衛生及市容整潔！回收貨車雙線違泊！阻塞交通！

請問政府不執法之原因是什麼？

From: 盤先生 <[REDACTED].com>
To: COMPLAINTS <complaints@legco.gov.hk>, "Friends of the Earth (HK) - Recycling" <recycling@foe.org.hk>, HK01 Editorial <hk01@hk01.com>, Paul Zimmerman <info@paulzimmerman.hk>, "ceo@ceo.gov.hk" <ceo@ceo.gov.hk>, "comments@susdev.org.hk" <comments@susdev.org.hk>, "communityplanning.ssp@gmail.com" <communityplanning.ssp@gmail.com>, "contact@civicparty.hk" <contact@civicparty.hk>, "enquire@pland.gov.hk" <enquire@pland.gov.hk>, "enquiry@enb.gov.hk" <enquiry@enb.gov.hk>, "enquiry@epd.gov.hk" <enquiry@epd.gov.hk>, "enquiry@recyclingfund.hk" <enquiry@recyclingfund.hk>, "exco@ceo.gov.hk" <exco@ceo.gov.hk>, "hadgen@had.gov.hk" <hadgen@had.gov.hk>, panel_ea <panel_ea@legco.gov.hk>, sc_ea_rccr <sc_ea_rccr@legco.gov.hk>, "senoffice@enb.gov.hk" <senoffice@enb.gov.hk>, sspdcadm <sspdcadm@sspdc.had.gov.hk>, tpbpd <tpbpd@pland.gov.hk>, 民協衛煥南議員辦事處ADPL <ncc@adpl.org.hk>, 香港地球之友 Friends of the Earth <foehk@foe.org.hk>

Date: Monday, July 24, 2017 10:47AM

Subject: 要求黃錦星局長到深水埔視察受管制電器回收業對社區造成嚴重滋擾及污染事宜

環境局局長(建築師)

受管制電器回收業嚴重滋擾深水埔居民多年，貴局卻一直視市民投訴如糞土，黎緊收再造費聲稱要妥善處理電子垃圾，但就深水埔舊區貧民忽醫局街、海壇街一帶既電子垃圾回收亂局卻不聞不問，請問環境局的存在意義是什麼？

以下為本人對深水埔回收業長期滋擾居民之小總結：

1. 回收商將大量廢電器疊高，長期貯存公眾地方、馬路、後巷、行人路、傷殘人士專用咪錶車位，堆積如山，恐倒下壓傷途人
2. 回收商當街拆解廢電器，恐釋出有毒物質
3. 廢電器日曬雨淋，恐釋出有毒物質
4. 廢電器鐵鏽、碎片地處可見，影響環境衛生及道路安全
5. 廢冷氣機雪種氣體多次經常因回收工人粗暴處理而洩出，嚴重破壞地球大氣層，毒害居民
6. 大型回收貨車集結道路停泊佔用多線嚴重影響交通及行人過路
7. 回收商深夜持續營運造成噪音滋擾，擾人清夢
8. 回收商將公眾地方當作回收工場，進行包裝拆解等工序，影響路人安全
9. 每晚回收業收工後，道路、行人路滿地包裝膠袋、垃圾、碎片、棄置電子垃圾，衛生情況如垃圾崗

香港電子廢物處置造成嚴重環境及滋擾問題也不顧，請問局長走到四川視察什麼？

環保回收的大前題是不應制造二次污染，不懂去監管就不要做局長吧！起多些所謂[綠在區區環保站]不斷贏綠色建築獎就可以叫做環保？就叫做到野？

再次附相供您參考

謝謝。

盤先生







From: 盤先生 <[REDACTED]@[REDACTED].com>
To: "enquire@pland.gov.hk" <enquire@pland.gov.hk>, "enquiry@epd.gov.hk" <enquiry@epd.gov.hk>, panel_ea <panel_ea@legco.gov.hk>, sc_ea_rclr <sc_ea_rclr@legco.gov.hk>, "sen@enb.gov.hk" <sen@enb.gov.hk>, "senoffice@enb.gov.hk" <senoffice@enb.gov.hk>, "tellme@1823.gov.hk" <tellme@1823.gov.hk>

Date: Thursday, July 27, 2017 11:39AM

Subject: 廢物轉運站為何會有設計容量上限？

例子：西九龍廢物轉運站上限為2500噸

請問設計上限設立之原因是什麼？

就上述所指之設計容量上限，請問環保署有否為深水埔數十間私營受管制電子廢物回收商設立回收容量上限？如無原因何在？

在沒有容量上限管制下，環保署縱容深水埔回收公司以細少店鋪面積經營回收業，不受監管及嚴重超負荷地收集大量環保署各種各樣受管制電子廢物，以致大量受管制電子廢物每晚到處在公眾地方、馬路、行人路、後巷堆積，每晚回收工序擴展至公眾地方，這種不受管制之電子廢物處置活動對該區居民帶來嚴重滋擾！

請環保署尊重自己專業及市民訴求，即將收取市民受管制電子廢物再造費，煩請派人監管所有受管制電子廢物回收商必須在所有回收再造過程中妥善處置廢物！

否則請停止向深水埔居民收取廢電器再造費！

From: 盤先生 <[REDACTED].com>
To: COMPLAINTS <complaints@legco.gov.hk>, "complaints@ombudsman.hk" <complaints@ombudsman.hk>, dosspp@had.gov.hk, "hadgen@had.gov.hk" <hadgen@had.gov.hk>, sc_ea_rcrr <sc_ea_rcrr@legco.gov.hk>

Date: Monday, July 31, 2017 07:14PM
Subject: Re: 有關深水埗回收商阻街的事宜 (檔號: CP/C 6495/2015)

民政署執事先生

荒謬。

民政署指出深水埗回收業阻街已有改善？請問貴署憑什麼證據可以指出深水埗回收業阻街有改善？

每晚，電器堆積馬路、行人路、後巷每晚如是馬路回收車違泊嚴重！

回收商從未尊重居民道路使用權利，道路每晚當作回收場，每晚皆是。

民政署協調部門就阻街執法嚴重失職，民政，為民服務？是笑話？

請不要不斷愚弄居民，自欺欺人，回收業土地不足問題嚴重，每晚霸路，對居民造成嚴重滋擾！

就上址每一晚環境衛生情況，本人再有下列嚴正重申：

1. 回收商將大量廢電器疊高，長期貯存公眾地方、馬路、後巷、行人路、傷殘人士專用咪錶車位，堆積如山，恐倒下壓傷途人
2. 回收商當街拆解廢電器，恐釋出有毒物質
3. 廢電器日曬雨淋，恐釋出有毒物質
4. 廢電器鐵鏽、碎片地處可見，影響環境衛生及道路安全
5. 廢冷氣機雪種氣體多次經常因回收工人粗暴處理而洩出，嚴重破壞地球大氣層，毒害居民
6. 大型回收貨車集結道路停泊佔用多線嚴重影響交通及行人過路
7. 回收商深夜持續營運造成噪音滋擾，擾人清夢
8. 回收商將公眾地方當作回收工場，進行包裝拆解等工序，影響路人安全
9. 每晚回收業收工後，道路、行人路滿地包裝膠袋、垃圾、碎片、棄置電子垃圾，衛生情況如垃圾崗

盤先生

「<dosspp@had.gov.hk>」在 2017年7月31日 週一，下午6:51 寫道：
盤先生：

你於2017年5月13日（一封）、5月24日（一封）及於5月11日至6月29日期間（八封），就有關深水埗回收商阻街及造成滋擾的事宜發給立法會秘書處的電郵，立法會秘書處已轉交本處及其他相關部門按所屬職權範圍給你回覆。本處回覆如下。

2. 正如我們多次向你重申，深水埗區議會及政府相關部門（包括環境保護署、警務處、食物環境衛生署（食環署）及本處等）一直十分關注深水埗海壇街及醫局街一帶二手

電器回收營運活動對附近居民造成的滋擾，我們一直緊密合作，從執法、呼籲、教育宣傳多角度處理有關問題。在各方的努力下，上址一帶的情況已得到改善。相關部門仍會繼續密切留意上址情況及進行聯合執法行動。

3. 我們留意到你在電郵中提及有關環保的政策或法例，噪音或污染等其他事宜，立法會秘書處已轉交相關部門給你回覆。

深水埗民政事務專員
(張恩慈 代行)

From: 盤先生 <[REDACTED].com>
To: "enquiry@epd.gov.hk" <enquiry@epd.gov.hk>, jhk Wong@pland.gov.hk, tpbpd <tpbpd@pland.gov.hk>
Cc: ", " <dossp@had.gov.hk>, Edward Yiu <ecyyiu@gmail.com>, enquire@pland.gov.hk, "hadgen@had.gov.hk" <hadgen@had.gov.hk>, "hkiplann@netvigator.com" <hkiplann@netvigator.com>, lycchau@pland.gov.hk, msng@pland.gov.hk, panel_ea <panel_ea@legco.gov.hk>, sc_ea_rcrr <sc_ea_rcrr@legco.gov.hk>, wwyleung@pland.gov.hk

Date: Wednesday, August 02, 2017 09:04PM

Subject: Re: RE : 再次投訴深水埗醫局街、海壇街一帶有關廢電器回收業及專業城市規劃之成效

規劃署黃考經規劃師/城市規劃委員會/環保署廢電器回收條例負責人/香港規劃師學會/香港規劃師註冊管理局/都市規劃及園境立法會議員/立法會

一直以來，深水埔區醫局街、海壇街及附近街道之樓宇被規劃署隨便規劃，使經營回收中心是經常准許用途而無需事先審批，廢電器回收業已十多年對當區交通、環境、噪音構成重大影響，居民卻無法反對規劃，投訴無門。每一晚廢電器周街公眾地方堆放，回收車停泊多條行車線，回收工序使道路滿地鐵鏽、碎片，粗暴處理廢冷氣機更不時爆出雪種氣體，破壞大氣層，毒害居民，各種電器之電路版日曬雨淋，釋出肉眼看不見之有毒物質嚴重污染附近生活環境，根本與當區作為住宅區規劃完全不相乎。

規劃署黃考經規劃師多次回覆均不肯解釋什麼是「鄰舍式非污染性的可回收物件」，未能對非規劃專業之普羅大眾的市民作出合理解釋。現再次要求規劃署作出解釋。

究竟什麼類別之「非污染回收物」是可以合法及合乎政府專業規劃師原意下在深水埔居民樓下處所進行回收？鄰舍式是

指服務當區附近居民？如回收店根本是作為全港十八區廢電器中轉站是否違反專業規劃師原意？答不到等同無規劃、規劃失當，當中或涉及規劃專業失職，城市規劃委員會、香港規劃師學會、香港規劃師註冊管理局必須嚴肅跟進香港目前所謂之專業規劃有否正真惠及城市發展、構築宜居城市及正視廢物處理之需要。

請再次參考部份廢電器污染及滋擾居民之相片：



廢電器鐵鏽、碎片周街都是，馬路是妥善處理廢電器回收之地方？





Mike [redacted] 5/7, 9:01pm

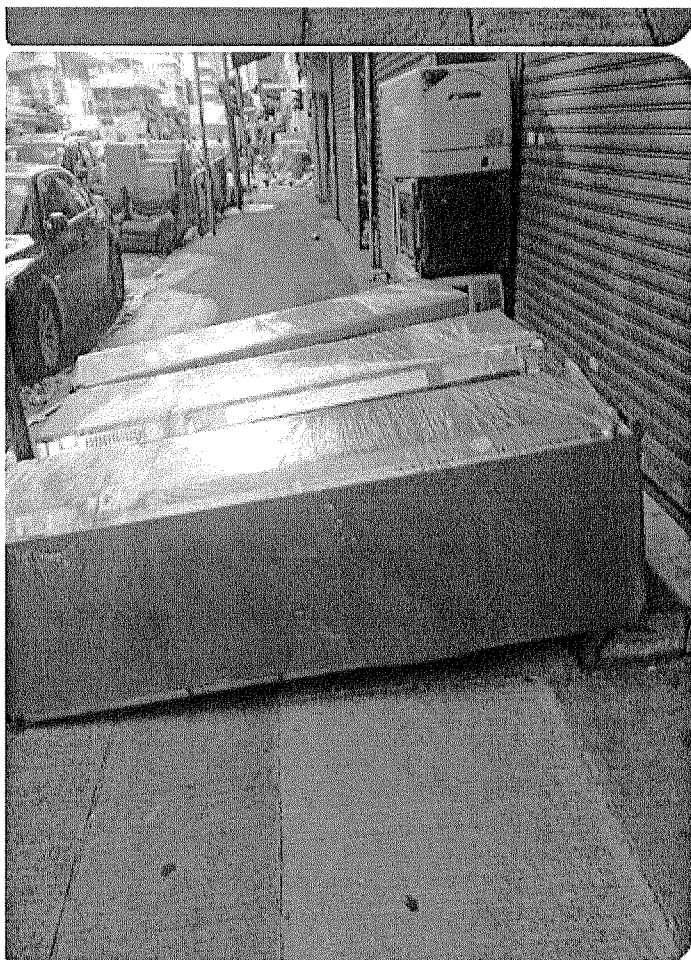


Mike [redacted] 5/7, 9:02pm
呢D係咪水貨 🤔



Days [redacted]
View Profile

Actions ▼



街坊投訴



每朝就係呢d情況，人種問題，亂咁掉
垃圾十個見著7-8 個都係d新移民。
開呢d垃圾回收電器鋪又係呢班垃圾蝗
虫。
我屋企條樓梯貼晒亂掉垃圾正仆街d蝗
虫先唔亂掉，但變左掉落樓下鋪頭平時
裝水d桶到。
要解決問題？掉撚晒班蝗虫返大陸啦！



盤先生

「<jhkwong@pland.gov.hk>」在 2017年8月2日 週三 · 下午4:40 寫道：

盤先生：

就你於本年7月27日發給我們的多封電郵(包括經民政事務處轉交予我們的多封電郵)我們現就信中所述事項給你回覆。

閣下有關土地用途方面的疑問，請參考我們之前就標題事宜相關的回覆。而有關二手電器回收造成的滋擾及環境問題，據理解相關部門正作出跟進。

規劃署荃灣及西九龍規劃專員
(黃孝經 代行)

----- Forwarded by James HK WONG/PLAND/HKSARG on 02/08/2017 16:36 -----

From: 盤先生 <[REDACTED].com>
To: jhkwong@pland.gov.hk,
Cc: emytang@pland.gov.hk, enquire@pland.gov.hk, fflung@pland.gov.hk, jiho@pland.gov.hk, lycchau@pland.gov.hk, tpbpd@pland.gov.hk
Date: 27/07/2017 12:25
Subject: Re: RE: 深水埗醬局街、海壇街一帶有關二手電器回收造成的滋擾及環境問題

規劃署再次無回答市民問題。

什麼是「鄰舍式非污染性的可回收物件」？定義是什麼？請向市民交代！！！！

深水埔區回收店目前正收集全港性及具污染性廢舊破損電器造成鐵鏽污染及廢冷氣有害雪種氣體隨時爆出，是否不存在污染性？因空間不足導致電器回收霸路阻街，公眾露天地方存放廢電器日晒雨淋，雨水沖擦電路版，重金屬污染雨水渠道，這是肉眼看不到的污染。

深夜至凌晨回收活動最為活躍，這正正是居民作息時間，回收店對該區的交通、職安健、安全、環境、噪音帶來不可克服之影響。

規劃署不是環境保護及廢物回收的專業，能合適地規劃回收處所嗎？每次處理投訴就是重覆廢話及解釋自己一套所謂規劃加諸當區居民，居民被完全規劃，莫視現實中居民生活實際面對的的滋擾，莫視對規劃宜居城市之寶貴意見及具建設性投訴，嚴重睇少該區回收廢電器之污染問題，規劃專業嚴重失職！

「<jhkwong@pland.gov.hk>」在 2017年7月17日 週一，下午3:03 寫道：
盤先生：

就你於本年7月12日發給我們的電郵，我們現就信中所述事項給你回覆。

閣下有關土地用途方面的疑問，請參考我們之前就標題事宜相關的回覆。而有關二手電器回收造成的滋擾及環境問題，據理解相關部門正作出跟進。

規劃署荃灣及西九龍規劃專員
(黃孝經 代行)

From: 盤先生 <[REDACTED].com>
To: jhkwong@pland.gov.hk,
Cc: emytang@pland.gov.hk, enquire@pland.gov.hk, ffihung@pland.gov.hk, ijho@pland.gov.hk, lycchau@pland.gov.hk
Date: 12/07/2017 10:37
Subject: Re: RE: 深水埗盤局街、海壇街一帶有關二手電器回收造成的滋擾及環境問題

什麼是鄰舍式非污染性的可回收物件？請加以解釋。

深水埔區回收店目前正收集全港性及具污染性廢舊破損電器造成鐵鏽污染及廢冷氣有害雪種氣體隨時爆出，是否不存在污染性？因空間不足導致電器回收霸路阻街，公眾露天地方存放廢電器日晒雨淋，雨水沖擦電路版，重金屬污染雨水渠道，這是肉眼看不到的污染。

深夜至凌晨回收活動最為活躍，這正正是居民作息時間，回收店對該區的交通、職安健、安全、環境、噪音帶來不可克服之影響。

規劃署不是環境保護及廢物回收的專業，能合適地規劃回收處所嗎？每次處理投訴就是重覆廢話及解釋自己一套所謂規劃加諸當區居民，居民被完全規劃，莫視現實中居民生活實際面對的的滋擾，莫視對規劃宜居城市之寶貴意見及具建設性投訴，嚴重睇少該區回收廢電器之污染問題，規劃專業嚴重失職！

「<jhkwong@pland.gov.hk>」在 2017年7月12日 週三，上午8:35 寫道：
盤先生：

就你於本年 6月發給我們的多封電郵(包括經民政事務處轉交予我們的多封電郵)，我們現就土地用途方面給你回覆。

閣下電郵內提及位於深水埗基隆街、醫局街及海壇街一帶有二十多間回收店，由於該地點位於長沙灣分區計劃大綱圖的「住宅(甲類)6」地帶內，根據大綱圖的註釋，「可循環再造物料回收中心」在該地帶內的建築物的最低三層(包括地庫)或現有建築物特別設計的非住宅部份，屬於經常准許用途。

根據城市規劃委員會(下稱「城規會」)的詞彙釋義，「可循環再造物料回收中心」指用於社區可再用物料回收活動的處所；主要是收集鄰舍式非污染性的可回收物件，以鼓勵社區可再用物料回收活動。考慮到這些處所需要設置於鄰近社區的位置，便捷的地點及不會對周遭造成不可克服的影響，因此在多個用途地帶，包括在「住宅(甲類)」地帶內建築物的最低三層/或現有建築物特別設計的非住宅部分等土地，均屬經常准許的用途，無須向城規會取得規劃許可。雖然如此，在進行該用途時，必須同時遵守一切其他有關的法例、政府土地契約條款的規定，以及任何其他適用的政府規定。

就區內二手電器回收活動所衍生的阻街及環保滋擾問題，我們理解相關部門現正作出跟進。

規劃署荃灣及西九龍規劃專員
(黃孝經 代行)


----- Forwarded by James HK WONG/PLAND/HKSARG on 12/07/2017 08:32 -----

From: James HK WONG/PLAND/HKSARG
To: 盤先生 <[REDACTED].com>,
Cc: enquire1/PLAND/HKSARG@PLAND, Lawrence YC CHAU/PLAND/HKSARG@PLAND, Winnie Wai Yee LEUNG/PLAND/HKSARG@PLAND, Esther MY TANG/PLAND/HKSARG@PLAND
Date: 21/06/2017 10:21
Subject: RE: 深水埗醫局街、海壇街一帶有關二手電器回收造成的滋擾及環境問題

盤先生：

就你於本年6月發給我們的多封電郵(包括經民政事務處轉交予我們的多封電郵)，我們現正處理信中所述事項，並會盡快給予正式回覆。

規劃署荃灣及西九龍規劃專員

(黃孝經 代行) 

Attachments:

attwwwww.jpg

attccccc.jpg