

土地註冊處發表十月份統計數字

土地註冊處今日（十一月二日）發表二〇一七年十月份統計數字。

土地註冊

- * 十月份送交土地註冊處註冊的所有種類樓宇買賣合約共7,063份（較九月份下跌6.3%，與去年十月比較，亦下跌17.5%）
- * 以十二個月移動平均數計算，十月份的樓宇買賣合約數字為7,053份（較九月份下跌1.7%，與去年十月比較，則上升25.5%）
- * 十月份的樓宇買賣合約總值537億元（較九月份下跌5.2%，與去年十月比較，亦下跌18.8%）
- * 上述買賣合約中，住宅樓宇買賣合約佔5,289份（較九月份下跌6.0%，與去年十月比較，亦下跌19.9%）
- * 十月份的住宅樓宇買賣合約總值419億元（較九月份下跌7.5%，與去年十月比較，亦下跌23.1%）

住宅樓宇買賣的統計數字並不包括居者有其屋、私人機構參建居屋及租者置其屋計劃下的住宅買賣，除非有關單位轉售限制期屆滿並已補償差價。

土地註冊處同時公布過去十二個月內樓宇買賣合約的數字、每年樓宇買賣合約升降趨勢圖，以及住宅樓宇買賣的分項數字。

由於土地文件或會於交易日後三十天內送交土地註冊處註冊，以上的註冊數字一般顯示對上一個月的物業交易數字。

土地查冊

- * 十月份市民查冊的次數共450,591次（較九月份上升4.0%，與去年十月比較，亦上升5.7%）

查冊的統計數字是包括市民透過櫃位查冊服務、自助查冊終端機及「綜合註冊資訊系統」網上服務進行的查冊次數。

土地註冊處
土地註冊處收到作登記的契約
每月綜合統計數字

附表 1

月份： 2017 年 10 月

| 項目 | 契約性質 | 收到作登記的契約數目 | | | 價值(以百萬元整數計算) | | |
|-----|--------------|--------------------|--------------------|--------------------|--------------|--------|--------|
| | | 市區 | 新界 | 總計 | 市區 | 新界 | 總計 |
| 1. | 樓宇買賣合約 | 3,122 (3,457) | 3,941 (4,098) | 7,063 (7,555) | 30,693 | 22,972 | 53,665 |
| 2. | 地段買賣合約 | 3 | 202 | 205 | 776 | 1,321 | 2,097 |
| | 小計 (1) + (2) | 3,125 | 4,143 | 7,268 | 31,469 | 24,293 | 55,762 |
| 3. | 樓宇轉讓契約 | 3,577 (3,890) | 3,230 (3,424) | 6,807 (7,314) | 31,497 | 13,974 | 45,471 |
| 4. | 地段轉讓契約 | 10 | 416 | 426 | 1,396 | 1,726 | 3,122 |
| | 小計 (3) + (4) | 3,587 | 3,646 | 7,233 | 32,893 | 15,700 | 48,593 |
| 5. | 建築按揭 / 抵押 | 2 | 1 | 3 | | | |
| 6. | 樓宇按揭 / 抵押 | 3,470 | 3,984 | 7,454 | | | |
| | 小計 (5) + (6) | 3,472 | 3,985 | 7,457 | | | |
| 7. | 撤銷按揭 / 抵押 | 3,943 | 4,682 | 8,625 | | | |
| 8. | 租約 | 232 | 101 | 333 | | | |
| 9. | 戰前樓宇重建豁免管制令 | 0 | 0 | 0 | | | |
| 10. | 其他 | 4,858 | 3,546 | 8,404 | | | |
| | 總計 | 19,217 | 20,103 | 39,320 | | | |

註：括號內的數字表示涉及單位數目。

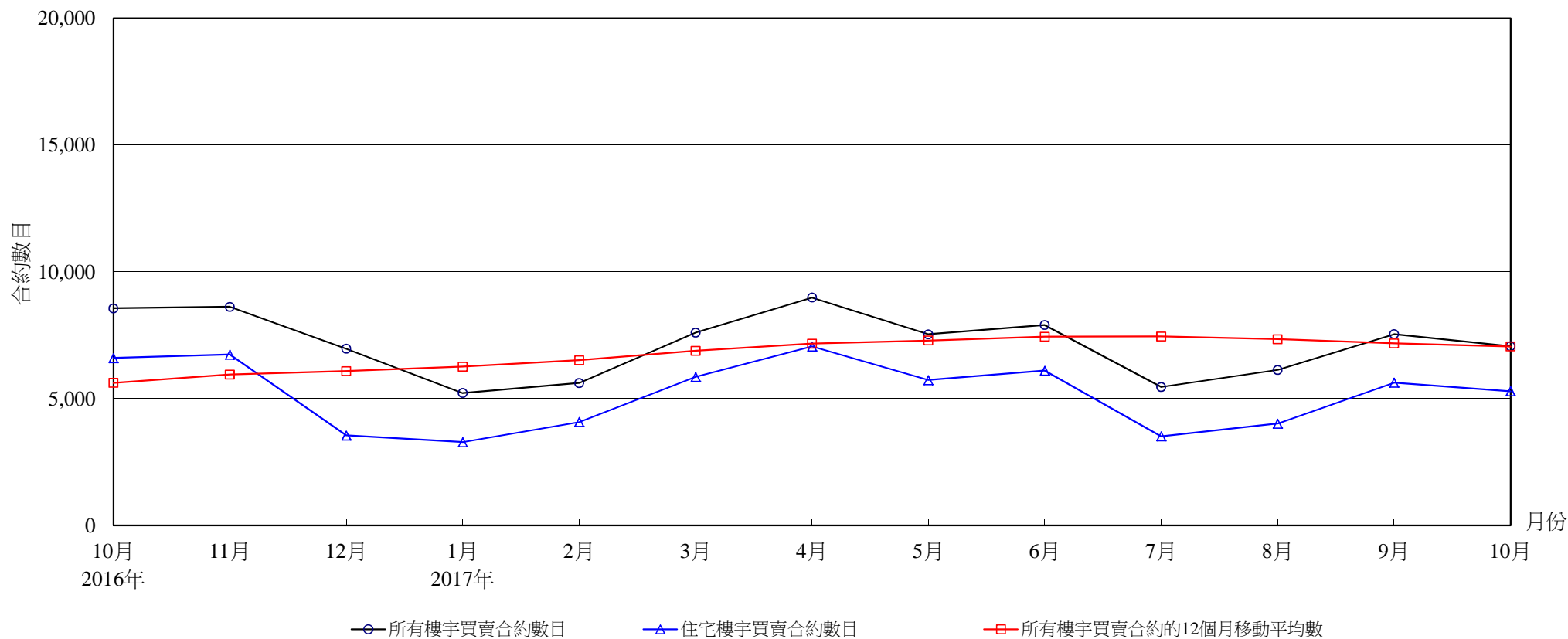
土地註冊處
每月統計數字比對表

月份：2017年10月

| 項目 | 2017年 10月 | 2017年 9月 | 2016年 10月 | 2017年10月 增加(+)或減少(-) | | | |
|------------------|--------------|-------------|--------------|-------------------------|---------|----------|--------|
| | | | | 2017年9月 | | 2016年10月 | |
| | | | | 數目或價值 | 百分比 | 數目或價值 | 百分比 |
| 1. 樓宇買賣合約 | | | | | | | |
| (a) 數目 | 7,063 | 7,540 | 8,560 | - 477 | - 6.3 | - 1,497 | - 17.5 |
| (b) 價值 | 53,665 | 56,607 | 66,109 | - 2,942 | - 5.2 | - 12,444 | - 18.8 |
| 2. 地段買賣合約 | | | | | | | |
| (a) 數目 | 205 | 251 | 210 | - 46 | - 18.3 | - 5 | - 2.4 |
| (b) 價值 | 2,097 | 2,703 | 1,770 | - 606 | - 22.4 | + 327 | + 18.5 |
| 小計(1)+(2) | | | | | | | |
| (a) 數目 | 7,268 | 7,791 | 8,770 | - 523 | - 6.7 | - 1,502 | - 17.1 |
| (b) 價值 | 55,762 | 59,310 | 67,879 | - 3,548 | - 6.0 | - 12,117 | - 17.9 |
| 3. 樓宇轉讓契約 | | | | | | | |
| (a) 數目 | 6,807 | 7,640 | 7,513 | - 833 | - 10.9 | - 706 | - 9.4 |
| (b) 價值 | 45,471 | 45,826 | 42,555 | - 355 | - 0.8 | + 2,916 | + 6.9 |
| 4. 地段轉讓契約 | | | | | | | |
| (a) 數目 | 426 | 459 | 412 | - 33 | - 7.2 | + 14 | + 3.4 |
| (b) 價值 | 3,122 | 3,762 | 1,594 | - 640 | - 17.0 | + 1,528 | + 95.9 |
| 小計(3)+(4) | | | | | | | |
| (a) 數目 | 7,233 | 8,099 | 7,925 | - 866 | - 10.7 | - 692 | - 8.7 |
| (b) 價值 | 48,593 | 49,588 | 44,149 | - 995 | - 2.0 | + 4,444 | + 10.1 |
| 5. 建築按揭 / 抵押數目 | 3 | 1 | 8 | + 2 | + 200.0 | - 5 | - 62.5 |
| 6. 樓宇按揭 / 抵押數目 | 7,454 | 9,016 | 7,828 | - 1,562 | - 17.3 | - 374 | - 4.8 |
| 小計(5)+(6) | 7,457 | 9,017 | 7,836 | - 1,560 | - 17.3 | - 379 | - 4.8 |
| 7. 撤銷按揭 / 抵押數目 | 8,625 | 9,914 | 7,427 | - 1,289 | - 13.0 | + 1,198 | + 16.1 |
| 8. 市民查冊次數 | 450,591 | 433,429 | 426,445 | + 17,162 | + 4.0 | + 24,146 | + 5.7 |

註：價值以港幣百萬元計算。

2016年10月至2017年10月期間的樓宇買賣合約統計圖



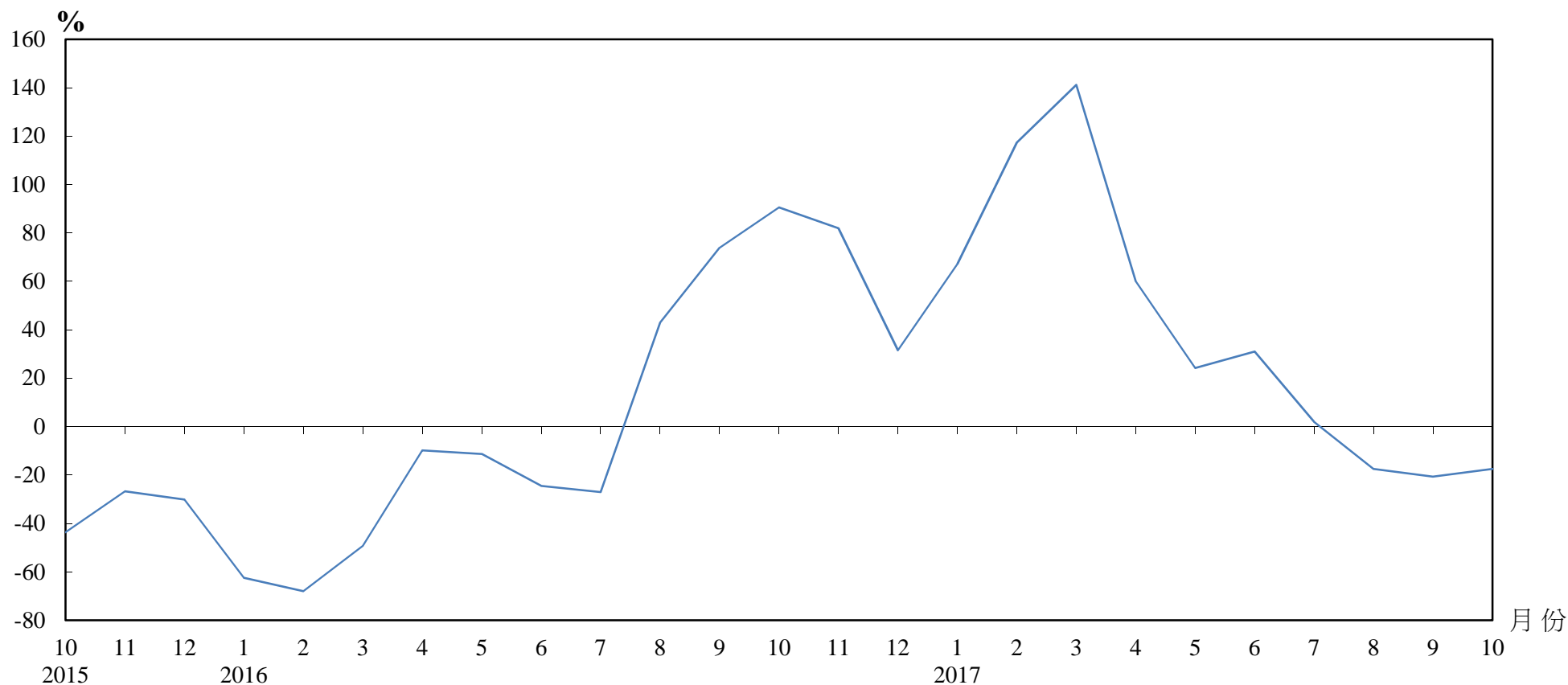
樓宇買賣合約數目

| 年份 | 2016年 | | | 2017年 | | | | | | | | | |
|-----------------------------------|-------|-------|-------|-------|-------|-------|-------|-------|-------|-------|-------|-------|-------|
| | 10月 | 11月 | 12月 | 1月 | 2月 | 3月 | 4月 | 5月 | 6月 | 7月 | 8月 | 9月 | 10月 |
| 所有樓宇買賣合約數目 | 8,560 | 8,618 | 6,967 | 5,220 | 5,615 | 7,605 | 8,984 | 7,536 | 7,902 | 5,461 | 6,130 | 7,540 | 7,063 |
| 住宅樓宇買賣合約數目 ⁽¹⁾ | 6,601 | 6,739 | 3,550 | 3,286 | 4,079 | 5,856 | 7,060 | 5,732 | 6,100 | 3,515 | 4,014 | 5,629 | 5,289 |
| 所有樓宇買賣合約的12個月移動平均數 ⁽²⁾ | 5,621 | 5,944 | 6,084 | 6,258 | 6,511 | 6,882 | 7,163 | 7,286 | 7,441 | 7,450 | 7,342 | 7,178 | 7,053 |

註：(1) 住宅樓宇買賣的統計數字並不包括居者有其屋、私人機構參建居屋及租者置其屋計劃下的住宅買賣，除非有關單位轉售限制期屆滿並已補償差價。

(2) 12個月移動平均數是將過去12個月的數字總和除以12。

樓宇買賣合約數目（與去年同期比較）升降趨勢圖



樓宇買賣合約（包括住宅及非住宅單位）數目

| 年/月 | 1月 | 2月 | 3月 | 4月 | 5月 | 6月 | 7月 | 8月 | 9月 | 10月 | 11月 | 12月 |
|-------|-------|-------|-------|-------|-------|-------|-------|-------|-------|-------|-------|-------|
| 2015年 | 8,310 | 8,060 | 6,211 | 6,223 | 6,839 | 7,993 | 7,338 | 5,197 | 5,467 | 4,491 | 4,736 | 5,294 |
| 2016年 | 3,123 | 2,583 | 3,154 | 5,613 | 6,065 | 6,033 | 5,354 | 7,430 | 9,504 | 8,560 | 8,618 | 6,967 |
| 2017年 | 5,220 | 5,615 | 7,605 | 8,984 | 7,536 | 7,902 | 5,461 | 6,130 | 7,540 | 7,063 | | |

土地註冊處

2016年10月至2017年10月期間的住宅樓宇買賣合約數字及金額

| 年 / 月 | 金額分類 (百萬元) | | | | | | | | | | | | 總計 | |
|---------|------------|---|-------|---|-------|---|-------|----|--------|----|-------|----|-------|-------------|
| | 少於1 | | 1至少於2 | | 2至少於3 | | 3至少於5 | | 5至少於10 | | 10或以上 | | | |
| | 數目 | % | 數目 | % | 數目 | % | 數目 | % | 數目 | % | 數目 | % | 數目 | 價值 (百萬元) |
| 2016 10 | 16 | 0 | 117 | 2 | 382 | 6 | 1,885 | 29 | 2,962 | 45 | 1,239 | 19 | 6,601 | 54,504 |
| 11 | 32 | 0 | 131 | 2 | 435 | 6 | 2,360 | 35 | 2,540 | 38 | 1,241 | 18 | 6,739 | 61,659 |
| 12 | 29 | 1 | 114 | 3 | 313 | 9 | 1,363 | 38 | 1,198 | 34 | 533 | 15 | 3,550 | 32,863 |
| 2017 1 | 11 | 0 | 82 | 2 | 197 | 6 | 1,148 | 35 | 1,299 | 40 | 549 | 17 | 3,286 | 27,439 |
| 2 | 23 | 1 | 96 | 2 | 223 | 5 | 1,136 | 28 | 1,759 | 43 | 842 | 21 | 4,079 | 36,460 |
| 3 | 21 | 0 | 107 | 2 | 292 | 5 | 1,832 | 31 | 2,427 | 41 | 1,177 | 20 | 5,856 | 50,375 |
| 4 | 24 | 0 | 89 | 1 | 243 | 3 | 1,817 | 26 | 3,090 | 44 | 1,797 | 25 | 7,060 | 69,582 |
| 5 | 25 | 0 | 99 | 2 | 252 | 4 | 1,915 | 33 | 2,231 | 39 | 1,210 | 21 | 5,732 | 53,559 |
| 6 | 21 | 0 | 103 | 2 | 250 | 4 | 1,459 | 24 | 2,883 | 47 | 1,384 | 23 | 6,100 | 59,138 |
| 7 | 20 | 1 | 90 | 3 | 190 | 5 | 1,000 | 28 | 1,505 | 43 | 710 | 20 | 3,515 | 33,212 |
| 8 | 28 | 1 | 92 | 2 | 208 | 5 | 1,226 | 31 | 1,715 | 43 | 745 | 19 | 4,014 | 33,651 |
| 9 | 27 | 0 | 91 | 2 | 244 | 4 | 1,591 | 28 | 2,612 | 46 | 1,064 | 19 | 5,629 | 45,272 |
| 10 | 24 | 0 | 86 | 2 | 272 | 5 | 1,522 | 29 | 2,427 | 46 | 958 | 18 | 5,289 | 41,888 |

註：由於四捨五入關係，個別項目的百分率數字加起來可能不等於百分之一百。

土地註冊處
呈交註冊的樓宇買賣合約每月分區統計數字

月份：2017年10月

| 項目 | 區域 | 樓宇買賣合約 | |
|-----|----|--------|------------|
| | | 交易宗數 | (以百萬元整數計算) |
| 1. | 香港 | 966 | 13,475 |
| 2. | 九龍 | 2,156 | 17,218 |
| 3. | 離島 | 138 | 825 |
| 4. | 北區 | 150 | 736 |
| 5. | 西貢 | 1,096 | 8,220 |
| 6. | 沙田 | 587 | 3,384 |
| 7. | 大埔 | 197 | 1,129 |
| 8. | 荃灣 | 704 | 3,778 |
| 9. | 屯門 | 475 | 2,325 |
| 10. | 元朗 | 594 | 2,575 |
| | 總計 | 7,063 | 53,665 |