

立法會交通事務委員會

港珠澳大橋香港口岸旅檢大樓 近期發生的漏水及電掣櫃冒煙事件

2018年7月25日

旅檢大樓



旅檢大樓的整體佈局

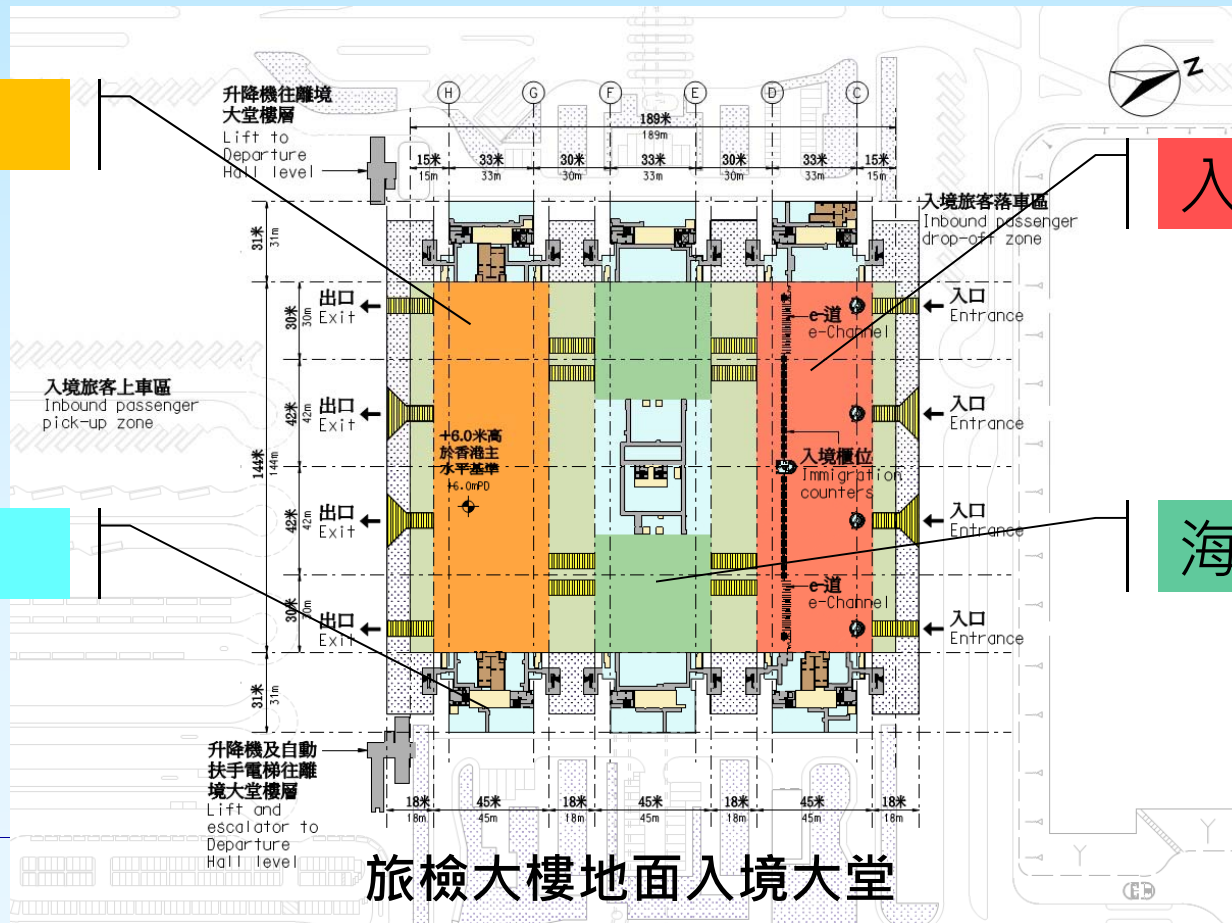
- 旅檢大樓地面是入境大堂，而一樓是出境大堂；
- 大堂設有執法部門(如香港海關、入境處及衛生署等)櫃台、海關通道、商店、餐廳及洗手間等設施。

清關後區

入境檢查區

辦公室

海關檢查區

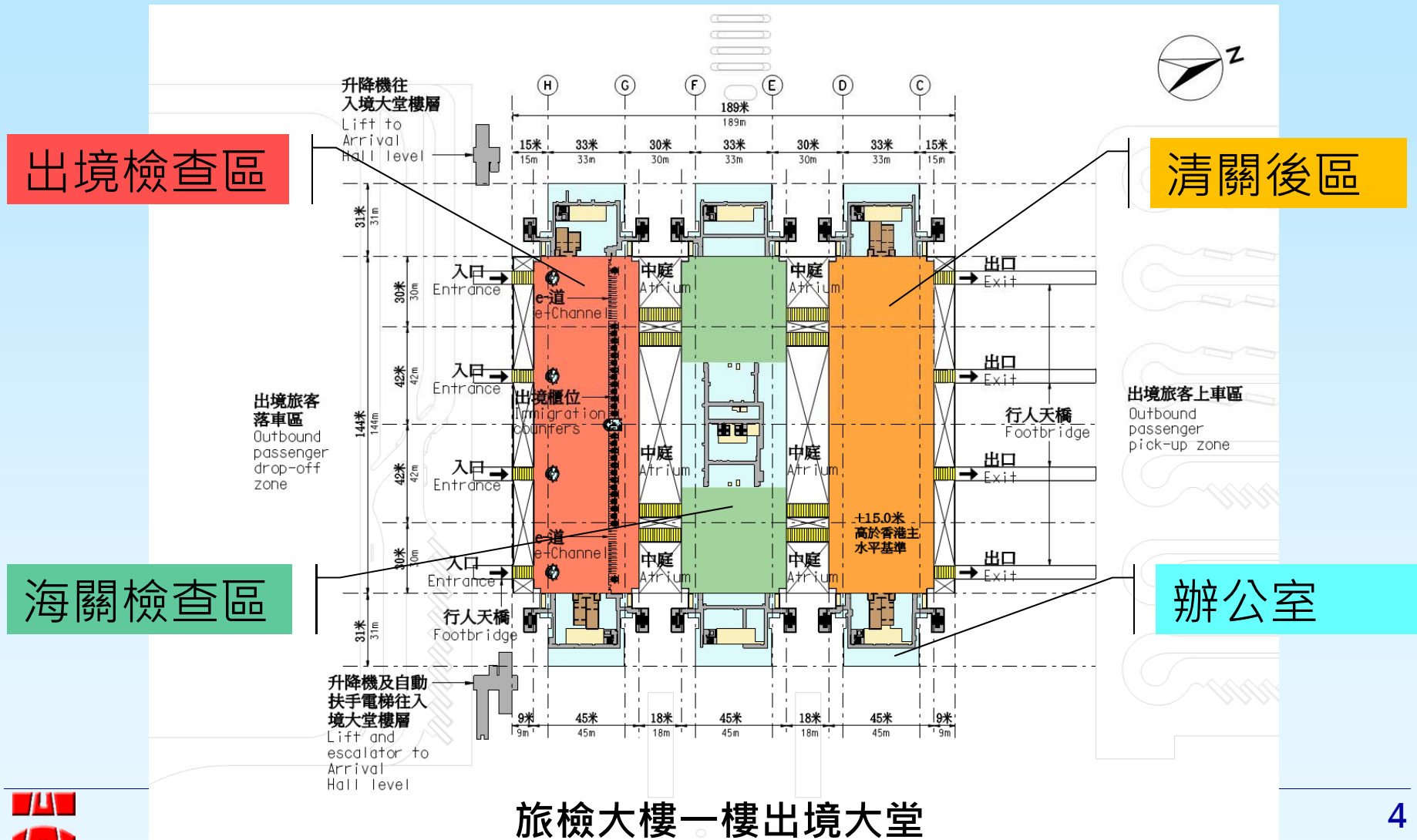


旅檢大樓地面入境大堂



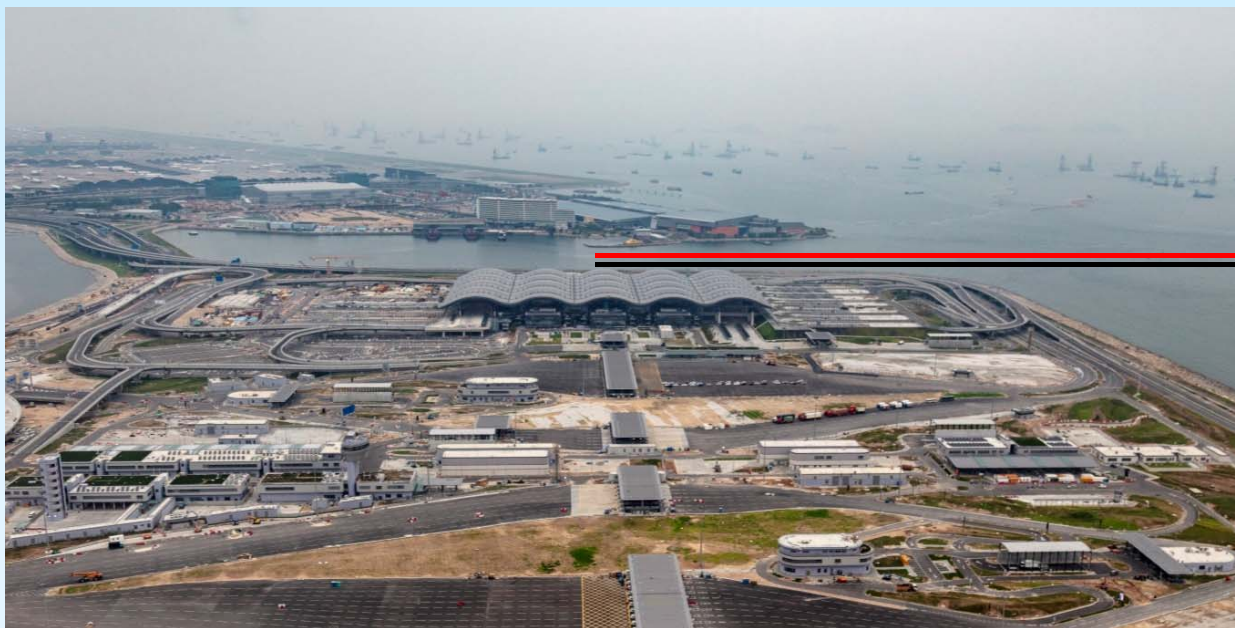
旅檢大樓的整體佈局

- 旅檢大樓一樓是出境大堂。



香港口岸整體佈局

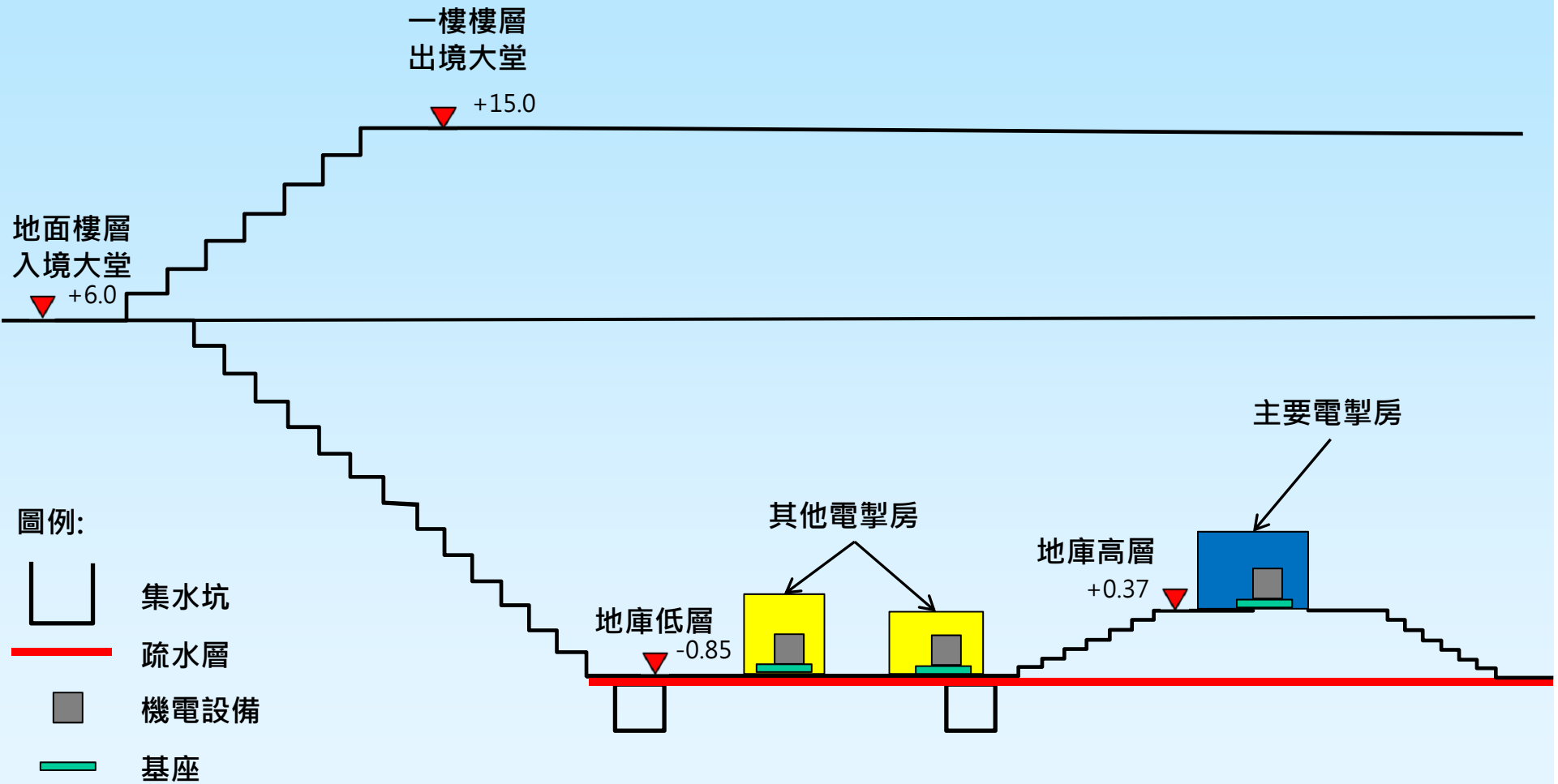
- 旅檢大樓座落於新填海的人工島；
- 島上要興建70多座建築物、於汽車通關廣場的72個車輛清關檢查亭及約70萬平方米的路面；
- 鄰近香港國際機場，建築物受到嚴格的高度限制；
- 因此，將機電及中央供冷設備置於大樓地庫。



高度限制: +37.8主水平基準

旅檢大樓屋頂: 約+36.8主水平基準

地庫防水浸設計

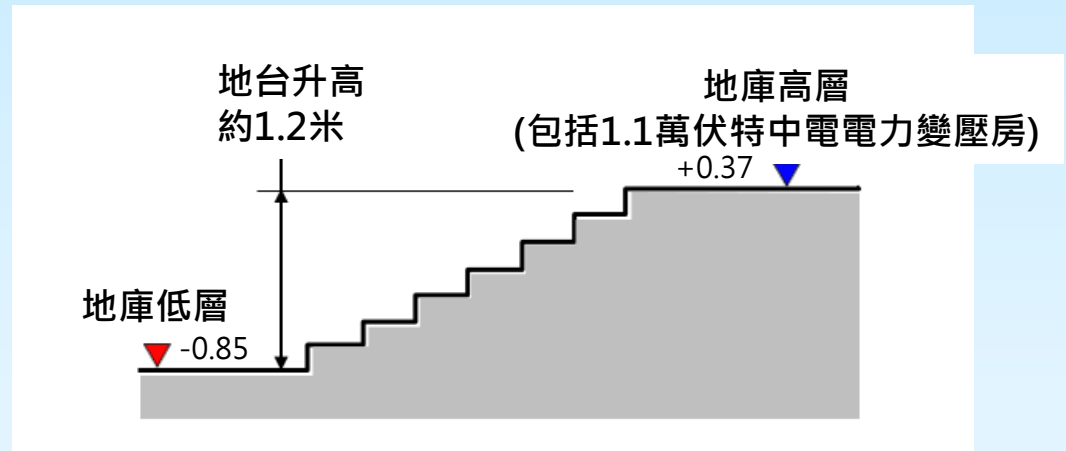


地庫防水浸設計

- 旅檢大樓地庫機電設施的防水浸設計考量:

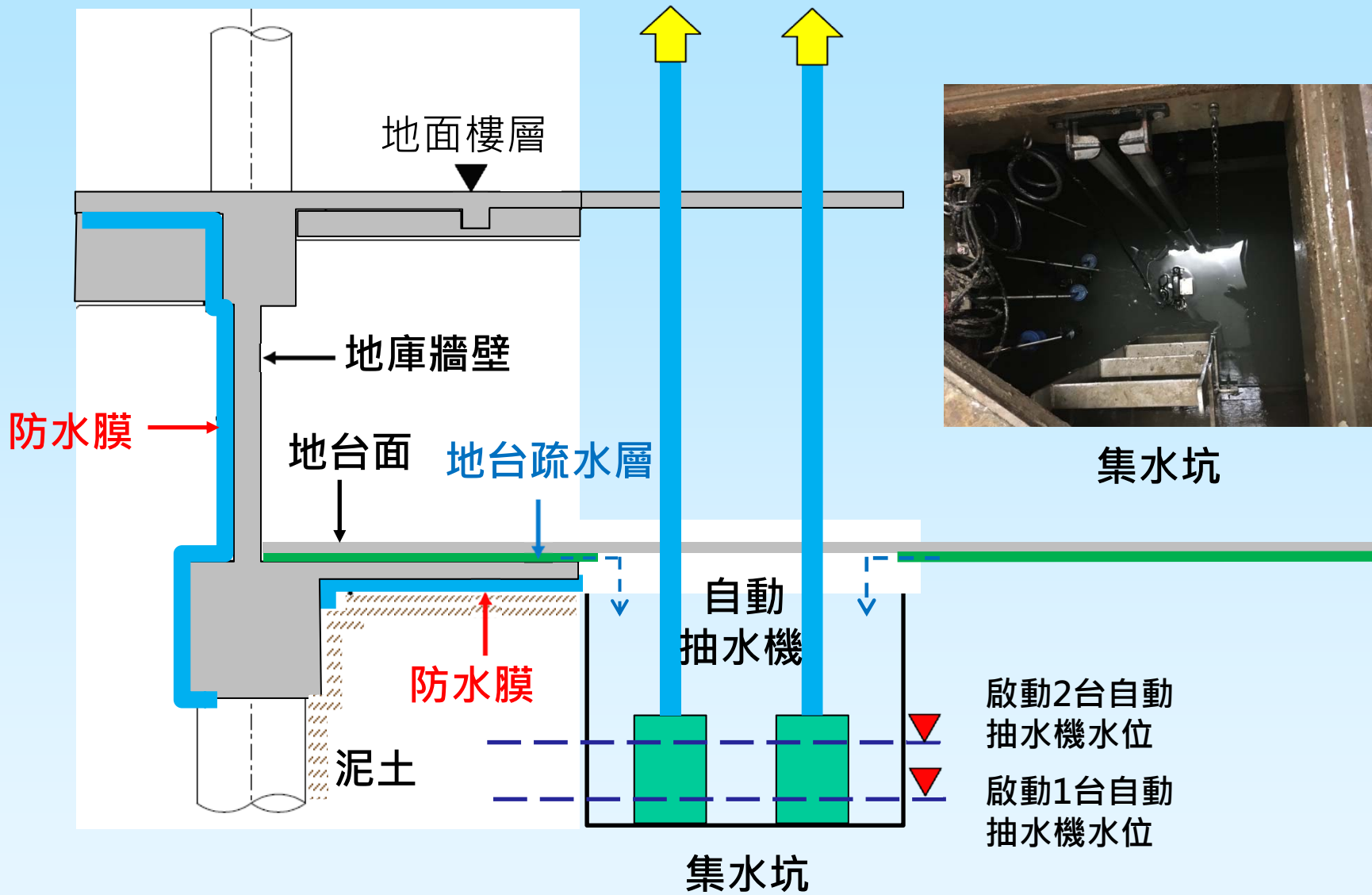


主要電掣房地台升高約1.2米



地庫主要電掣房防水浸設計 (剖面圖)

地庫防水浸設計



地庫防水浸設計



防水警報系統

地庫防水浸設計



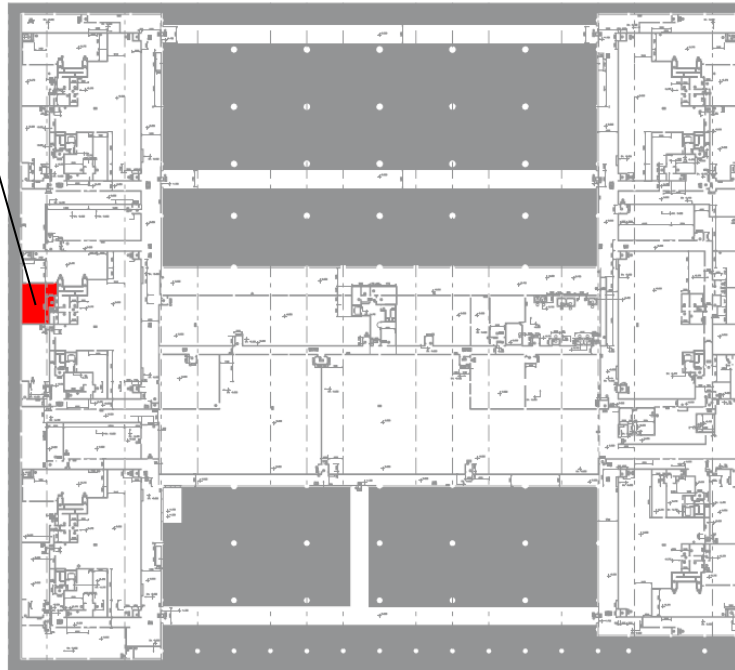
基座 →

電掣櫃底部加建基座

2018年4月15日的漏水事件

- 漏水發生於大樓地庫西翼的其中一間低壓電掣房(電壓為380伏特，而非傳媒報道的1.1萬伏特)；

發生漏水事件
的低壓電掣房



2018年4月15日的漏水事件

- 雨水經管線井滲入管道繼而進入大樓地庫。



未有封好的管道



管道填封後情況

漏水事件的跟進行動

事後跟進行動

- 封好管道；
- 詳細檢查電掣房設備；
- 更換受影響的零件。

最新情況

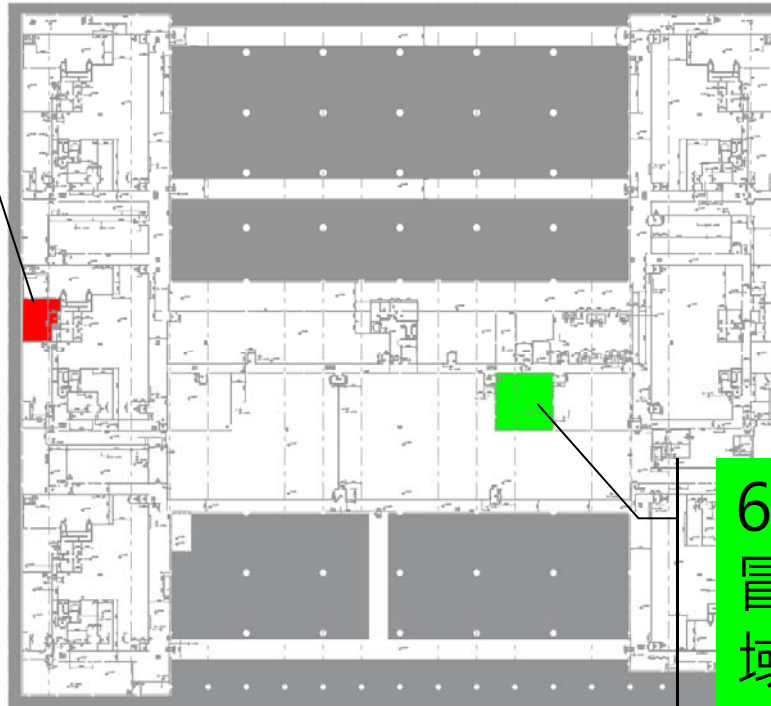
- 事件並無影響到大樓其他的機電設施；
- 在最近多次下大雨過後都沒有發現管道滲水的情況。



2018年6月20日的冷氣掣櫃冒煙事件

- 6月20日冷氣掣櫃冒煙事件發生於大樓地庫東翼的區域供冷系統控制中心；
- 與4月15日地庫發生漏水為兩件完全無關係的獨立事件

4月15日發生
漏水事件的低
壓電掣房



6月20日發生
冒煙事件的區
域供冷系統控
制中心

2018年6月20日的冷氣掣櫃冒煙事件

- 位於大樓地庫的冷氣掣櫃內控制冷凍水泵的電源濾波器出現故障，引至過熱及冒煙。



發生冒煙的掣櫃



故障的電源濾波器

冷氣掣櫃冒煙事件的跟進行動

事後跟進行動

- 維修有問題的組件；
- 24小時保安巡邏。

最新情況

- 冷氣掣櫃現時運作正常。



冷氣掣櫃現時運作正常



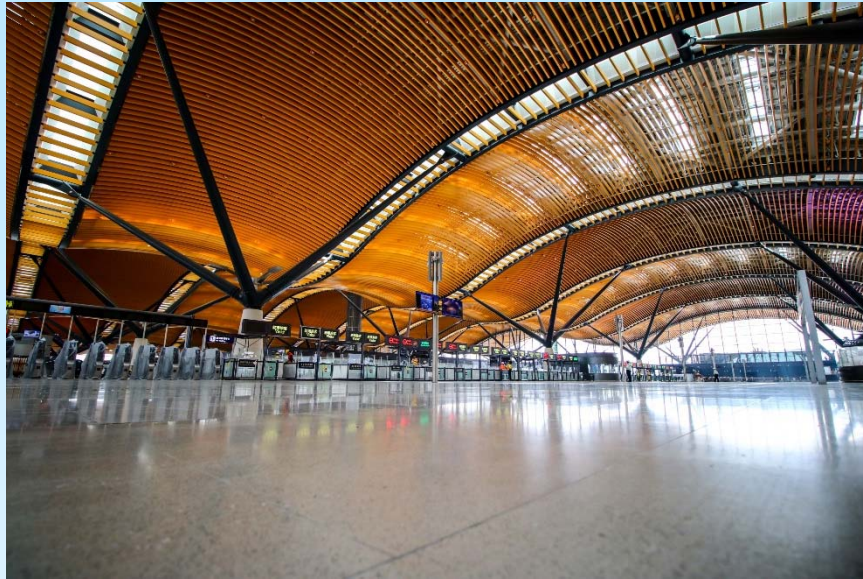
24小時保安巡邏

總結

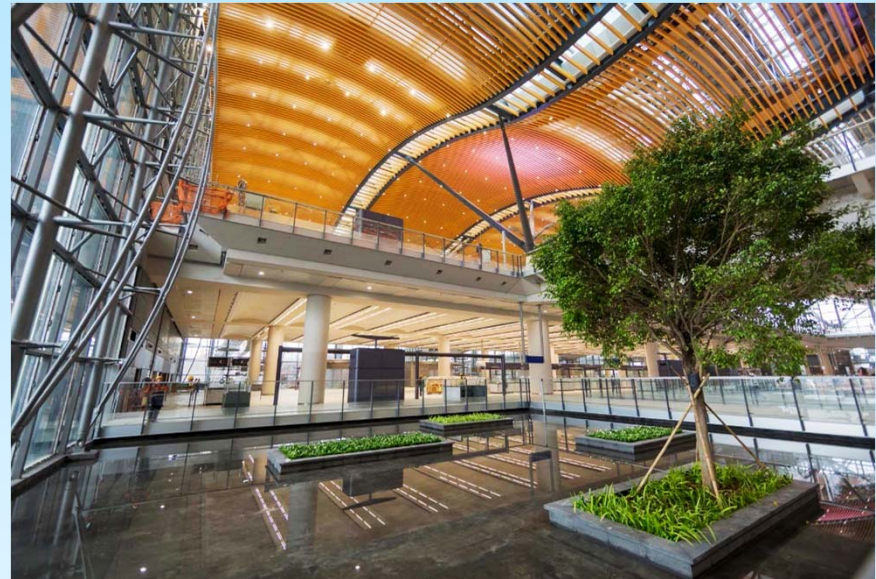
- 6月20日冷氣掣櫃冒煙事件與4月15日地庫發生漏水為兩件完全無關係的獨立事件。
- 港珠澳大橋香港口岸已大致完工，現正進行餘下的收尾工程及驗收程序。
- 路政署會嚴格監督驗收工作，確保工程質量能達到工程合約既定的標準，才可通過驗收程序。
- 不同政府部門正進行其辦事處內各種不同的電子系統及設備的安裝及測試，以及口岸工作人員的培訓。



旅檢大樓內的現況



出境大堂



入境大堂

車輛通關廣場的現況



車輛清關檢查亭



車輛通關廣場上的輔助建築物

An aerial photograph of a large stadium under construction. The stadium's roof is a prominent feature, characterized by a series of parallel, wavy, grey panels that create a rhythmic, undulating pattern. The stadium is surrounded by a complex network of roads, parking lots, and construction areas. In the background, a large body of water is visible, along with other buildings and infrastructure. The overall scene depicts a major urban development project.

謝謝