

資料文件

立法會教育事務委員會 宿舍發展基金資助宿舍項目的詳細設計

目的

本資料文件旨在向委員提供宿舍發展基金資助的4個宿舍項目的詳細設計資料。

背景

2. 立法會財務委員會在2018年7月7日的會議上，通過一次過撥款103億370萬元設立宿舍發展基金，讓宿位不足的6所大學教育資助委員會(下稱「教資會」)資助大學可加快興建學生宿舍。在會上，應委員的要求，政府答允在大學完成宿舍項目的詳細設計後，向立法會提供有關的資料。政府亦會於2019年年中向立法會提交宿舍發展基金的年度進度報告。

3. 根據大學提交的宿舍發展總綱計劃，各大學將進行合共15個宿舍項目，提供13 473個宿位。政府已向各大學全數發放補助金。在宿舍發展基金資助的15個宿舍項目中，以下4個項目的詳細設計已經完成：

- (a) 九龍塘聯福道30號宿舍大樓(香港浸會大學)；
- (b) 提供300個宿位的新亞書院學生宿舍(香港中文大學)；
- (c) 梅芳街學生宿舍(香港大學)；以及
- (d) 黃竹坑學生宿舍(香港大學)。

4. 上述4個宿舍項目的詳細設計分別載於附件1至4，供各委員參閱。

教育局

大學教育資助委員會秘書處

2019年5月

香港浸會大學

九龍塘聯福道 30 號宿舍大樓

這項工程計劃的工地位於九龍塘聯福道 30 號。擬議工程範圍包括興建 1 幢多層學生宿舍大樓，連同淨作業樓面面積¹5 000 平方米的教學空間，以及一條連接浸會大學道校園現有大樓的有蓋行人天橋和有蓋行人通道。香港浸會大學(浸大)將自行籌集資金興建教學空間部分。大樓內宿舍的部分，淨作業樓面面積約 20 875 平方米，提供下列設施：

- (a) 合共 1 726 個學生宿位，包括舍監、導師、宿舍經理和職員的居所，淨作業樓面面積約 14 932 平方米；
- (b) 共用設施，包括飯堂、休憩空間、康樂空間、以及多間閱讀室和休息室，淨作業樓面面積約 5 225 平方米；以及
- (c) 輔助設施，包括管理處，以及多間洗衣房、廚房和儲物室，淨作業樓面面積約 718 平方米。

2. 浸大計劃在 2019 年 5 月展開建造工程，預計在 2023 年 10 月完工。

¹ 淨作業樓面面積是指實際分配予大樓使用者作預定用途的樓面面積。淨作業樓面面積與建築樓面面積不同，後者把建築物外殼以內全部範圍的面積也一併計算，而淨作業樓面面積則不包括廁所、浴室和淋浴間、升降機大堂、樓梯間、公眾或共用走廊、樓梯井、電動扶梯和升降機槽、喉管或公用設施井道、無障礙通道設施、性別主流設施、垃圾槽和垃圾房、露台、外廊、露天廣場和平台、停車位、上落客貨區及機械機房等設施(如有)所佔的面積。

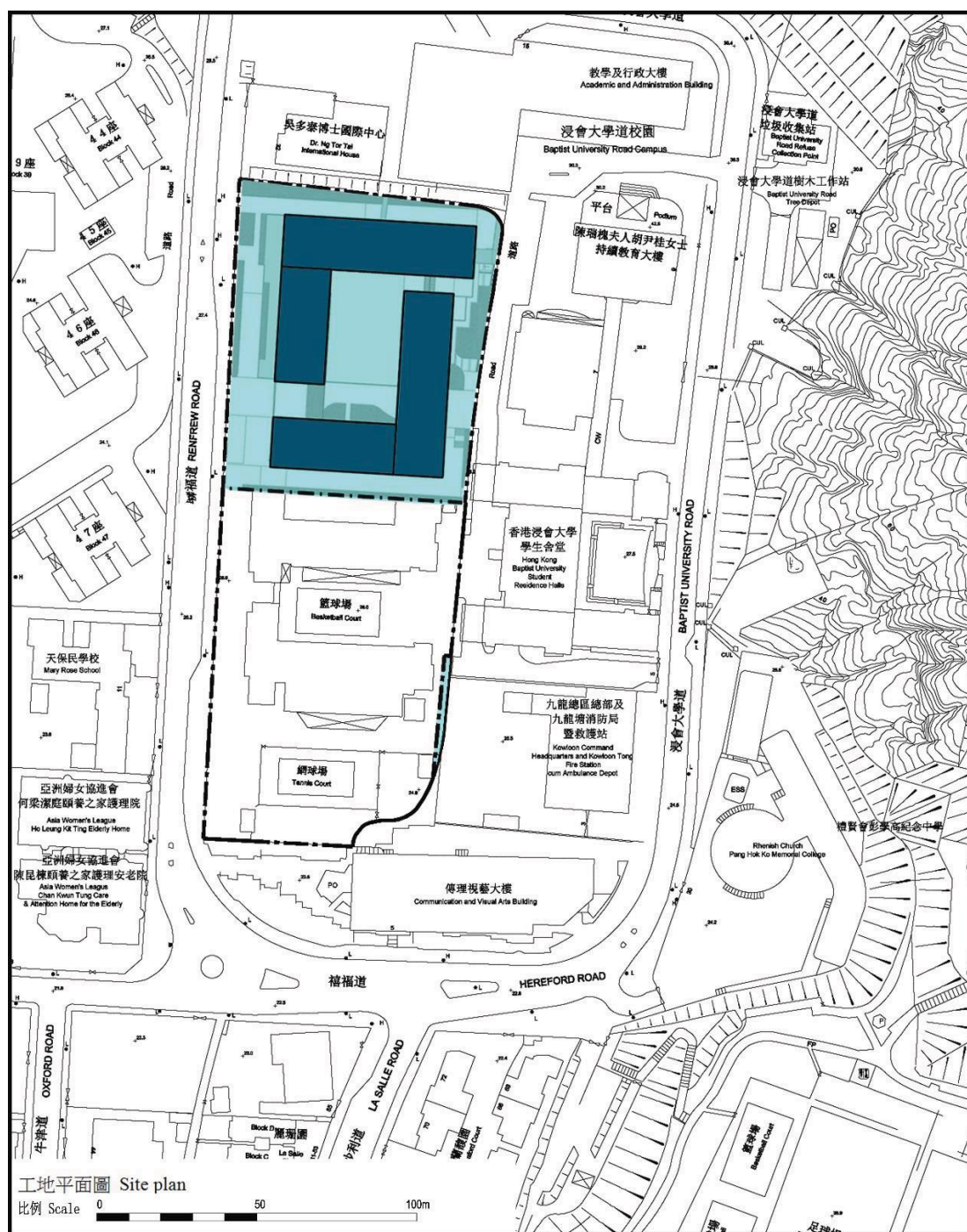
3. 宿舍大樓的工地平面圖、截面圖和構思圖，分別載於附件 1 的附錄 A、附錄 B 和附錄 C。

The Hong Kong Baptist University
Hostel Complex at 30 Renfrew Road, Kowloon Tong

香港浸會大學

九龍塘聯福道 30 號宿舍大樓

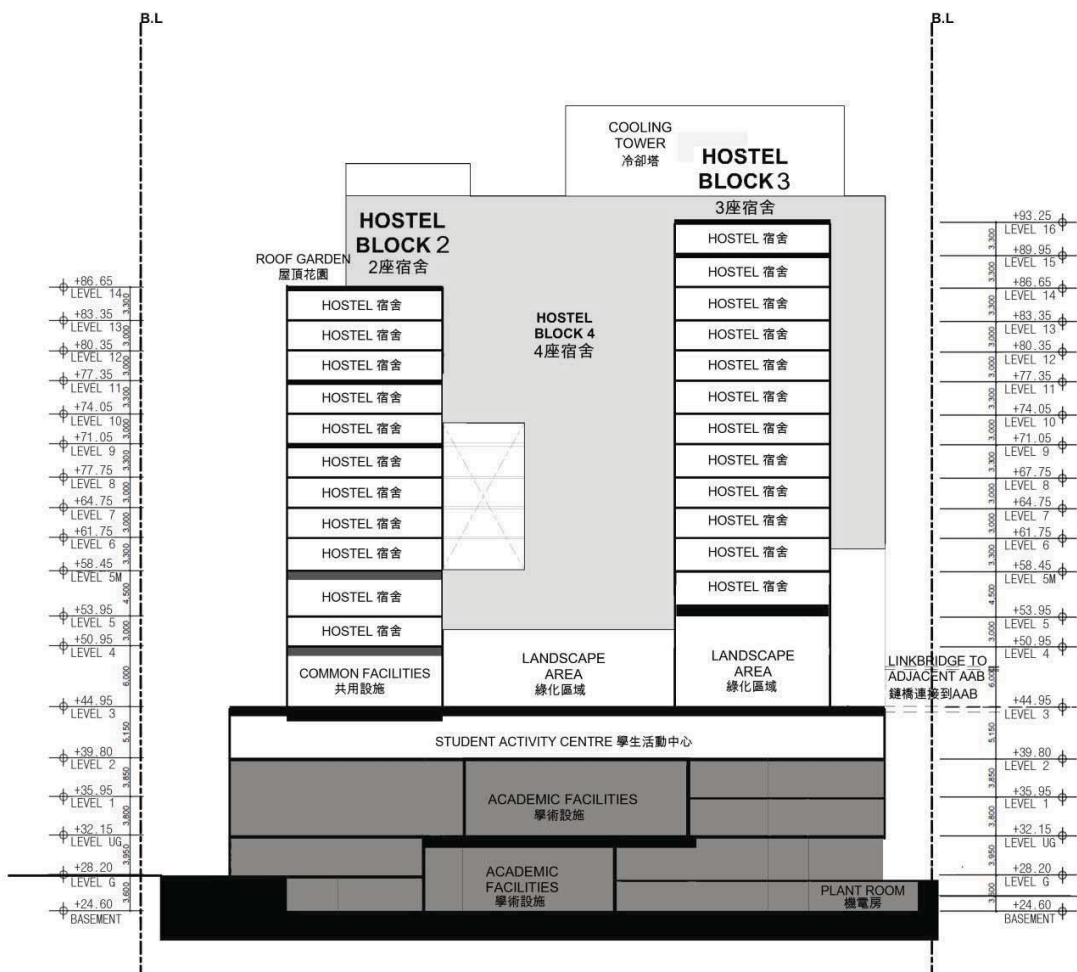
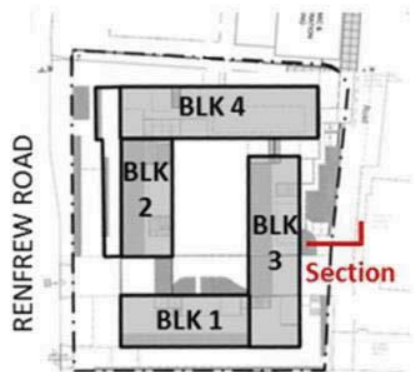
Site plan 工地平面圖



The Hong Kong Baptist University
Hostel Complex at 30 Renfrew Road, Kowloon Tong

香港浸會大學
九龍塘聯福道 30 號宿舍大樓

Sectional Plan 截面圖



**The Hong Kong Baptist University
Hostel Complex at 30 Renfrew Road, Kowloon Tong**
香港浸會大學
九龍塘聯福道 30 號宿舍大樓



View of hostel complex from south (artist's impression)

由南面望向宿舍大樓(構思圖)

香港中文大學

提供 300 個宿位的新亞書院學生宿舍

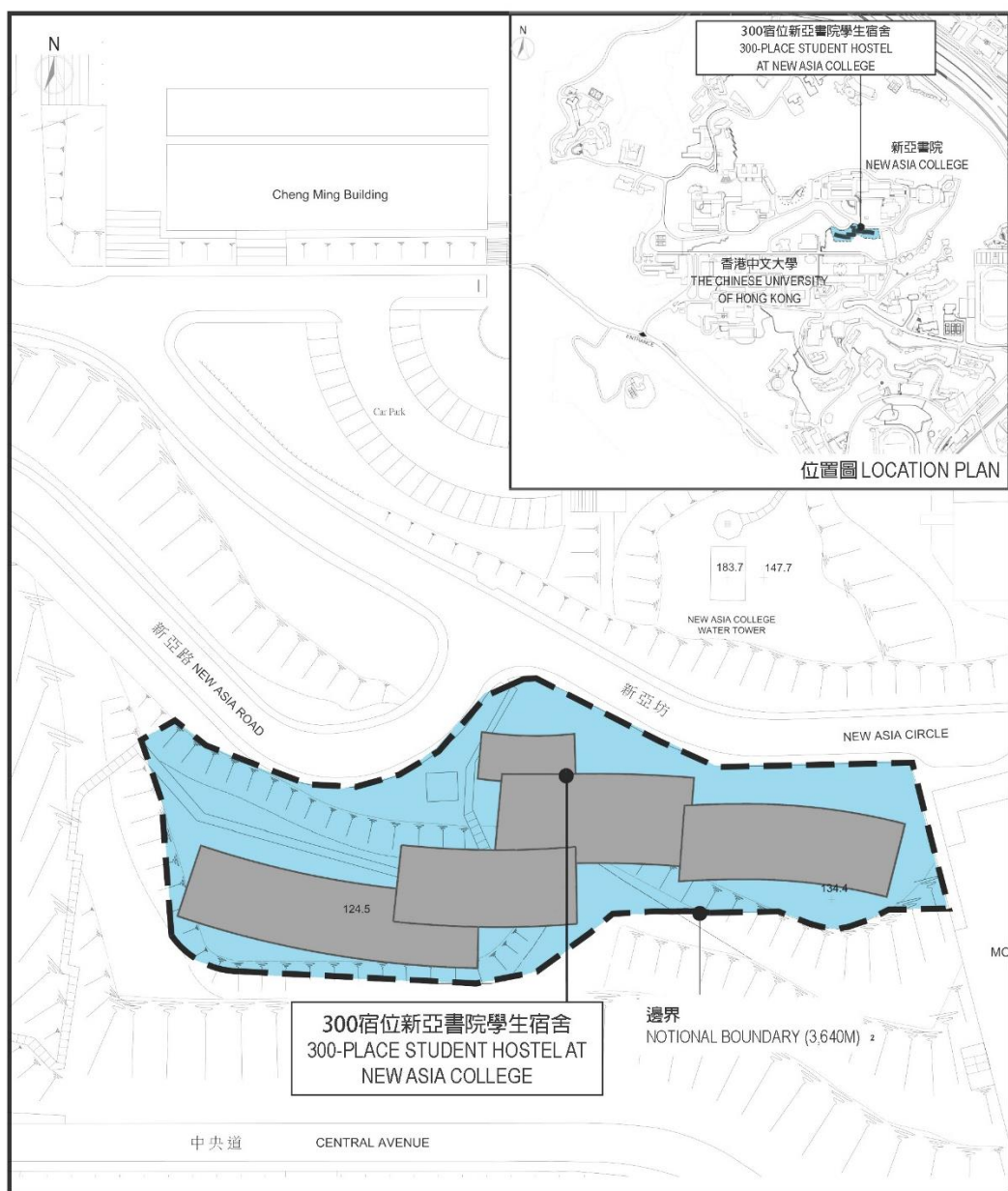
這項工程計劃的工地位於香港中文大學(中大)新亞書院新亞坊旁邊。擬議工程範圍包括興建 1 幢多層學生宿舍，淨作業樓面面積約 3366 平方米，提供下列設施：

- (a) 合共 300 個學生宿位，包括舍監和導師的居所，淨作業樓面面積 2480 平方米；
 - (b) 共用設施，包括 1 個多用途會堂、舍監辦公室，音樂室以及多間休息室、茶水間和溫習室，淨作業樓面面積約 815 平方米；以及
 - (c) 輔助設施，包括接待處、郵箱、出勤室、以及多間洗衣房和儲物室，淨作業樓面面積約 71 平方米。
2. 中大計劃在 2019 年 10 月展開建造工程，預計在 2023 年 6 月完工。
 3. 宿舍的位置圖及工地平面圖、截面圖和構思圖，分別載於附件 2 的附錄 A、附錄 B 及附錄 C。

The Chinese University of Hong Kong
300-Place Student Hostel at New Asia Campus

香港中文大學
提供 300 個宿位的新亞書院學生宿舍

Site plan 工地平面圖



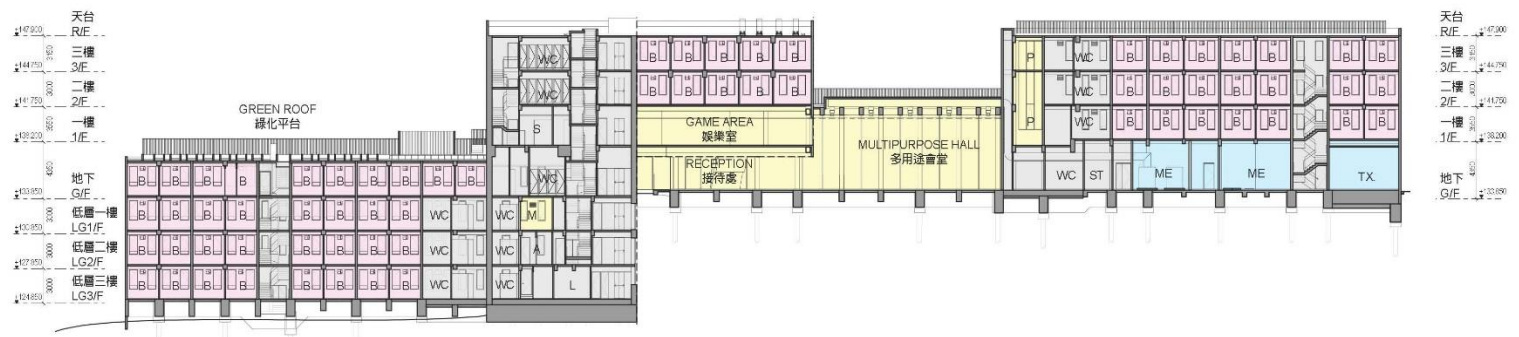
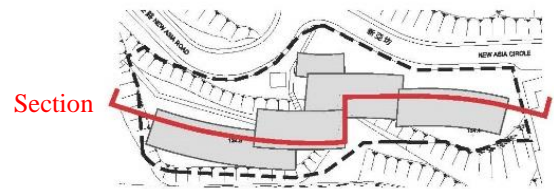
SCALE 比例 0 25 50m

附件 2 附錄 B Annex B to Enclosure 2

The Chinese University of Hong Kong
300-Place Student Hostel at New Asia Campus

香港中文大學
提供 300 個宿位的新亞書院學生宿舍

Sectional Plan 截面圖



LEGEND 圖例

A	ATTENDANT'S ROOM	出勤室
B	STUDENT BEDROOM	學生房間
L	LAUNDRY	洗衣房
M	MUSIC ROOM	音樂室
ME	MECHANICAL AND ELECTRICAL	機電房
P	PANTRY	茶水間
ST	STORAGE	儲物室
TX	TRANSFORMER ROOM	電力變壓房
WC	BATHROOM/TOILET	洗手間及浴室

**The Chinese University of Hong Kong
300-Place Student Hostel at New Asia Campus**

香港中文大學
提供 300 個宿位的新亞書院學生宿舍



View of student hostel from southwest (artist's impression)

從西南面望向學生宿舍的構思圖



View of student hostel's entrance from west (artist's impression)

從西面望向學生宿舍入口的構思圖

香港大學
梅芳街學生宿舍

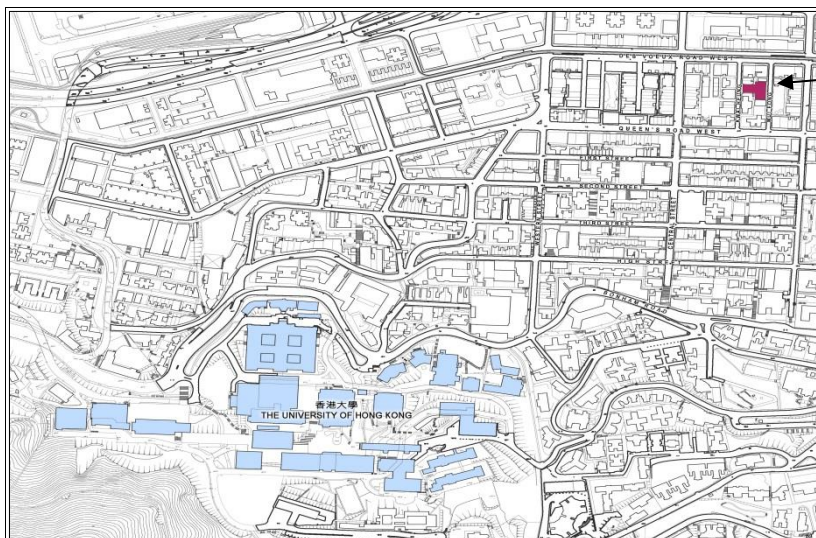
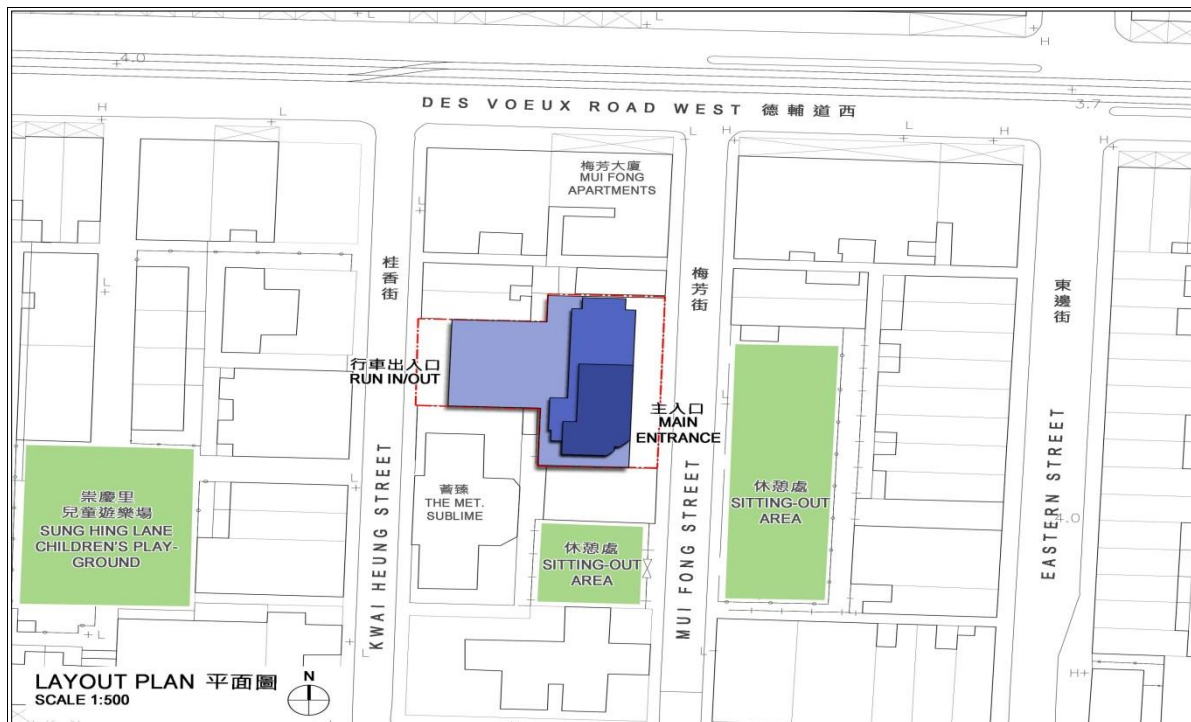
這項工程計劃的工地位於西營盤梅芳街。擬議工程範圍包括興建 1 幢 23 層高的宿舍大樓，淨作業樓面面積約 2456 平方米，提供下列設施：

- (a) 合共 250 個學生宿位，包括舍監、高級導師和宿舍服務員的居所，淨作業樓面面積約 1821 平方米；
 - (b) 共用設施，包括活動區、升降機大堂和樓層休息室，淨作業樓面面積約 578 平方米；以及
 - (c) 輔助設施，包括辦公室、洗衣房、郵箱及多間儲物室，淨作業樓面面積約 57 平方米。
2. 香港大學計劃在 2019 年 5 月展開建造工程，預計在 2022 年 4 月完工。
3. 宿舍的位置圖及工地平面圖、截面圖和構思圖，分別載於附件 3 的附錄 A、附錄 B 及附錄 C。

The University of Hong Kong
Student Residence at Mui Fong Street

香港大學
梅芳街學生宿舍

Site plan 工地平面圖



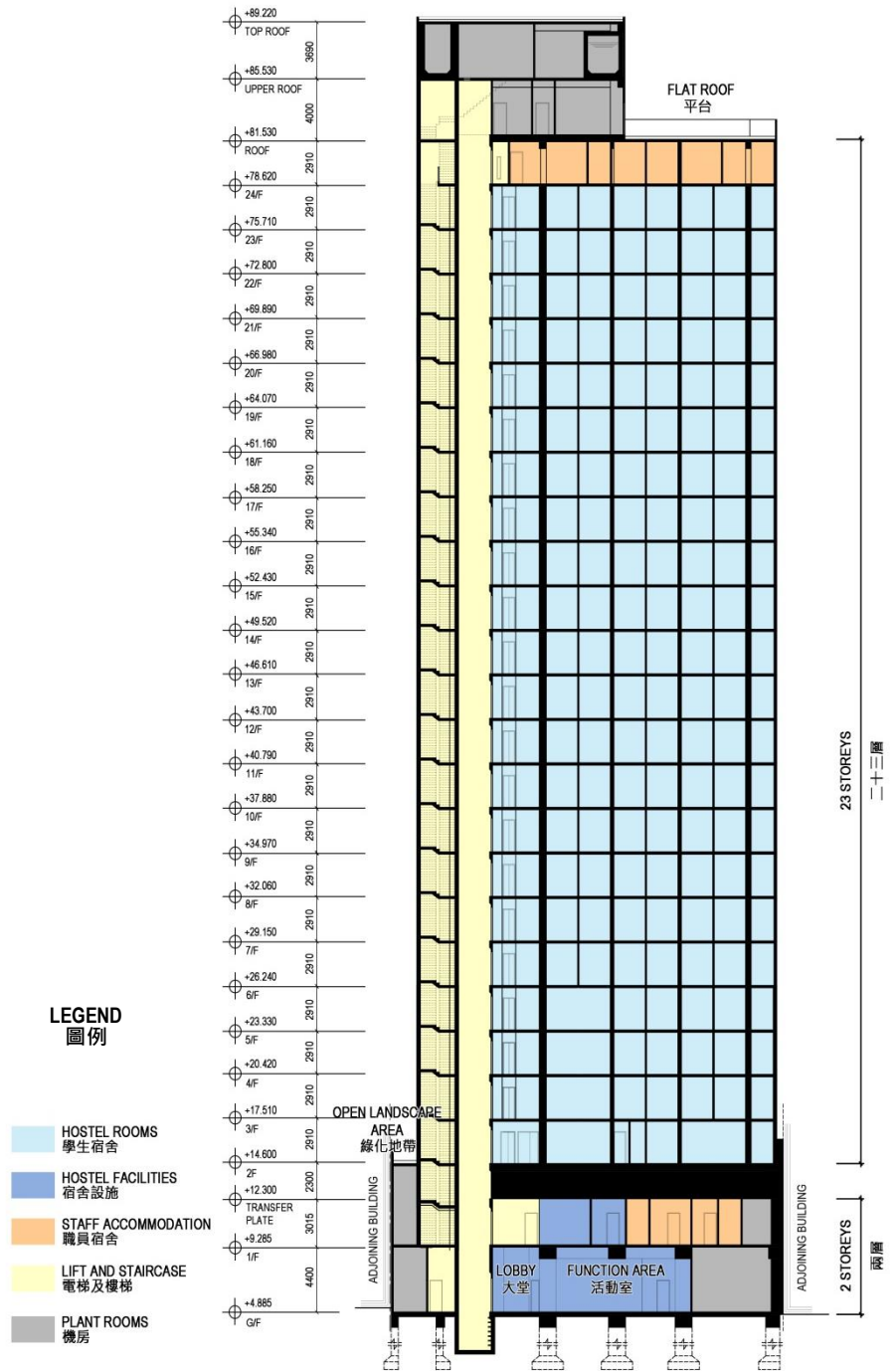
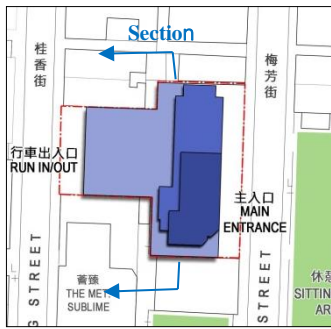
Site for student residence at Mui Fong Street
梅芳街學生宿舍工地

Location Plan 位置圖
Scale 1:4000

The University of Hong Kong
Student Residence at Mui Fong Street

香港大學
梅芳街學生宿舍

Sectional Plan 截面圖



**The University of Hong Kong
Student Residence at Mui Fong Street**

香港大學
梅芳街學生宿舍

View of the building (artist's impression) 建築物外觀構思圖



香港大學 黃竹坑學生宿舍

這項工程計劃的工地位於黃竹坑警校路。擬議工程範圍包括在 3 層高的平台上興建 2 幢 17 層高的宿舍，淨作業樓面面積約 14264 平方米，提供下列設施：

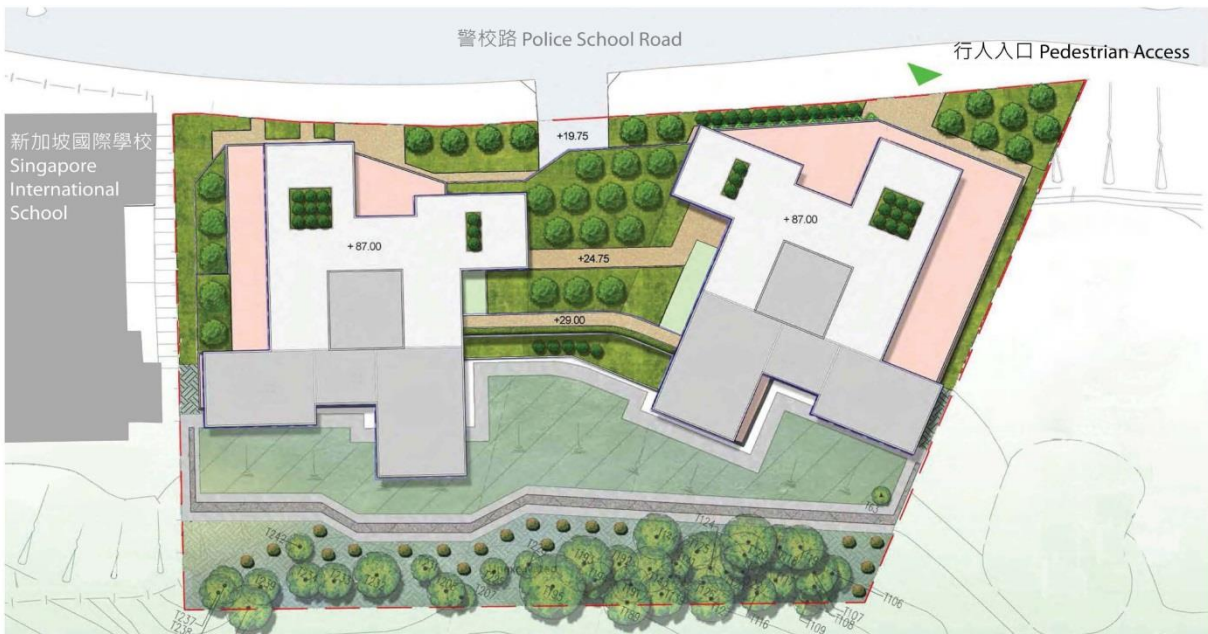
- (a) 合共 1224 個學生宿位，包括舍監、導師和宿舍服務員的居所，淨作業樓面面積約 12790 平方米；
 - (b) 共用設施，包括多用途大堂連廚房、閱讀和自修室、學生會辦公室、學生合作社，以及多間會議室、康樂室／康樂空間和休息室，淨作業樓面面積約 1240 平方米；以及
 - (c) 輔助設施，包括管理處、服務櫃檯，以及多間洗衣房和儲物室，淨作業樓面面積約 234 平方米。
2. 香港大學計劃在 2019 年 7 月展開建造工程，預計在 2023 年 11 月完工。
3. 宿舍的位置圖及工地平面圖、截面圖和構思圖，分別載於附件 4 的附錄 A、附錄 B 及附錄 C。

The University of Hong Kong
Student Residence at Wong Chuk Hang Site

香港大學
黃竹坑學生宿舍

Site plan 工地平面圖

Scale 1:700



Site for Student
Residence at
Wong Chuk Hang
黃竹坑學生宿舍工地

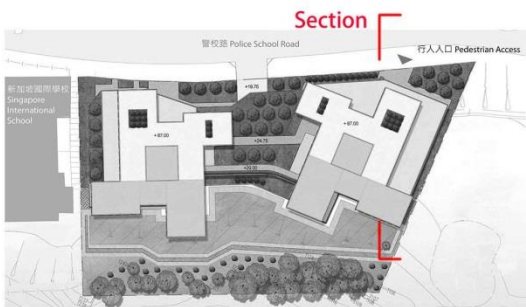
Location Plan 位置圖

Scale 1:2000

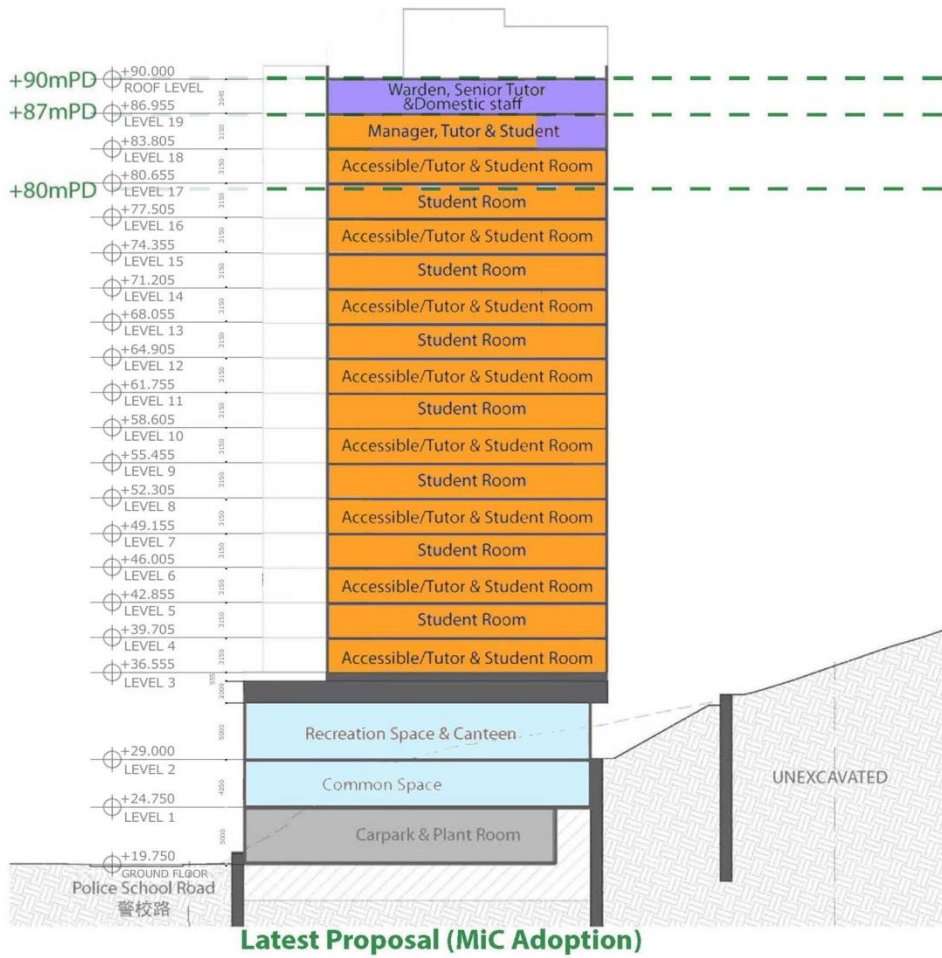
The University of Hong Kong
Student Residence at Wong Chuk Hang Site

香港大學
黃竹坑學生宿舍

Sectional Plan 截面圖



- 圖例
LEGEND
- 共用設施
COMMON FACILITIES
 - 停車場及機電房
CAR PARK & PLANT ROOM
 - 學生住宿
STUDENT HOSTEL
 - 舍監、導師和服務員住宿
ACCOMMODATION FOR WARDENS,
TUTORS AND ATTENDANTS



**The University of Hong Kong
Student Residence at Wong Chuk Hang Site**

香港大學
黃竹坑學生宿舍

View of the building (artist's impression) 建築物外觀構思圖

