

上坡地區自動扶梯連接系統和升降機系統

2019年5月15日

運輸及房屋局
路政署
運輸署

上坡電梯系統項目的最新進展

- 按照2009年所訂立的評審機制，我們正在推展一共18項工程項目建議：

(一) 已完成的建議項目 (共3項)



慈雲山行人通道系統

已於2017年10月開放



月華街行人連接系統

已於2015年10月開放



荔景山路至瑪嘉烈醫院升降機及行人通道系統

已於2017年1月開放

上坡電梯系統項目的最新進展

(二) 正在建造的建議項目 (共5項)

- 青衣長亨邨升降機及行人通道系統
- 窩打老道山升降機及行人通道系統
- 葵盛圍至興盛路升降機及行人通道系統
- 大窩口道至禾塘咀街升降機及行人通道系統
- 青山公路至工業街升降機及行人通道系統

上坡電梯系統項目的最新進展

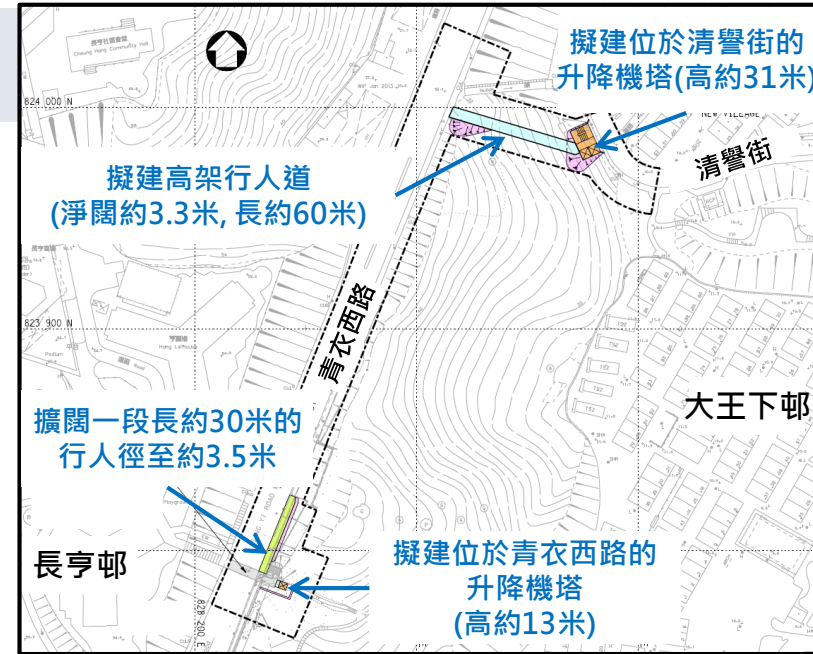
(二) 正在建造的建議項目 (共5項)

青衣長亨邨升降機及行人通道系統

最新進展：已完成青衣西路升降機塔主體結構工程，現正進行相關的機電工程。

現正進行清譽街升降機塔的主體結構工程。

預計完工日期：計劃於2019年7月開放使用青衣西路升降機塔，並爭取在2019年第三季開放使用清譽街升降機塔。



位於清譽街的升降機塔建造中



電腦模擬圖



電腦模擬圖

位於青衣西路的升降機塔

上坡電梯系統項目的最新進展

(二) 正在建造的建議項目 (共5項)

窩打老道山升降機及行人通道系統

最新進展：升降機塔主體結構工程已經完成，現正進行外牆玻璃和百葉的裝置工程。

預計完工日期：2019年第三季



窩打老道山升降機塔建造中



擬建升降機塔



電腦模擬圖

上坡電梯系統項目的最新進展

(二) 正在建造的建議項目 (共5項)

葵盛圍至興盛路升降機及行人通道系統

最新進展：已完成高架行人道的地基工程，現正進行高架行人道的主體結構工程及升降機塔的地基工程。

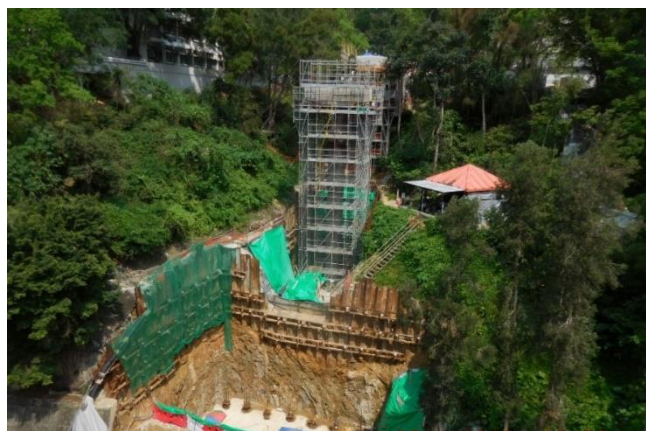
預計完工日期：2020年下旬

葵盛圍 →

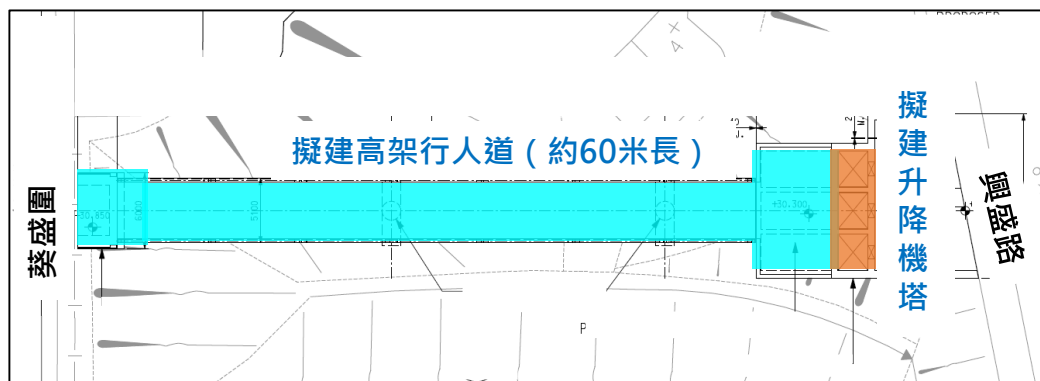


電腦模擬圖

← 興盛路



興盛路高架行人道主體結構工程進行中



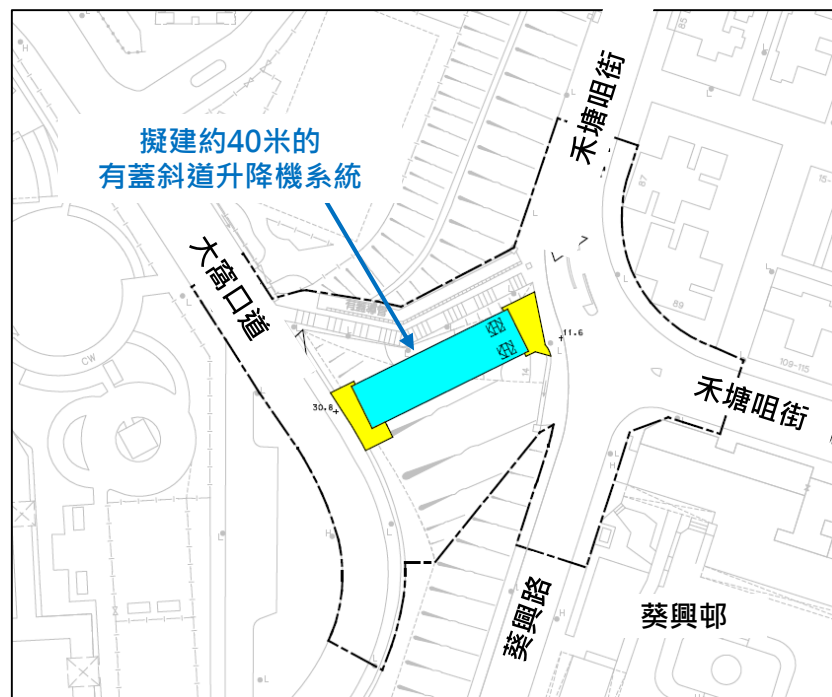
上坡電梯系統項目的最新進展

(二) 正在建造的建議項目 (共5項)

大窩口道至禾塘咀街升降機及行人通道系統

最新進展 : 前期公用設施改道工程在2018年1月展開，並在2019年1月完成。主體工程於2019年2月展開

預計完工日期 : 2021年第四季



上坡電梯系統項目的最新進展

(二) 正在建造的建議項目 (共5項)

青山公路至工業街升降機及行人通道系統

最新進展：現正進行前期岩土勘測工程，並就主體工程評標。

預計完工日期：2023年第二季



前期岩土勘測工程進行中



電腦模擬圖



電腦模擬圖

上坡電梯系統項目的最新進展

(三) 正在規劃、研究和設計的建議項目(共10項)

- 寶馬山行人通道系統
- 竹園北邨行人通道系統
- 麗祖路至華瑤路升降機及行人通道系統
- 聯安街升降機及行人通道系統
- 磅巷行人扶手電梯及行人通道系統
- 富寶花園至西沙路升降機及行人通道系統
- 興盛路至大窩口道升降機及行人通道系統
- 康盛花園至寶康路自動扶梯連接系統
- 荔景山路至麗祖路升降機及行人通道系統
- 沙田穗禾苑至港鐵火炭站自動扶梯連接系統

上坡電梯系統項目的最新進展

(三) 正在規劃、研究和設計的建議項目(共10項)



寶馬山行人通道系統

現正進行詳細設計，並計劃在2019年第三季或之前按《道路(工程、使用及補償)條例》刊憲。



竹園北邨行人通道系統

現正進一步優化方案，並於稍後諮詢相關持份者。路政署計劃在2019年5月底再次諮詢黃大仙區議會轄下交通及運輸事務委員會。若優化方案獲得接納，便會按《道路(工程、使用及補償)條例》刊憲。

上坡電梯系統建議的評審機制

背景

- 運輸署於2017年12月展開顧問研究，檢討及改善在2009年所訂立的評審機制。整項研究預計於2020年內完成。
- 截至就顧問研究展開準備工作時為止（即2017第3季），收到共114項上坡電梯系統建議（正在處理的18項工程項目建議不計算在內）。
- 運輸署將按新修訂的機制為該114項上坡電梯系統建議進行初審、篩選及制定優次。至於未能納入首批推展項目中的建議，我們將於首批推展項目上了軌道後，連同其他新收到的上坡電梯系統建議，再進行評審及跟進。
- 我們於2018年12月14日向立法會交通事務委員會報告評審機制的擬議修訂。

上坡電梯系統建議的評審機制

擬議修訂的評審機制

(一)初步篩選

如建議不涉及以下任何一種情況，將進入詳細評分階段

沒有足夠土地 / 不可能徵收土地

300米範圍內已設有 / 落實將會興建同類設施

建造上或運作上存在無法克服的技術困難

水平高度差距不足6米

坡度不足1:8

影響文物或珍貴樹木

(二)詳細評分

社會效益

成本效益

地區諮詢

受惠人數及對象
(60分)

可否盡快落實
(30分)

便利成效
(10分)

預計使用者人均項目成本

上坡電梯系統建議的評審機制

擬議修訂的評審機制的涵蓋範疇

以下的上坡電梯系統建議將另行考慮或處理：

- 只涉及橫過單一道路或連接單一行人天橋；
- 已納入其他工務工程計劃；
- 完全位於醫院或公共租住屋邨範圍內；或
- 完全位於或只接駁私人物業 / 土地

上坡電梯系統建議的評審機制

現階段工作

- 顧問現正為**114**項上坡電梯系統建議進行初步技術評估及規劃初步走線，為初步篩選及「社會效益」詳細評分作準備。
- 預計在**2019**年下半年內完成所有初步技術評估，並進行「社會效益」方面評分。

上坡電梯系統建議的評審機制

下一步工作

- **2020年**
 - 就「社會效益」評分較高的建議展開地區諮詢工作，以擬定其走線及細節，然後進行「成本效益」評分
 - 根據「社會效益」及「成本效益」兩方面的綜合評分，訂定首批推展項目
- **2021年起**
 - 循工務工程程序推展首批「社會效益」及「成本效益」兩方面均獲高評分的項目

~ 多謝大家 ~