

二零二一年三月五日
討論文件

立法會衛生事務委員會及教育事務委員會

提升大學教育資助委員會資助大學的醫療教學設施

目的

本文件旨在向委員簡報提升香港中文大學(中大)，香港理工大學(理大)和香港大學(港大)教學設施的最新進展。此等項目旨在使三間大學能夠應付自 2019/20 學年起新增的第一年學士學位醫療學額。

理由

2. 政府由 2019/20 學年起進一步增加大學教育資助委員會(教資會)資助的第一年學士學位醫療學額，由每學年約 1 780 個增至約 1 930 個(新增的 150 多個學額包括 60 個醫科、60 個護理和 30 多個牙科和專職醫療學額)，以應付未來醫療專業人手緊絀的情況。中大、理大及港大相關學院／學系的教學空間原已不足，學額增加令情況進一步惡化。
3. 為協助提供醫療培訓課程的教資會資助大學提升和增加醫療相關教學設施，以配合由 2019/20 學年起提供政府指明增加的教資會資助醫療培訓學額，政府已預留約 200 億元進行有關的短期、中期及長期工程項目。
4. 在 2018-19 和 2019-20 立法年度，一共約 19 億元的撥款已獲立法會財務委員會(財委會)或在基本工程儲備基金整體撥款項下批准，資助三間大學進行短期及中期工程項目。

建議

5. 中大、理大及港大的最新工程項目和進展如下：

中大

- (a) **李卓敏基本醫學大樓的設施翻新工程**—李卓敏基本醫學大樓的護理學院設施及教學實驗室現正進行緊急空間重組及改善工程。我們會在 2020-21 立法年度把大樓餘下翻新工程的撥款建議提交工務小組委員會和財委會審批。項目預算為五千七百二十萬元。
- (b) **在大埔第 39 區興建一座教學科研綜合大樓**—此項目會在中大校園內為醫學院提供額外的教學及科研設施，以應付新增醫科和護理學生的需要。財委會已在 2020 年 6 月批准中大工程合約前期顧問研究的撥款建議，以便擬備設計圖和招標文件。待顧問研究完成後，我們會盡快就主要建造工程提交撥款申請。
- (c) **於威爾斯親王醫院附近為中大醫學院興建多用途教學大樓及附屬學生住宿設施**—中大建議興建一幢設有教學設施、研究實驗室、辦公室，以及學生和員工設施的多用途教學大樓，以及為進行臨床實習的醫科和護理學生興建一幢有 600 個宿位的附屬學生住宿設施。中大正與相關的政府部門跟進，以開展此項目。

理大

- (d) **校園內醫療相關教學設施的翻新工程**—醫療及社會科學院的醫療相關學系現正進行緊急翻新和擴建工程。我們會繼續跟進餘下的項目，並會盡快向立法會提交撥款申請。
- (e) **何文田斜坡校園擴建工程**—此項目會配合理大康復治療科學系和眼科視光學院現時和未來的發展，提供額外的課室、演講廳、教學研究實驗室、研習空間、辦公室、輔助和康樂空間，以及公眾休憩用地。財委會已在 2020 年 6 月批准理大的撥款建議，而建築工程已在 2020 年 10 月展開。
- (f) **建造綜合教學大樓**—理大建議拆除校園內現有的建築物，並在原址重建新的教學空間，提供課室、教學研究實驗室、辦公室和其他設施。施工前顧問研究所需的撥款已在 2019-20 年度基本工程儲備基金整體撥款項下獲得批准。顧問服務的採購工作正在進行中。待顧問研究完成後，我們會就主要建造工程提交撥款申請。

(g) **設施提升及醫學院校區發展**—此項目現正分期進行。部分緊急翻新工程已在進行中。第一期提升項目包括一些緊急的應對措施，例如透過在實驗室樓的改建工程增建人體解剖室和遺體存放空間，以及通過遠程呈現的方式，實現沙宣道醫學院校區與瑪麗醫院不同教學場所的虛擬連接。財委會已在 2020 年 6 月批准這一期的撥款建議。第二期提升項目包括醫學院蒙民偉樓現有空間的改造項目，以及推行科技輔助教學措施。我們會開展這一期的項目，並會盡快向立法會提交撥款申請。

(h) **港大醫學院的新增教學大樓及附屬設施的建設**—此項目會分兩期進行。第一期方面，港大計劃把位於沙宣道 6 號的餐飲設施和何善衡夫人堂重建為一所有兩座新大樓的臨床培訓設施中心。顧問研究所需的撥款已在 2020-21 年度基本工程儲備基金整體撥款項下獲得批准。待顧問研究完成後，港大會就臨床培訓設施中心的主要建造工程提交撥款申請。

至於第二期，港大建議在位於沙宣道 3 號以東的「綠化帶」區域建造一座新的教學大樓(稱為「第二期項目」)，以提供額外的教學及研究設施、實驗室、演講廳、辦公室和附屬設施。我們計劃在 2020-21 立法年度把顧問研究的撥款建議提交工務小組委員會和財委會審批。項目預算為一億零二百三十萬元。與臨床培訓設施中心項目的安排相若，待顧問研究完成後，港大會就主要建造工程提交撥款申請。

(i) **沙宣道 7 號白文信樓重建及在沙宣道校區修建大學走廊**—此項目正處於探索階段。白文信樓的學生住宿設施將於 2024 年左右遷至沙宣道 6 號新址，隨後白文信樓可分階段拆卸，並在原址興建一座設有實驗室和相關設施的新教學大樓。此外，由於學生人數日增及沙宣道新增教學大樓林立，因此有需要修建一條安全便捷，並能貫穿瑪麗醫院至沙宣道醫學院校區各建築物的行人通道。這組架空的行人網絡會成為連接不同教學設施的大學走廊。

6. 我們準備在 2020–21 立法年度就第 5(a) 段提及的中大李卓敏基本醫學大樓餘下的翻新工程和第 5(h) 段提及的港大醫學院的新增教學大樓及附屬設施的建設顧問研究(第二期)，向工務小組委員會和財委會提交撥款建議。兩個項目的工地平面圖分別載於 **附件 1** 和 **附件 2**。

對財政的影響

7. 如《2018 年施政報告》所述，政府已在預留的 3,000 億元預算中分撥約 200 億元，為提升和增加中大、理大及港大的醫療教學設施，進行短期、中期及長期工程項目。

8. 工程項目對學費沒有影響。按照既定做法，三間大學會負責有關建築物／設施的運作。有關建議不會增加政府的經常財政負擔。

未來路向

9. 視乎委員的意見，政府會盡快就第 6 段所述的提升醫療相關教學設施項目提交撥款建議予工務小組委員會和財委會，以免各大學加強醫療人員培訓的能力受硬件所限制。

食物及衛生局

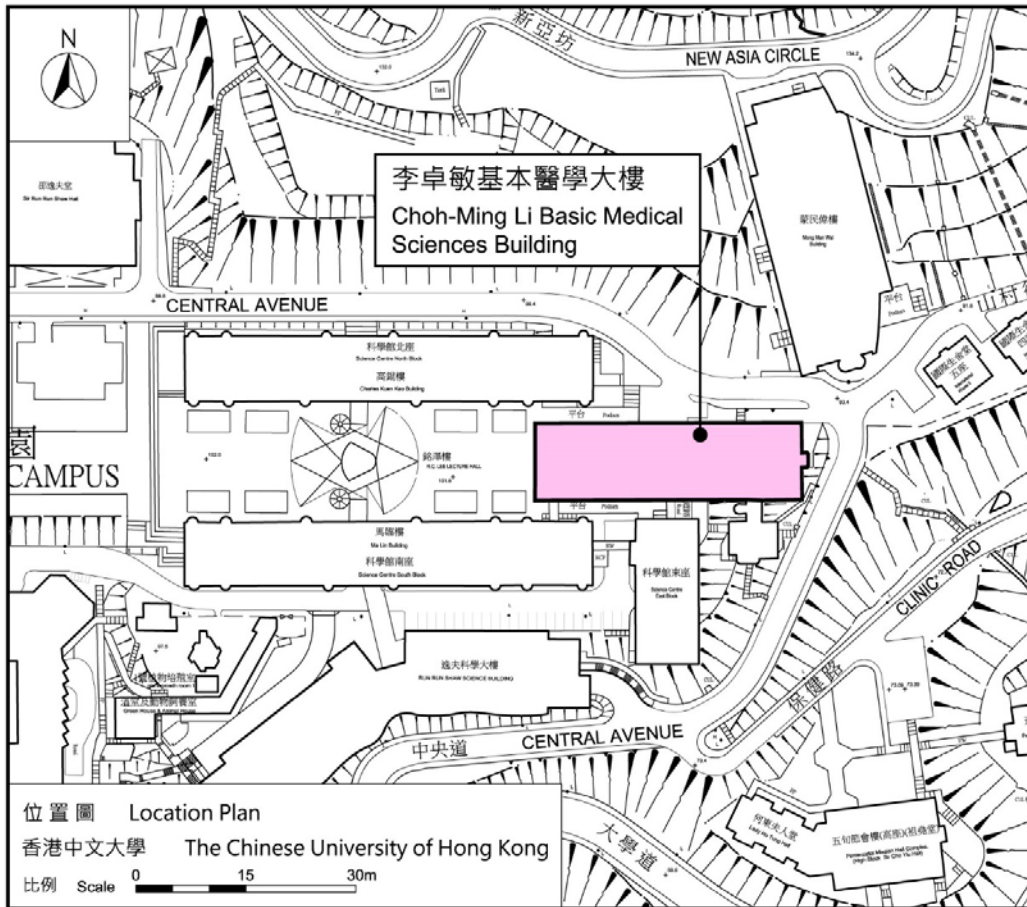
教育局

二零二一年三月

香港中文大學
李卓敏基本醫學大樓設施翻新工程 (餘下部分)

The Chinese University of Hong Kong
Renovation of facilities in Choh-Ming Li Basic Medical Sciences Building
(Remaining Works)

工地平面圖 Site plan



圖例 Legend

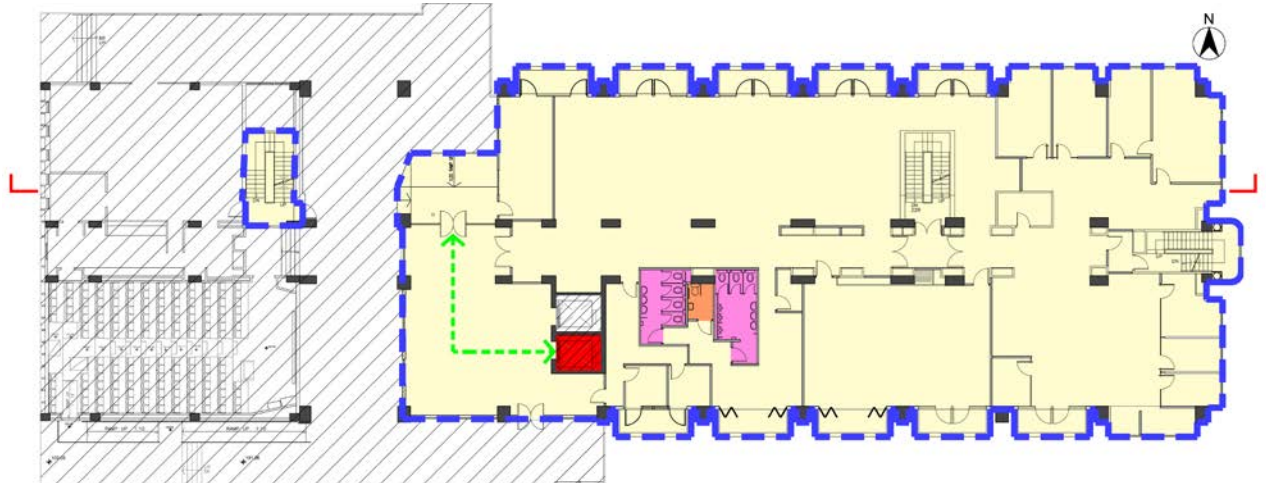
- 工地 Site
- 工地範圍 Site Boundary



香港中文大學
李卓敏基本醫學大樓設施翻新工程 (餘下部分)

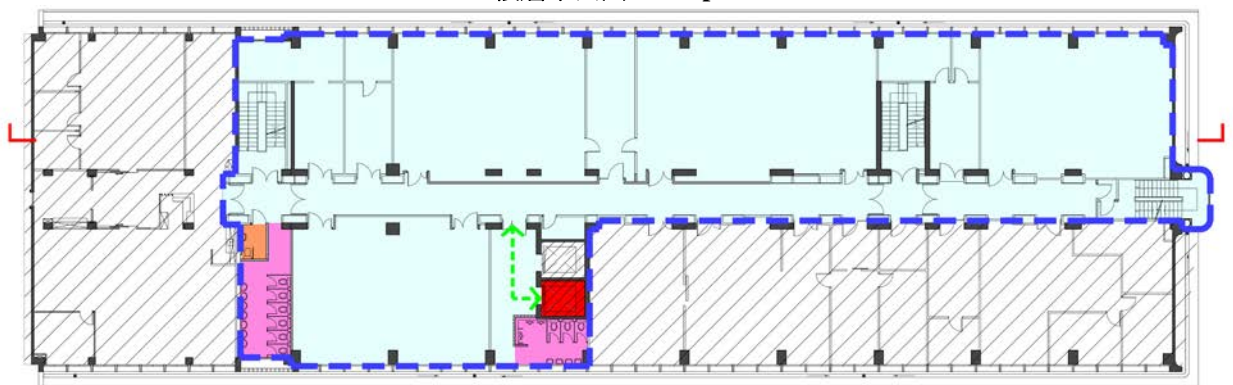
The Chinese University of Hong Kong
Renovation of facilities in Choh-Ming Li Basic Medical Sciences Building
(Remaining Works)

樓層平面圖 Floor plan



地下平面圖
Ground Floor Plan

樓層平面圖 Floor plan



一樓平面圖
First Floor Plan

圖例 Legends



施工區域
Works Area



現有暢通易達升降機
Existing Accessible Lift



教職員辦公室 / 通道
Academic & Admission Office / Circulation



互動教學實驗室 / 通道
Interactive Teaching Laboratory / Circulation



暢通易達洗手間
Accessible Toilet



洗手間
Toilet



非改建範圍
Non-Renovated Area

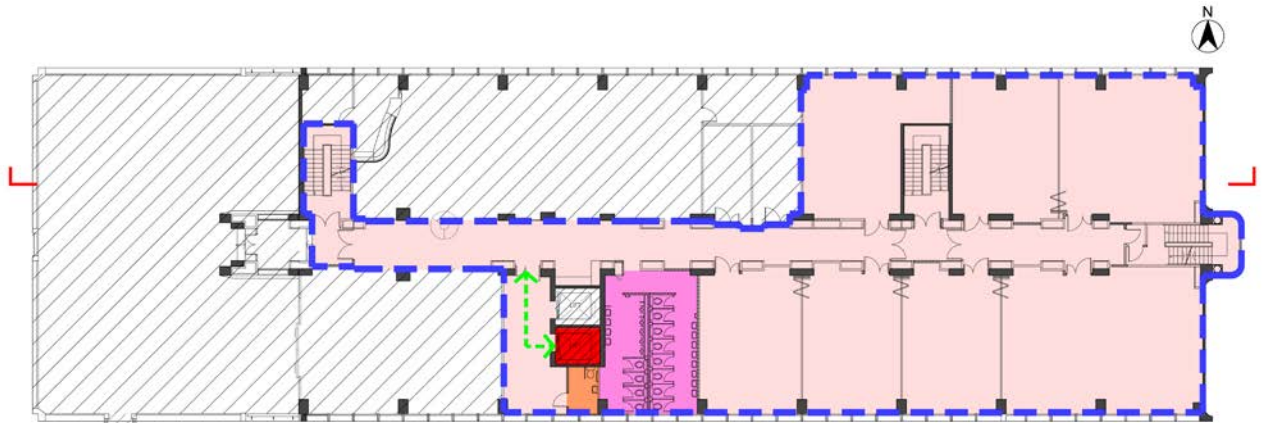


無障礙通道
Barrier Free Access

香港中文大學
李卓敏基本醫學大樓設施翻新工程 (餘下部分)

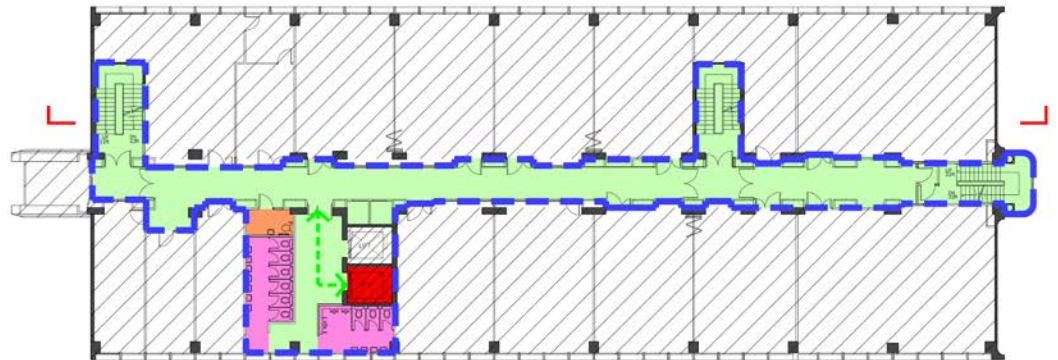
The Chinese University of Hong Kong
Renovation of facilities in Choh-Ming Li Basic Medical Sciences Building
(Remaining Works)

樓層平面圖 Floor plan











三樓平面圖
Third Floor Plan

樓層平面圖 Floor plan



LG1 至 6 樓公共空間平面圖
Typical Communal Area from LG1/F to 6/F Plan

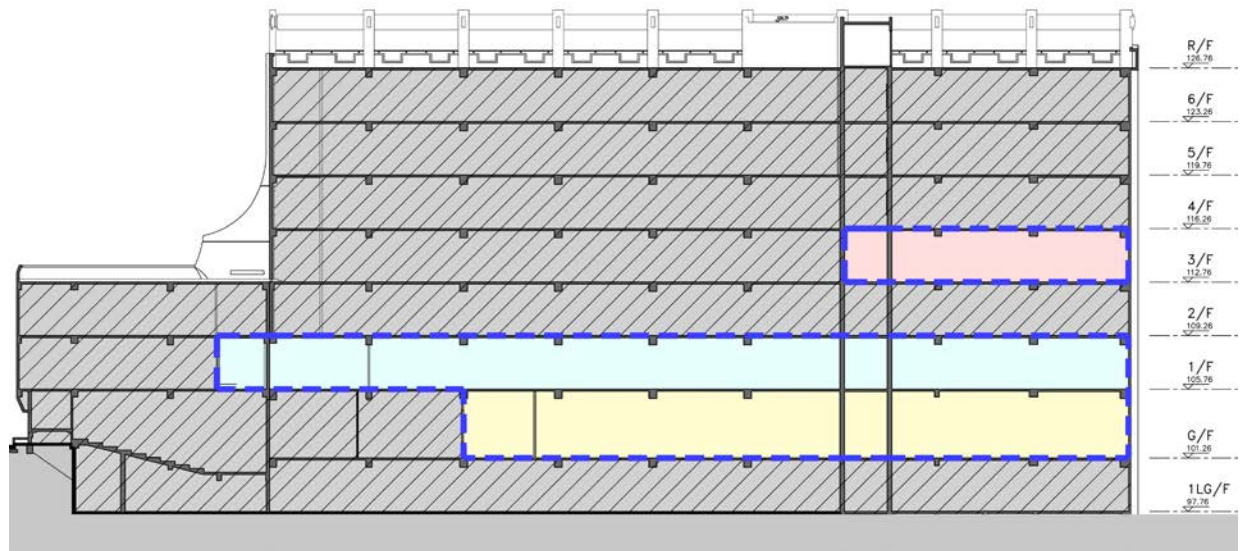
圖例 Legends

- | | | | |
|---|--|---|------------------------------|
|  | 施工區域
Works Area |  | 暢通易達洗手間
Accessible Toilet |
|  | 現有暢通易達升降機
Existing Accessible Lift |  | 洗手間
Toilet |
|  | 互動教學課室 / 通道
Interactive Classroom / Circulation |  | 非改建範圍
Non-Renovated Area |
|  | 通道
Circulation |  | 無障礙通道
Barrier Free Access |


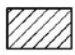


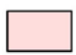
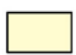
香港中文大學
李卓敏基本醫學大樓設施翻新工程 (餘下部分)

The Chinese University of Hong Kong
Renovation of facilities in Choh-Ming Li Basic Medical Sciences Building
(Remaining Works)

截面圖 Sectional Drawing



圖例 Legends

- | | |
|--|--|
|  施工區域
Works Area |  非改建範圍
Non-Renovated Area |
|  互動教學實驗室
Interactive Teaching Laboratory |  無障礙通道
Barrier Free Access |
|  互動教學課室
Interactive Classroom | |
|  教職員辦公室
Academic & Admission Office | |

香港中文大學
李卓敏基本醫學大樓設施翻新工程 (餘下部分)

**The Chinese University of Hong Kong
Renovation of facilities in Choh-Ming Li Basic Medical Sciences Building
(Remaining Works)**

參考資料 / 圖片

Reference Materials / Photos



互動教學實驗室
Interactive Teaching Laboratories



互動多功能教室
Interactive Multi-Purpose Classroom

香港大學醫學院的新增教學大樓及附屬設施的建設(第二期)

Construction of additional academic building and ancillary facilities for Faculty of Medicine of the University of Hong Kong (Phase 2)

工地平面圖 Site Plan

